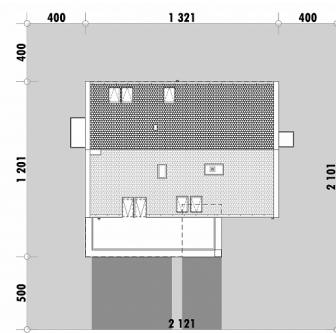


**OPIS**

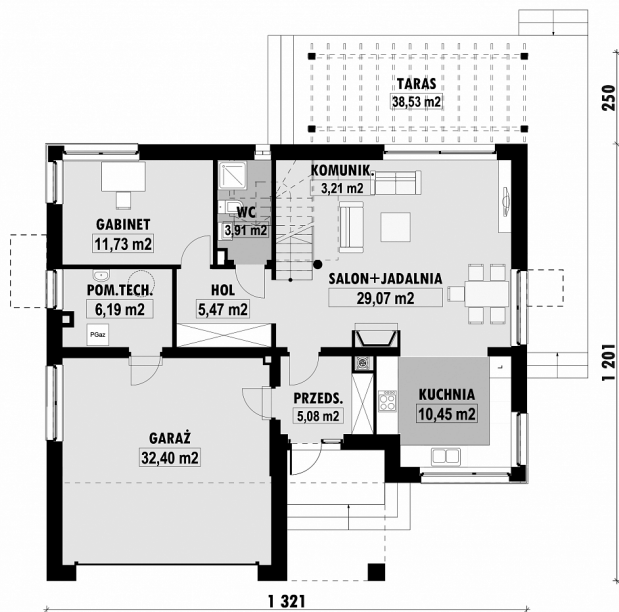
Projekt domu o nowoczesnym charakterze, wyróżniający się brakiem okapów oraz subtelnym użyciem elementów z szarego klinkieru i drewna. Na parterze zlokalizowano salon z jadalnią i kuchnią oraz dodatkowy pokój, który można wykorzystać jako gabinet, bibliotekę lub np. pokój kinowy. Zaproponowany taras rozciąga się z tyłu i z boku domu, dzięki czemu można wyjść na zewnątrz także z jadalni. Atutem domu jest duży taras na piętrze, dostępny z głównej sypialni. Dodatkowo na piętrze znajdują się trzy sypialnie oraz duża garderoba. Główna sypialnia posiada niewielką własną garderobę i łazienkę oraz wspomnianą wcześniej możliwość wyjścia na duży taras nad garażem.

Powierzchnia netto	198,7 m ²
Powierzchnia zabudowy	148,1 m ²
Strych	0.00 m ²
Kubatura	541,3 m ³
Wysokość budynku	8,8 m
Powierzchnia dachu	140,0 m ²
Kąt nachylenia dachu	40°
Minimalne wymiary działki	21,3 x 21,1 m
Stan surowy zamknięty	357 900 PLN
Instalacje wewnętrzne	86 500 PLN
Wykończenie	207 300 PLN
Koszt budowy	651 700 PLN
Koszt budowy sys. gospodarczym	546 400 PLN

USYTUOWANIE NA DZIAŁCE

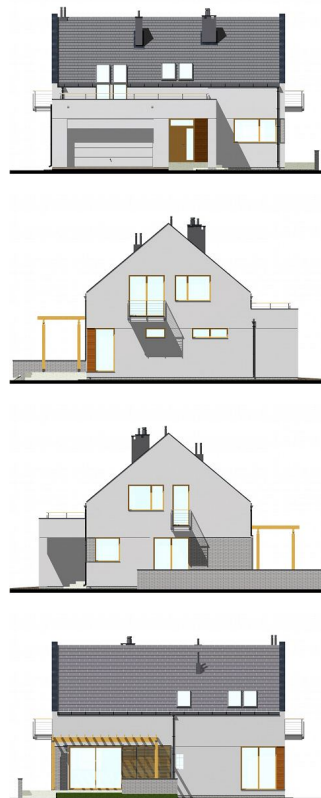
E-102 Nowoczesny dom z poddaszem

RZUT PARTERU

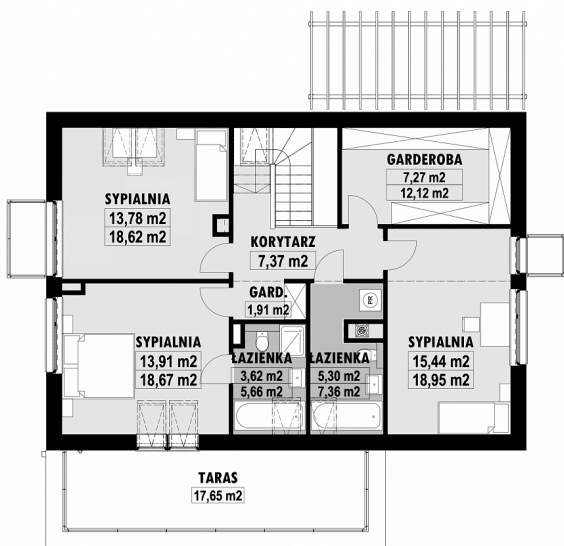


E-102 PARTER

ELEWACJE



RZUT KONDYGNACJI +1



E-102 PODDASZE

TECHNOLOGIA BUDOWY

Ściany	25cm ceramika + 18cm styropian*
Strop	wylewany żelbetowy*
Pokrycie dachowe	dachówka cementowa*
Ocieplenie posadzki na gruncie	20cm styropian
Ocieplenie dachu	25-30cm wełna mineralna
Stolarka okienna	drewniana*
Wykończenie zewnętrzne	kamień, płytki klinkierowe lub drewno
Ogrzewanie	gazowe, grzejniki*
Wentylacja	grawitacyjna
Energooszczędność WT2021	EP < 70 kWh/(rok*m²)