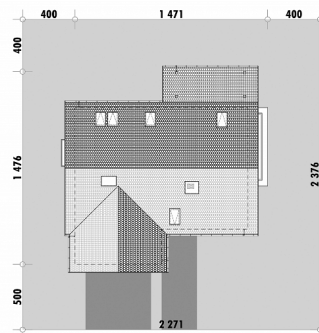




Powierzchnia netto	218,0 m ²
Powierzchnia zabudowy	164,6 m ²
Strych	0,00 m ²
Kubatura	588,8 m ³
Wysokość budynku	8,8 m
Powierzchnia dachu	240,0 m ²
Kąt nachylenia dachu	40°
Minimalne wymiary działki	22,8 x 23,8 m
Stan surowy zamknięty	417 300 PLN
Instalacje wewnętrzne	90 800 PLN
Wykończenie	208 300 PLN
Koszt budowy	716 400 PLN
Koszt budowy sys. gospodarczym	606 800 PLN

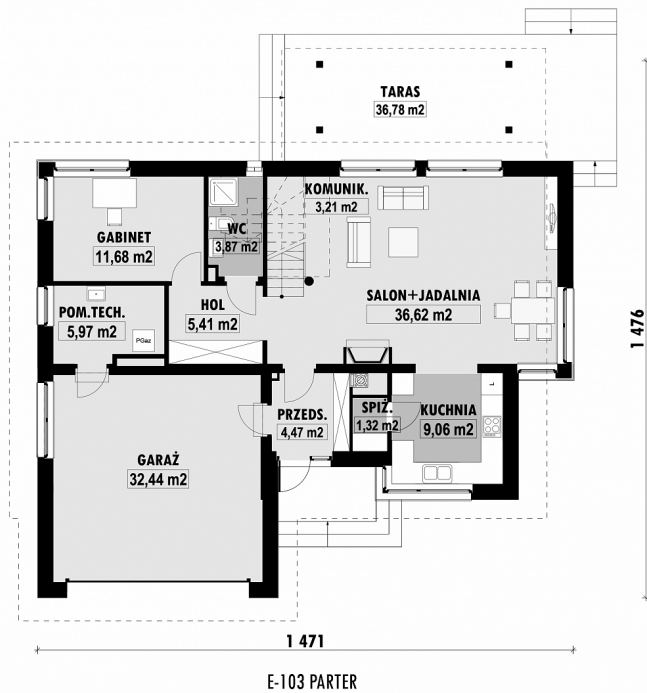
OPIS

Projekt domu E-103 łączy tradycyjne i nowoczesne elementy architektoniczne, dzięki czemu ładnie współgra z otoczeniem, bez względu na charakter otaczającej go architektury. To najbardziej tradycyjny projekt z naszej pracowni. Duże okna otwierają przestrzeń salonu na taras i ogród. Dodatkowy pokój na parterze, można zaaranżować jako bibliotekę lub pokój gościnny. Przestrzeń piętra stanowią 3 sypialnie oraz duża garderoba, łazienka i niewielkie pomieszczenie przeznaczone na pralnię. Sypialnia główna posiada własną łazienkę i garderobę.

USYTUOWANIE NA DZIAŁCE

E-103 Tradycyjny projekt domu

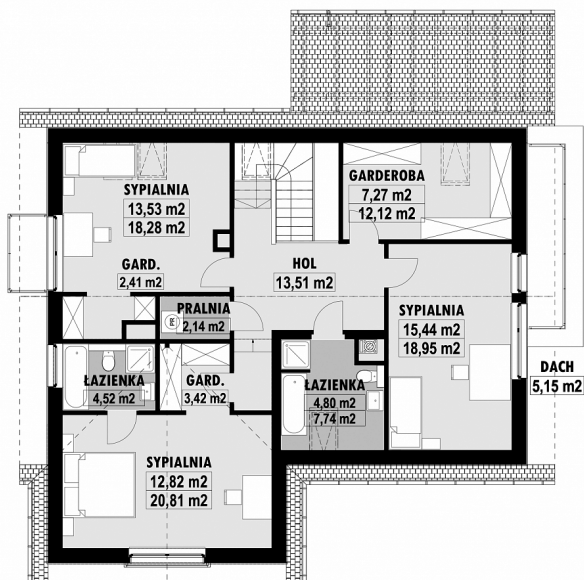
RZUT PARTERU



ELEWACJE



RZUT KONDYGNACJI +1



TECHNOLOGIA BUDOWY

Ściany	25cm ceramika + 18cm styropian*
Strop	wylewany żelbetowy*
Pokrycie dachowe	dachówka cementowa*
Ocieplenie posadzki na gruncie	20cm styropian
Ocieplenie dachu	25-30cm wełna mineralna drewniana*
Stolarka okienna	kamień, płytki klinkierowe lub drewno
Wykończenie zewnętrzne	gazowe, grzejniki* grawitacyjna
Ogrzewanie	Wentylacja
Energooszczędność WT2021	EP < 70 kWh/(rok*m²)