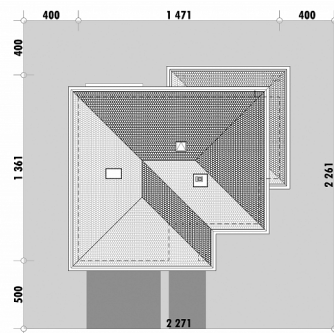




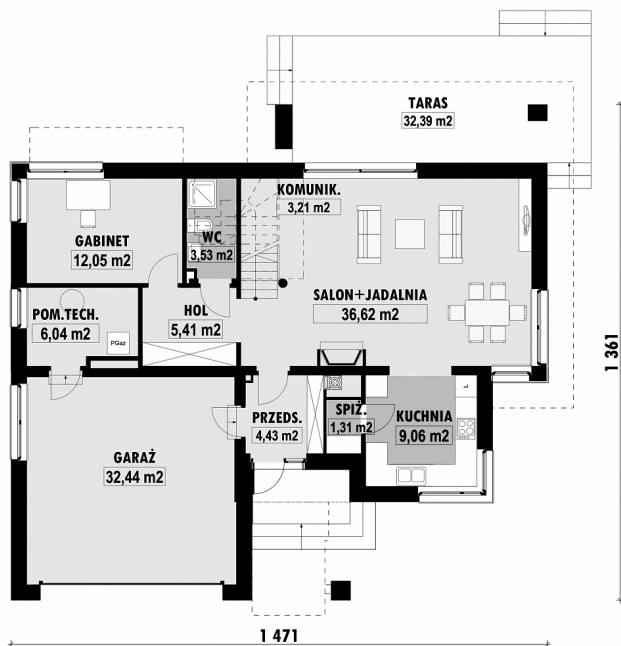
Powierzchnia netto	213,4 m ²
Powierzchnia zabudowy	168,1 m ²
Strych	0.00 m ²
Kubatura	628,3 m ³
Wysokość budynku	8,9 m
Powierzchnia dachu	215,0 m ²
Kąt nachylenia dachu	22°
Minimalne wymiary działki	22,8 x 22,6 m
Stan surowy zamknięty	472 900 PLN
Instalacje wewnętrzne	108 900 PLN
Wykończenie	220 000 PLN
Koszt budowy	801 800 PLN
Koszt budowy sys. gospodarczym	629 400 PLN

OPIS

Popularny projekt rezydencji, wykończonej eleganckimi materiałami kamieniem i drewnem. Atutem domu jest możliwość wyjścia na zadaszony duży taras. Na parterze zaprojektowano przestronny, dobrze doświetlony pokój dzienny z jadalnią oraz półotwartą kuchnię i pokój, który może być wykorzystany np. jako gabinet lub pokój gościnny. Na piętrze zlokalizowano trzy sypialnie, rodzinną łazienkę i sporą garderobę. Sypialnia główna posiada własną łazienkę i garderobę. Na piętrze przewidziano również niewielką pralnię. Mała ilość grubych ścian nośnych umożliwia łatwe przearanżowanie piętra wg własnej koncepcji.

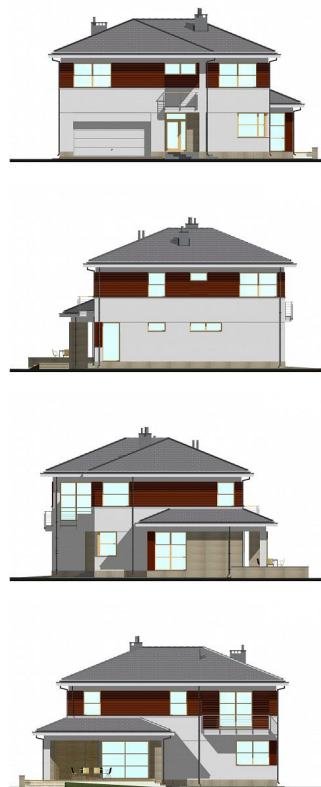
USYTUOWANIE NA DZIAŁCE

RZUT PARTERU

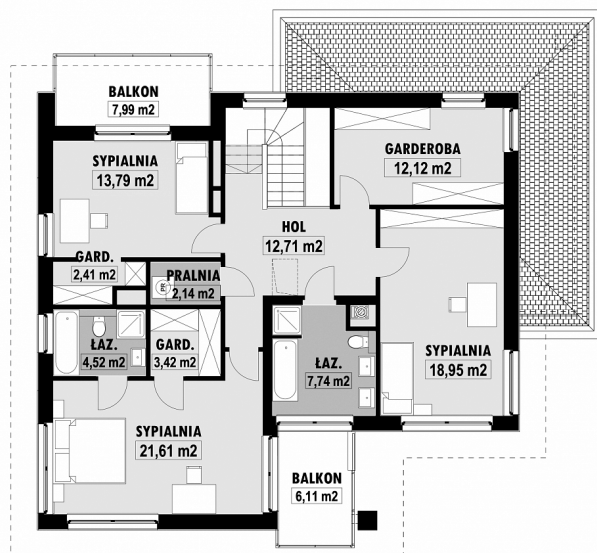


E-106 PARTER

ELEWACJE



RZUT KONDYGNACJI +1



E-106 PIETRO

TECHNOLOGIA BUDOWY

Ściany	25cm ceramika + 18cm styropian*
Strop	wylewany żelbetowy*
Pokrycie dachowe	dachówka cementowa*
Ocieplenie posadzki na gruncie	20cm styropian
Ocieplenie dachu	25-30cm wełna mineralna
Stolarka okienna	drewniana*
Wykończenie zewnętrzne	kamień, płytki klinkierowe lub drewno
Ogrzewanie	gazowe, grzejniki*
Wentylacja	grawitacyjna
Energooszczędność WT2021	EP < 70 kWh/(rok*m²)