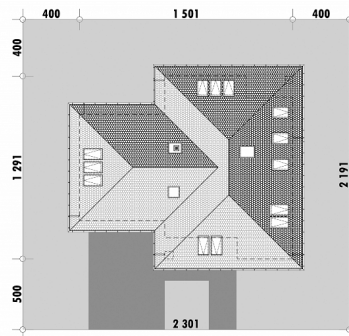


**OPIS**

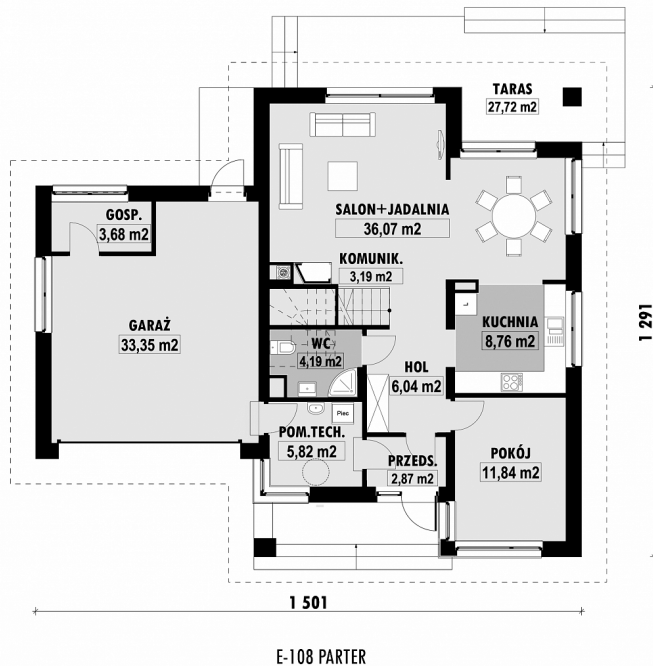
Duży dom z poddaszem i dwustanowiskowym garażem. Dzięki dużym oknom pokój dzienny z jadalnią są bardzo dobrze doświetlone i otwarte na ogród. Na parterze zaprojektowano też dodatkowy pokój, który może być wykorzystany jako pracownia lub pokój seniora. Z garażu przewidziano dodatkowe wyjście do ogrodu. Poddasze składa się z trzech sypialni, łazienki oraz dodatkowego pomieszczenia nad garażem (o pow. 31,24m²), które może służyć jako powierzchnia rekreacyjna lub magazynowa. Przy sypialni głównej dodano własną garderobę i łazienkę.

Powierzchnia netto	240,8 m ²
Powierzchnia zabudowy	161,4 m ²
Strych	0.00 m ²
Kubatura	607,8 m ³
Wysokość budynku	8,1 m
Powierzchnia dachu	240,0 m ²
Kąt nachylenia dachu	35°
Minimalne wymiary działki	23,0 x 21,9 m
Stan surowy zamknięty	439 600 PLN
Instalacje wewnętrzne	104 100 PLN
Wykończenie	238 900 PLN
Koszt budowy	782 600 PLN
Koszt budowy sys. gospodarczym	659 300 PLN

USYTUOWANIE NA DZIAŁCE

E-108 Duży dom z poddaszem

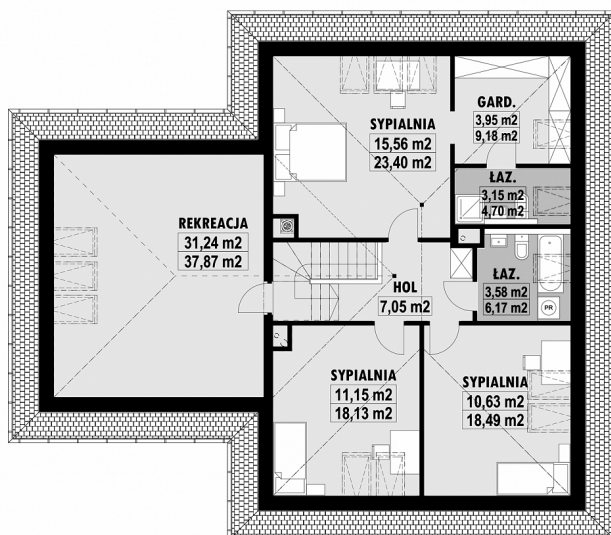
RZUT PARTERU



ELEWACJE



RZUT KONDYGNACJI +1



TECHNOLOGIA BUDOWY

Ściany	25cm ceramika + 18cm styropian*
Strop	wylewany żelbetowy*
Pokrycie dachowe	dachówka cementowa*
Ocieplenie posadzki na gruncie	20cm styropian
Ocieplenie dachu	25-30cm wełna mineralna drewniana*
Stalarka okienna	kamień, płytki klinkierowe lub drewno
Wykończenie zewnętrzne	gazowe, grzejniki* grawitacyjna
Ogrzewanie	Wentylacja
Energooszczędność WT2021	EP < 70 kWh/(rok*m²)