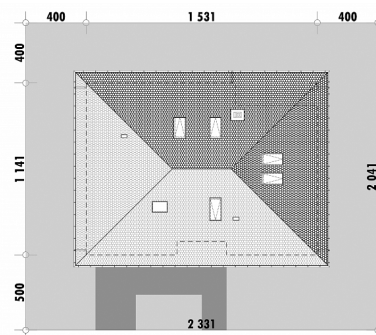


**OPIS**

Mały dom o prostej bryle, z kopertowym dachem. Rzut domu ma kształt prostokąta. Pomimo niewielkich rozmiarów domu, wysokie pomieszczenia ok.3m oraz duże przeszklenia dają wrażenie dużej przestronności. W części nocnej zaprojektowano dwie sypialnie i łazienkę. Ze względu na brak ścian nośnych istnieje możliwość dowolnej aranżacji sypialni. Istnieje możliwość powiększenia powierzchni użytkowej poprzez zaaranżowanie poddasza. W zakładce „Do pobrania” można zapoznać się z naszą propozycją aranżacji poddasza. Można je zaadaptować w ramach adaptacji projektu. Na rysunku podajemy jego powierzchnię netto, czyli po obrysie ścian.

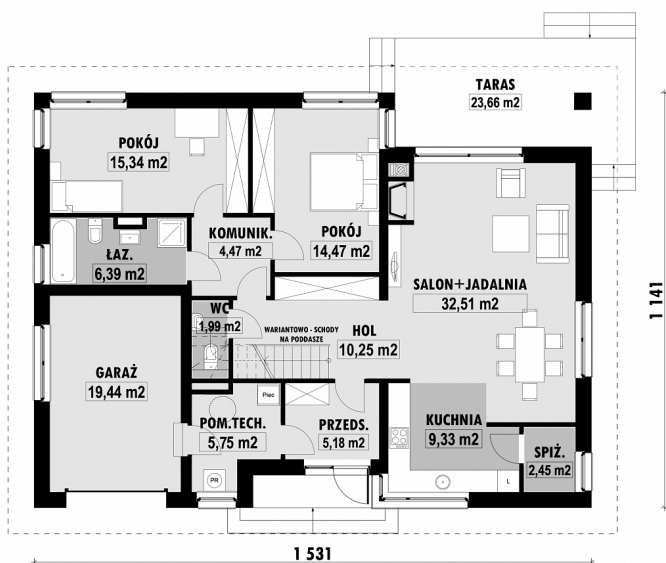
UWAGA: projekt występuje też (jako NOWOŚĆ) w podobnej wersji z dachem dwuspadowym E-243.

Powierzchnia netto	127,4 m ²
Powierzchnia zabudowy	174,7 m ²
Strych	53,7 m ²
Kubatura	368,9 m ³
Wysokość budynku	7,5 m
Powierzchnia dachu	240,0 m ²
Kąt nachylenia dachu	30°
Minimalne wymiary działki	23,3 x 20,4 m
Stan surowy zamknięty	318 300 PLN
Instalacje wewnętrzne	57 000 PLN
Wykończenie	137 700 PLN
Koszt budowy	513 000 PLN
Koszt budowy sys. gospodarczym	445 200 PLN

USYTUOWANIE NA DZIAŁCE

E-111 Mały dom z garażem w bryle

RZUT PARTERU

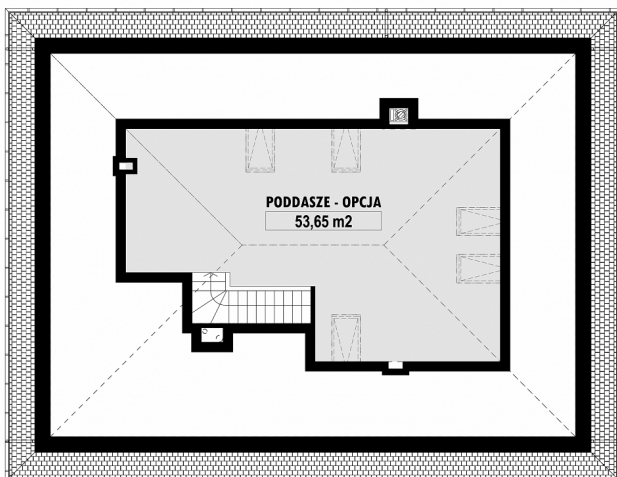


E-111 PARTER

ELEWACJE



RZUT KONDYGNACJI +1



E-111 PODDASZE

TECHNOLOGIA BUDOWY

Ściany	25cm ceramika + 18cm styropian*
Strop	wylewany żelbetowy*
Pokrycie dachowe	dachówka cementowa*
Ocieplenie posadzki na gruncie	20cm styropian
Ocieplenie dachu	25-30cm wełna mineralna
Stalarka okienna	drewniana*
Wykończenie zewnętrzne	kamień, płytki klinkierowe lub drewno
Ogrzewanie	gazowe, grzejniki*
Wentylacja	grawitacyjna
Energooszczędność WT2021	EP < 70 kWh/(rok*m ²)