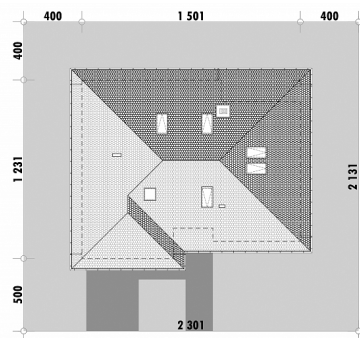




Powierzchnia netto	127,5 m ²
Powierzchnia zabudowy	174,3 m ²
Strych	48,6 m ²
Kubatura	381,1 m ³
Wysokość budynku	7,3 m
Powierzchnia dachu	245,0 m ²
Kąt nachylenia dachu	30°
Minimalne wymiary działki	23,0 x 21,3 m
Stan surowy zamknięty	327 900 PLN
Instalacje wewnętrzne	55 100 PLN
Wykończenie	133 400 PLN
Koszt budowy	516 400 PLN
Koszt budowy sys. gospodarczym	459 100 PLN

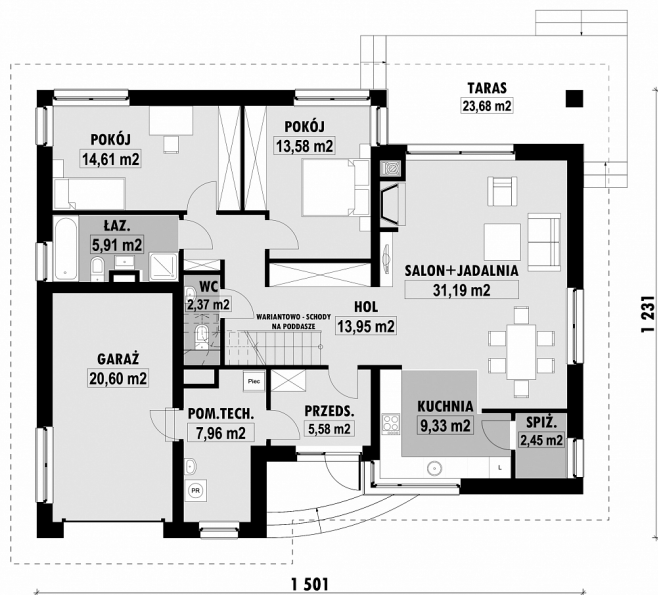
OPIS

Niewielki dom parterowy z charakterystycznym wystającym garażem. Atutem domu jest duże pomieszczenie techniczno/gospodarcze. Część wspólna domu to tradycyjnie salon w którym znajduje się jadalnia oraz kuchnia z małą spiżarnią. Dom posiada zadaszony taras z możliwością wyjścia z salonu lub sypialni głównej. Podobnie jak inne naszego domy parterowe E-112 posiada możliwość dodania pow. użytkowej poprzez zaaranżowanie poddasza. Na rysunku podano powierzchnię netto, tj. po obrysie ścian.

USYTUOWANIE NA DZIAŁCE

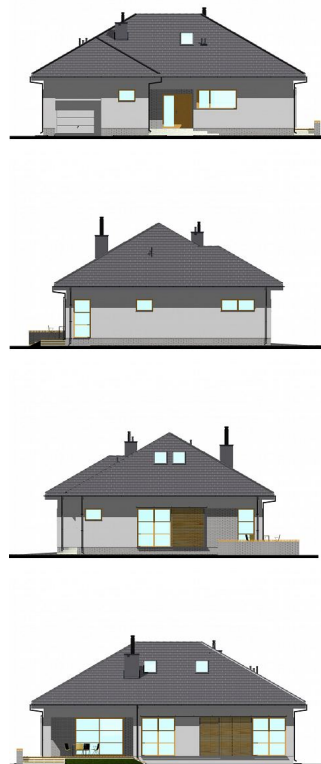
E-113 Mały dom z dużą kottownią

RZUT PARTERU

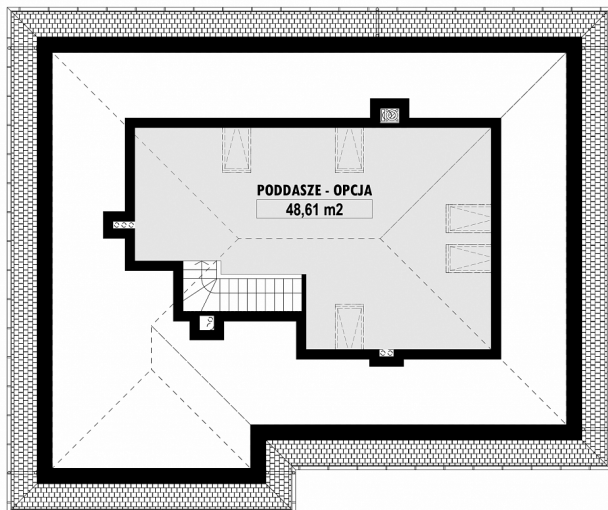


E-113 PARTER

ELEWACJE



RZUT KONDYGNACJI +1



E-113 PODDASZE

TECHNOLOGIA BUDOWY

Ściany	25cm ceramika + 18cm styropian*
Strop	wylewany żelbetowy*
Pokrycie dachowe	dachówka cementowa*
Ocieplenie posadzki na gruncie	20cm styropian
Ocieplenie dachu	25-30cm wełna mineralna drewniana*
Stołarka okienna	kamień, płytki klinkierowe lub drewno gazowe, grzejniki*
Wykończenie zewnętrzne	grawitacyjna
Ogrzewanie	Wentylacja
Energooszczędność WT2021	EP < 70 kWh/(rok*m²)