

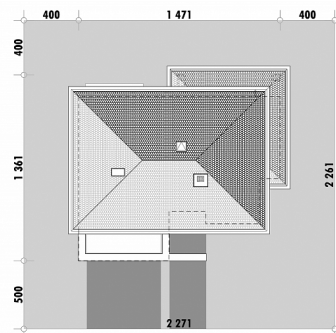


Powierzchnia netto	200,5 m <sup>2</sup>
Powierzchnia zabudowy	163,0 m <sup>2</sup>
Strych	0.00 m <sup>2</sup>
Kubatura	587,6 m <sup>3</sup>
Wysokość budynku	8,8 m
Powierzchnia dachu	185,0 m <sup>2</sup>
Kąt nachylenia dachu	22°
Minimalne wymiary działki	22,7 x 22,6 m
Stan surowy zamknięty	429 600 PLN
Instalacje wewnętrzne	102 800 PLN
Wykończenie	209 900 PLN
Koszt budowy	742 300 PLN
Koszt budowy sys. gospodarczym	620 800 PLN

## OPIS

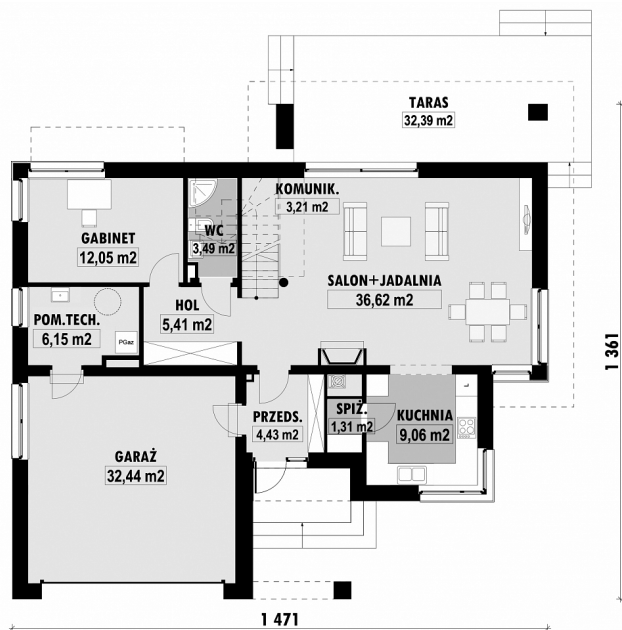
Projekt E-122 jest wariantem projektu E-106. Jedną z różnic pomiędzy projektami jest płaski dach garażu, który może zostać wykorzystany jako taras. Powierzchnia salonu z jadalnią i połotwartą kuchnią wynosi 45m<sup>2</sup>. Na parterze zaprojektowano dodatkowy pokój, który można wykorzystać jako pokój gościnny lub bibliotekę. Na piętrze zaprojektowano trzy sypialnie i dużą rodzinną łazienkę.

## USYTUOWANIE NA DZIAŁCE



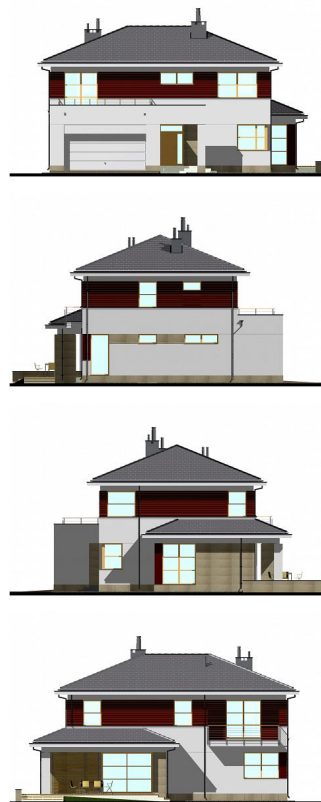
# E-122 Dom z tarasem nad garażem

## RZUT PARTERU

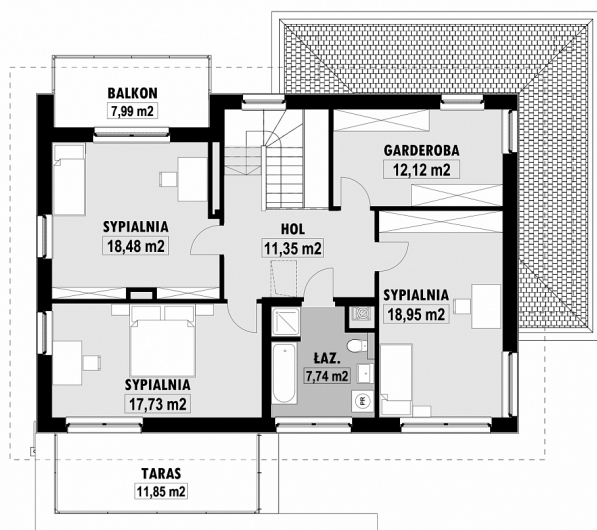


E-122 PARTER

## ELEWACJE



## RZUT KONDYGNACJI +1



E-122 PIETRO

## TECHNOLOGIA BUDOWY

Ściany	25cm ceramika + 18cm styropian*
Strop	wylewany żelbetowy*
Pokrycie dachowe	dachówka cementowa*
Ocieplenie posadzki na gruncie	20cm styropian
Ocieplenie dachu	25-30cm wełna mineralna drewniana*
Stolarka okienna	kamień, płytki klinkierowe lub drewno
Wykończenie zewnętrzne	grzewnik* grawitacyjna
Ogrzewanie	Wentylacja
Energoozczędność WT2021	EP < 70 kWh/(rok*m <sup>2</sup> )