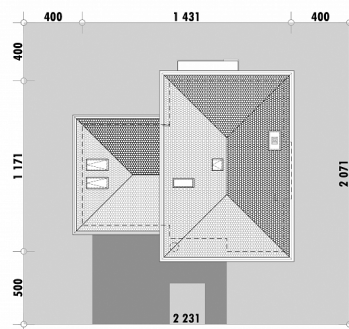


**OPIS**

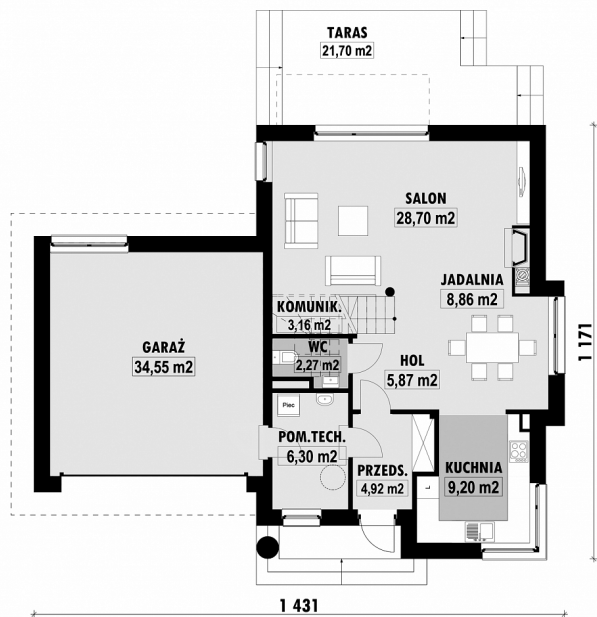
Prosty dom o dwu kondygnacjach. Parter domu zaprojektowano jako wspólną przestrzeń powstałą z połączenia kuchni, jadalni i salonu. Dzięki dużym oknom przestrzeń parteru jest dobrze doświetlona i otwarta na ogród. Na piętrze zaprojektowano trzy sypialnie, rodzinną łazienkę i przestrzeń nad garażem (o pow. ok. 34,5m²), która może być wykorzystana w zależności od potrzeb domowników jako schowek, siłownia lub pokój rekreacyjny.

| | |
|--------------------------------|----------------------|
| Powierzchnia netto | 202,9 m ² |
| Powierzchnia zabudowy | 134,9 m ² |
| Strych | 22,4 m ² |
| Kubatura | 474,6 m ³ |
| Wysokość budynku | 8,7 m |
| Powierzchnia dachu | 175,0 m ² |
| Kąt nachylenia dachu | 22° |
| Minimalne wymiary działki | 22,3 x 20,7 m |
| Stan surowy zamknięty | 415 800 PLN |
| Instalacje wewnętrzne | 91 000 PLN |
| Wykończenie | 208 100 PLN |
| Koszt budowy | 714 900 PLN |
| Koszt budowy sys. gospodarczym | 604 700 PLN |

USYTUOWANIE NA DZIAŁCE

E-125 Prosty dom piętrowy

RZUT PARTERU

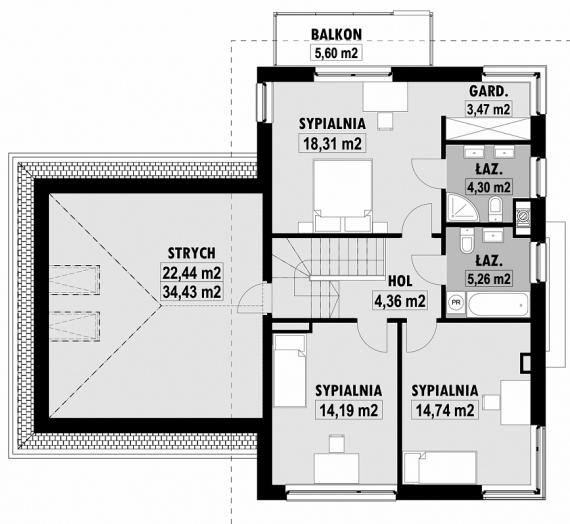


E-125 PARTER

ELEWACJE



RZUT KONDYGNACJI +1



E-125 PIĘTRO

TECHNOLOGIA BUDOWY

| | |
|--------------------------------|---------------------------------------|
| Ściany | 25cm ceramika + 18cm styropian* |
| Strop | wylewany żelbetowy* |
| Pokrycie dachowe | dachówka cementowa* |
| Ocieplenie posadzki na gruncie | 20cm styropian |
| Ocieplenie dachu | 25-30cm wełna mineralna drewniana* |
| Stalarka okienna | kamień, płytki klinkierowe lub drewno |
| Wykończenie zewnętrzne | grzejniki* grawitacyjna |
| Ogrzewanie | Wentylacja |
| Energoozczędność WT2021 | EP < 70 kWh/(rok*m²) |