



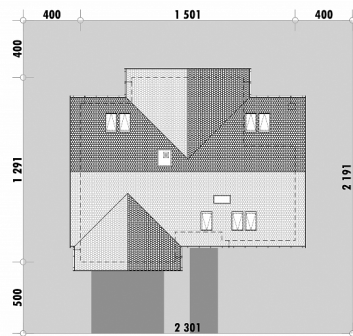
Powierzchnia netto	243,9 m <sup>2</sup>
Powierzchnia zabudowy	168,2 m <sup>2</sup>
Strych	0.00 m <sup>2</sup>
Kubatura	641,6 m <sup>3</sup>
Wysokość budynku	8,2 m
Powierzchnia dachu	245,0 m <sup>2</sup>
Kąt nachylenia dachu	37°
Minimalne wymiary działki	23,0 x 21,9 m
Stan surowy zamknięty	470 100 PLN
Instalacje wewnętrzne	107 700 PLN
Wykończenie	214 700 PLN
Koszt budowy	792 500 PLN
Koszt budowy sys. gospodarczym	664 500 PLN

## OPIS

Przestronny dom parterowy z poddaszem użytkowym. Przestrzeń dzienna domu powstała z połączenia kuchni, jadalni, salonu oraz aneksu bibliotecznego. Dzięki dużym przeszkleniom wszystkie pomieszczenia są doskonale doświetlone i otwierają dom na rozległy taras i ogród. Przestrzeń garażu jest uzupełniona o pomieszczenie techniczne i pomieszczenie gospodarcze (z którego można wyjść bezpośrednio do ogrodu). Na piętrze zaprojektowaliśmy trzy obszerne sypialnie, wspólną łazienkę, a także pokój rekreacyjny i schowek. W sypialni głównej wprowadziliśmy udogodnienie polegające na niewielkim obniżeniu stropu w garażu - w ten sposób ścianka kolankowa jest podwyższona, co ułatwia aranżację przestrzeni.

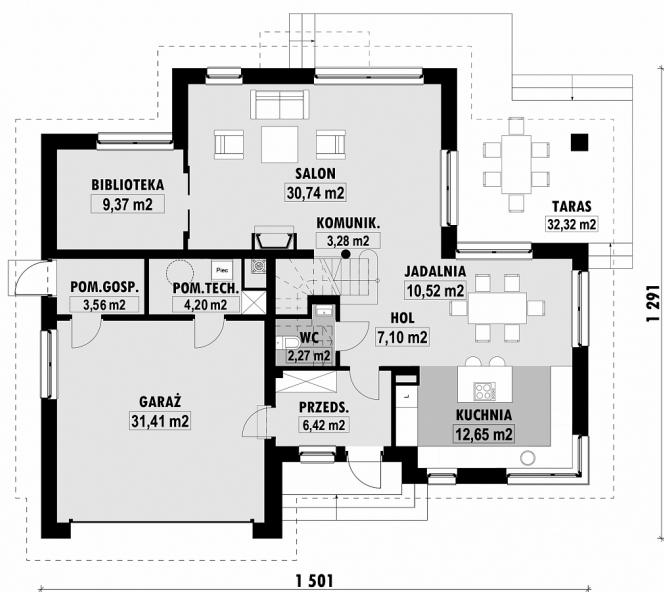
**Uwaga: Polecamy również inną wersję tego projektu: E-128 z czterospadowym dachem.**

## USYTUOWANIE NA DZIAŁCE



# E-127 Dom z dachem dwuspadowym

## RZUT PARTERU

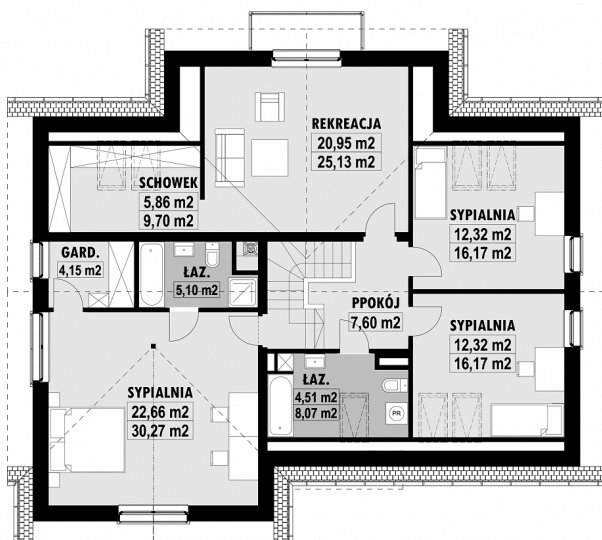


E-127 PARTER

## ELEWACJE



## RZUT KONDYGNACJI +1



E-127 PODDASZE

## TECHNOLOGIA BUDOWY

Ściany	25cm ceramika + 18cm styropian*
Strop	wylewany żelbetowy*
Pokrycie dachowe	dachówka cementowa*
Ocieplenie posadzki na gruncie	20cm styropian
Ocieplenie dachu	25-30cm wełna mineralna
Stalarka okienna	drewniana*
Wykończenie zewnętrzne	kamień, płytki klinkierowe lub drewno
Ogrzewanie	gazowe, grzejniki*
Wentylacja	grawitacyjna
Energooszczędność WT2021	EP < 70 kWh/(rok*m²)