

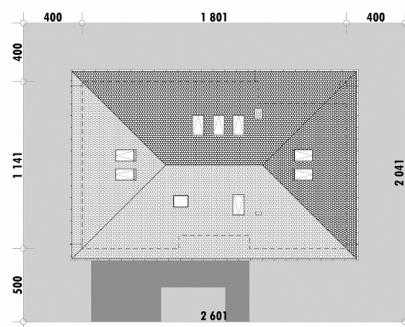


Powierzchnia netto	153,8 m ²
Powierzchnia zabudowy	205,5 m ²
Strych	75,1 m ²
Kubatura	461,8 m ³
Wysokość budynku	7,5 m
Powierzchnia dachu	285,0 m ²
Kąt nachylenia dachu	30°
Minimalne wymiary działki	26,0 x 20,4 m
Stan surowy zamknięty	383 700 PLN
Instalacje wewnętrzne	74 200 PLN
Wykończenie	154 600 PLN
Koszt budowy	612 500 PLN
Koszt budowy sys. gospodarczym	499 100 PLN

OPIS

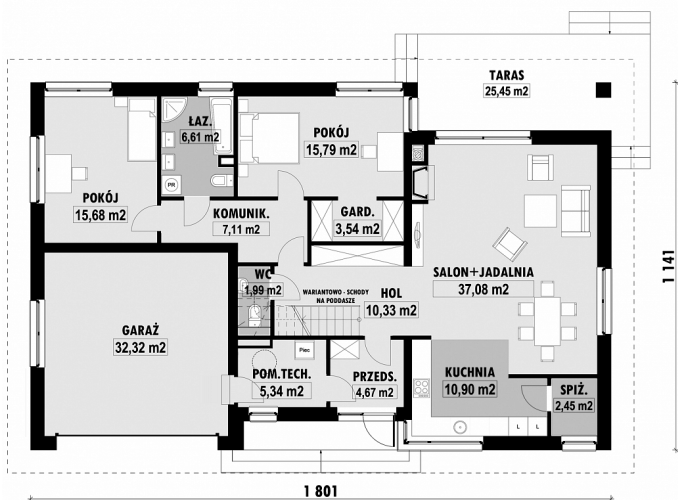
Dom parterowy z dwoma sypialniami, oparty na planie prostokąta, przekryty kopertowym dachem. Atutem domu jest bardzo prosta bryła. Salon z jadalnią oraz półotwartą kuchnią ze spiżarnią tworzą ok. 45m² powierzchni dziennej. Salon ma 6m szerokości w osiach ścian konstrukcyjnych. Główna sypialnia posiada własne wyjście na taras oraz dużą garderobę. Dom można łatwo powiększyć dzięki możliwości zaadaptowania poddasza (projekt zawiera schody na poddasze). Na rzucie poddasza podajemy powierzchnię netto do zaadaptowania, tj. po obrysie ścian.

Prosimy zapoznać się z inną wersją tego domu: E-132 z trzema sypialniami.

USYTUOWANIE NA DZIAŁCE

E-131 Parterowy dom z 2 sypialniami

RZUT PARTERU

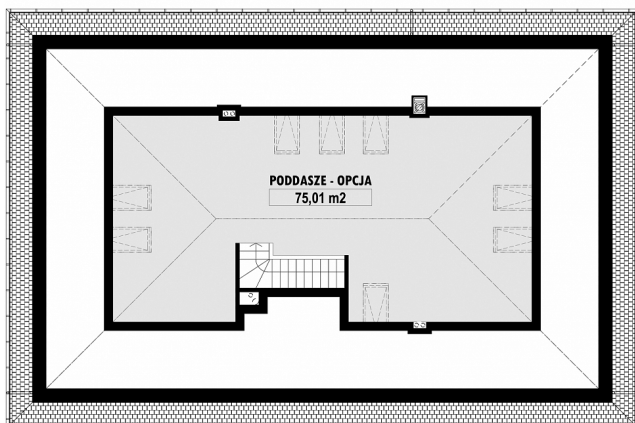


E-131 PARTER

ELEWACJE



RZUT KONDYGNACJI +1



E-131 PODDASZE

TECHNOLOGIA BUDOWY

Ściany	25cm ceramika + 18cm styropian*
Strop	wylewany żelbetowy*
Pokrycie dachowe	dachówka cementowa*
Ocieplenie posadzki na gruncie	20cm styropian
Ocieplenie dachu	25-30cm wełna mineralna drewniana*
Stalarka okienna	kamień, płytki klinkierowe lub drewno
Wykończenie zewnętrzne	grzejniki* grawitacyjna
Ogrzewanie	Wentylacja
Energooszczędność WT2021	EP < 70 kWh/(rok*m²)