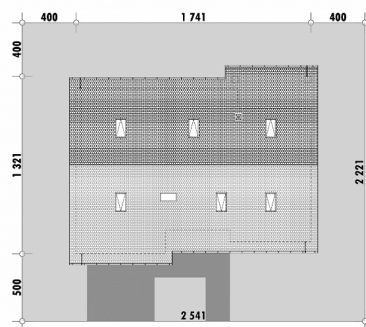


**OPIS**

Projekt domu parterowego, w którym poddasze ma duże możliwości adaptacji na cele użytkowe. Parter jest wyraźnie podzielony na dwie strefy funkcjonalne. Strefa dzienna to salon i kuchnia z jadalnią oraz spiżarnią. Część sypialna dostępna jest z wydzielonego korytarza. Przewidziano w nim miejsce dla szefokiej szafy. W skład tej strefy wchodzi trzy pokoje oraz łazienka. Mniejsza łazienka, przeznaczona dla gości, jest wyposażona w prysznic i dostępna z głównego holu. Południowy taras jest prawie w całości zadaszony. Można się do niego dostać nie tylko z salonu, ale także z jednej z sypialni. W projekcie przewidziane zostały praktyczne szafy wnękowe do przechowywania. Dodatkową przestrzeń magazynową przewidziano w garażu w formie antresoli.

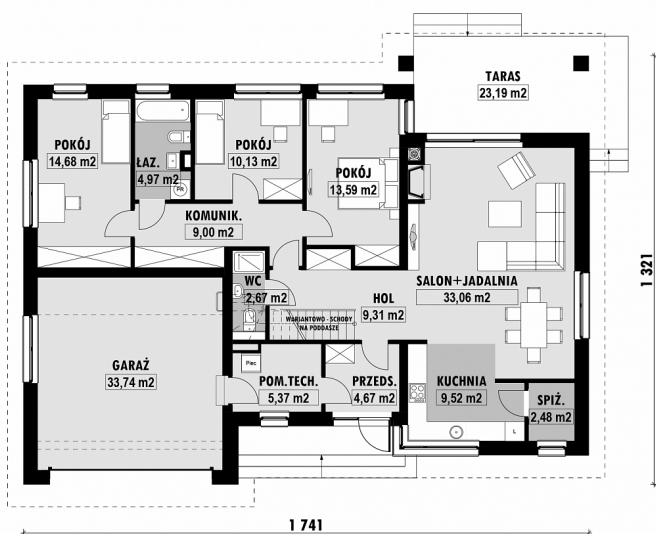
UWAGA: projekt występuje też w zmienionej wersji z 2 pokojami E-133a, oraz w NOWOŚCI - wersji pomniejszonej do jednego stanowiska garażowego E-243.

Powierzchnia netto	153,2 m ²
Powierzchnia zabudowy	209,9 m ²
Strych	78,2 m ²
Kubatura	442,1 m ³
Wysokość budynku	7,5 m
Powierzchnia dachu	280,0 m ²
Kąt nachylenia dachu	30°
Minimalne wymiary działki	25,4 x 22,2 m
Stan surowy zamknięty	392 200 PLN
Instalacje wewnętrzne	76 000 PLN
Wykończenie	157 500 PLN
Koszt budowy	625 700 PLN
Koszt budowy sys. gospodarczym	510 100 PLN

USYTUOWANIE NA DZIAŁCE

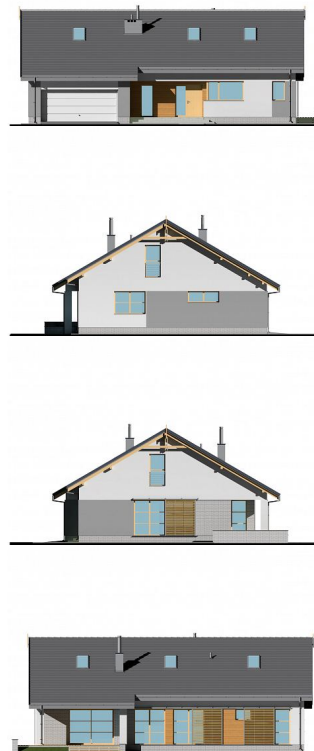
E-133 Dom parterowy z 3 sypialniami

RZUT PARTERU

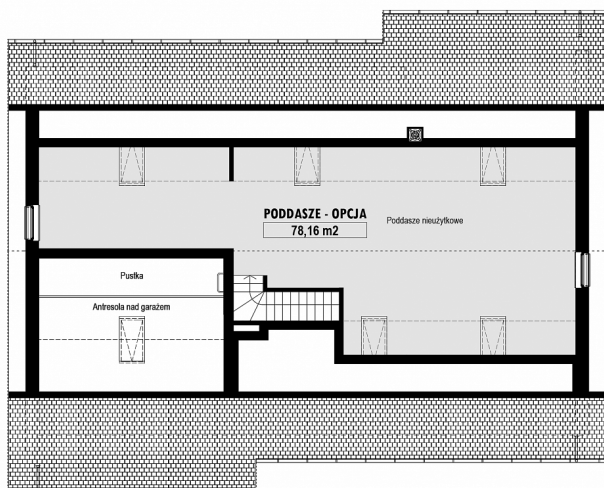


E-133 PARTER

ELEWACJE



RZUT KONDYGNACJI +1



E-133 PODDASZE

TECHNOLOGIA BUDOWY

Ściany

25cm ceramika + 18cm styropian*

Strop

wylewany żelbetowy*

Pokrycie dachowe

dachówka cementowa*

Ocieplenie posadzki na gruncie

20cm styropian

Ocieplenie dachu

25-30cm wełna mineralna

Stolarka okienna

drewniana*

Wykończenie zewnętrzne

kamień, płytki klinkierowe lub drewno

Ogrzewanie

gazowe, grzejniki*

Wentylacja

mechaniczna

Energooszczędność

EP < 70 kWh/(rok*m²)

WT2021