



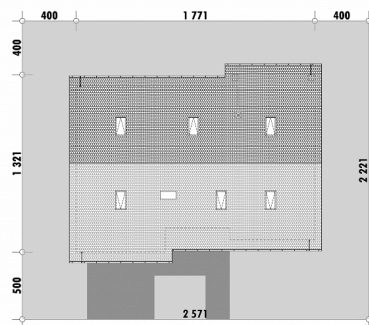
Powierzchnia netto	157,0 m ²
Powierzchnia zabudowy	213,6 m ²
Strych	86,9 m ²
Kubatura	451,8 m ³
Wysokość budynku	7,4 m
Powierzchnia dachu	285,0 m ²
Kąt nachylenia dachu	30°
Minimalne wymiary działki	25,2 x 22,2 m
Stan surowy zamknięty	392 200 PLN
Instalacje wewnętrzne	76 000 PLN
Wykończenie	157 500 PLN
Koszt budowy	625 700 PLN
Koszt budowy sys. gospodarczym	510 100 PLN

OPIS

Projekt domu parterowego, z poddaszem o dużych możliwościach adaptacji na cele użytkowe. Strefa dzienna to blisko 50 m² otwartej przestrzeni, gdzie zaaranżowany został salon i kuchnia z jadalnią. Kuchnię bez trudu można uzupełnić o spiżarnię. Część sypialna dostępna jest z wydzielonego korytarza. Składa się z dwóch pokoi oraz wygodnej łazienki. Uzupełnieniem programu tej części domu jest wydzielone pomieszczenie pralni. Mniejsza łazienka, przeznaczona dla gości, jest wyposażona w prysznic i dostępna z głównego holu. Południowy taras jest prawie w całości zadaszony. Można się do niego dostać nie tylko z salonu, ale także z jednej z sypialni. W projekcie przewidziane zostały praktyczne szafy wnękowe do przechowywania. Dodatkową przestrzeń magazynową przewidziano w garażu w formie antresoli.

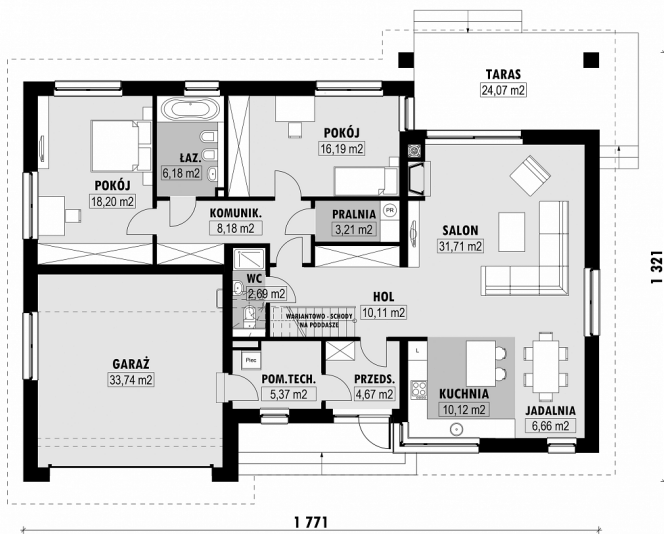
UWAGA: projekt występuje też w zmienionej wersji z 3 pokojami E-133.

USYTUOWANIE NA DZIAŁCE



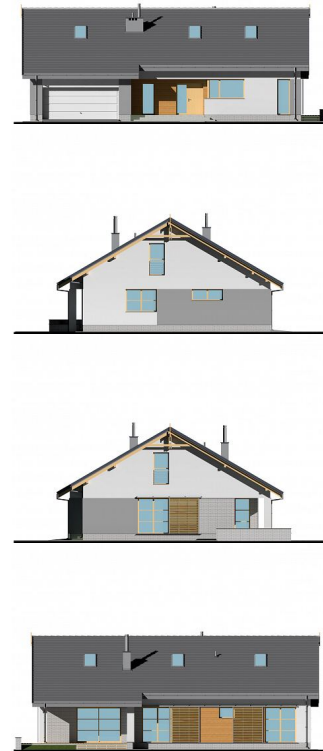
E-133a Dom parterowy z 2 sypialniami

RZUT PARTERU

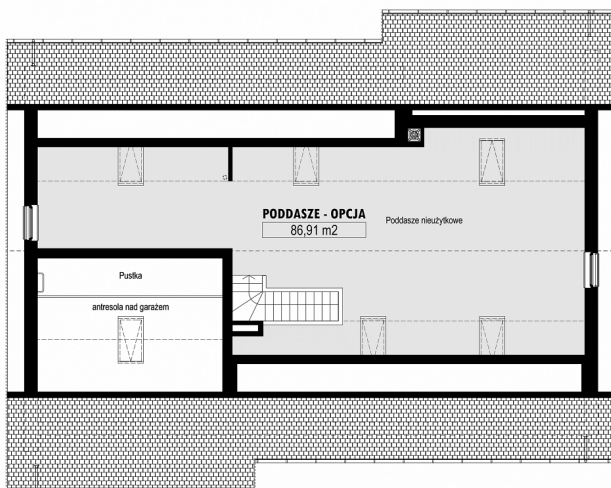


E-133a PARTER

ELEWACJE



RZUT KONDYGNACJI +1



E-133a PODDASZE

TECHNOLOGIA BUDOWY

Ściany

25cm ceramika + 18cm styropian*
wylewany żelbetony*
dachówka cementowa*
20cm styropian

Strop

Pokrycie dachowe
Ocieplenie posadzki na gruncie
Ocieplenie dachu
Stołarka okienna
Wykończenie zewnętrzne

25-30cm wełna mineralna drewniana*
kamień, płytki klinkierowe lub drewno

Ogrzewanie

Wentylacja
Energoszczędność
WT2021

gazowe, grzejniki*
mechaniczna
EP < 70 kWh/(rok*m²)