

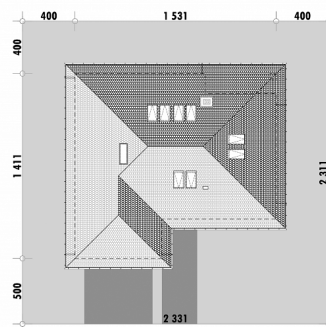


Powierzchnia netto	188,7 m ²
Powierzchnia zabudowy	189,9 m ²
Strych	0.00 m ²
Kubatura	554,5 m ³
Wysokość budynku	8,3 m
Powierzchnia dachu	280,0 m ²
Kąt nachylenia dachu	37°
Minimalne wymiary działki	23,3 x 23,1 m
Stan surowy zamknięty	425 400 PLN
Instalacje wewnętrzne	89 100 PLN
Wykończenie	163 800 PLN
Koszt budowy	678 300 PLN
Koszt budowy sys. gospodarczym	574 800 PLN

OPIS

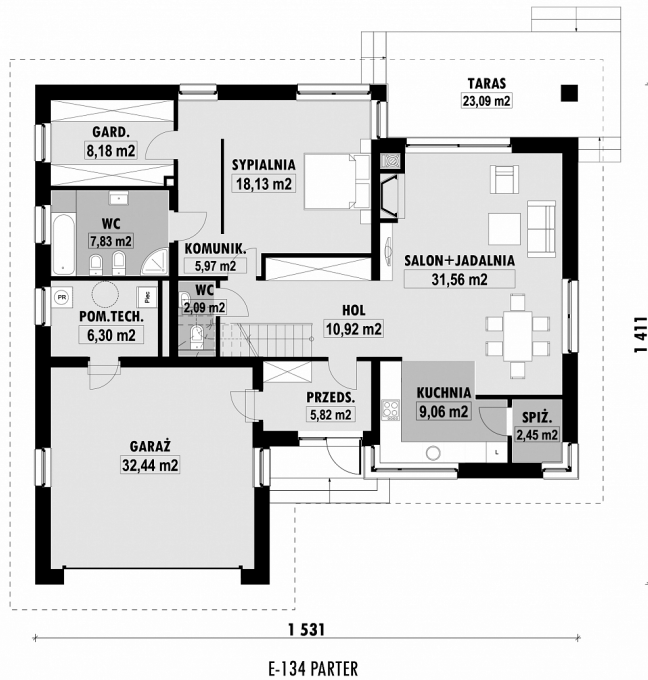
E-134 to projekt domu z użytkowym poddaszem i dwustanowiskowym garażem. Kąt nachylenia połaci dachu wynosi 37 stopni. Na parterze zaprojektowaliśmy część dzienną, którą tworzą: kuchnia połączona z salonem i jadalnią. Przestrzeń dzienna jest otwarta, dzięki czemu domownicy mają dużą swobodę aranżacji wnętrza, dostosowując je do indywidualnych potrzeb. Główna sypialnia wraz z łazienką i garderobą została również zlokalizowana na parterze domu. Na poddaszu znajdują się dwie sypialnie, duża łazienka i niewielki schowek. Atutem tego projektu jest m.in. możliwość budowy etapami (parter domu w pierwszym etapie budowy, wykończenie piętra w późniejszym etapie).

USYTUOWANIE NA DZIAŁCE



E-134 Dom z poddaszem użytkowym

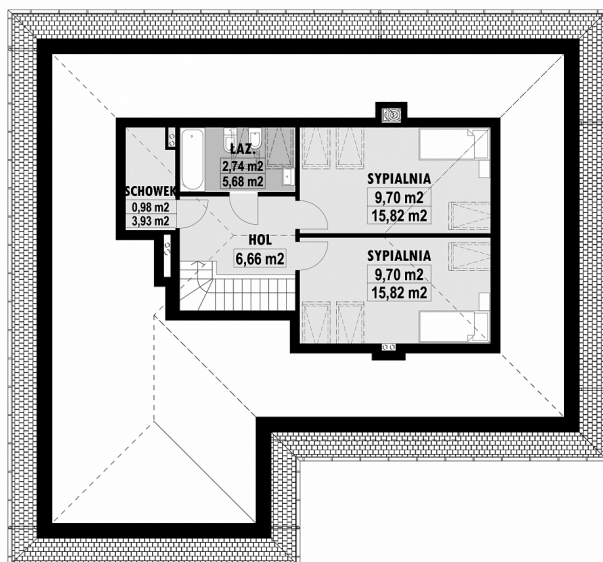
RZUT PARTERU



ELEWACJE



RZUT KONDYGNACJI +1



TECHNOLOGIA BUDOWY

Ściany	25cm ceramika + 18cm styropian*
Strop	wylewany żelbetowy*
Pokrycie dachowe	dachówka cementowa*
Ocieplenie posadzki na gruncie	20cm styropian
Ocieplenie dachu	25-30cm wełna mineralna drewniana*
Stołarka okienna	kamień, płytki klinkierowe lub drewno
Wykończenie zewnętrzne	gazowe, grzejniki* grawitacyjna
Ogrzewanie	Wentylacja
Energooszczędność WT2021	EP < 70 kWh/(rok*m²)