

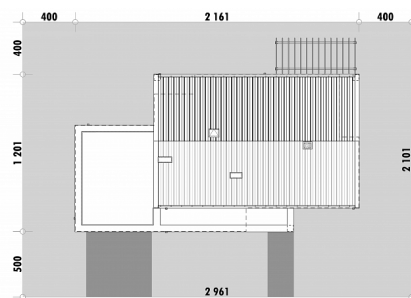


Powierzchnia netto	167,2 m ²
Powierzchnia zabudowy	227,2 m ²
Strych	0.00 m ²
Kubatura	469,4 m ³
Wysokość budynku	8,8 m
Powierzchnia dachu	195,0 m ²
Kąt nachylenia dachu	40°
Minimalne wymiary działki	29,6 x 21,0 m
Stan surowy zamknięty	400 200 PLN
Instalacje wewnętrzne	78 700 PLN
Wykończenie	191 600 PLN
Koszt budowy	670 500 PLN
Koszt budowy sys. gospodarczym	564 500 PLN

OPIS

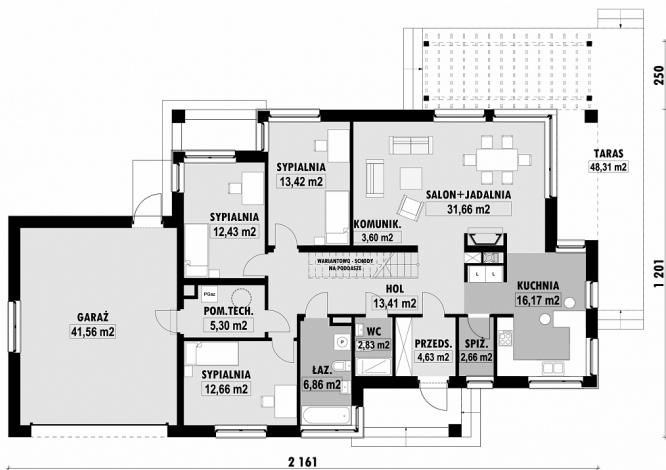
Dom parterowy bez okapów z dwuspadowym dachem, oraz dwustanowiskowym garażem. W projekcie w części dziennej zaplanowano salon z odsuniętą jadalnią i kuchnią. Na parterze znajdują się jeszcze 2 sypialnie oraz łazienka i WC. W holu zaprojektowaliśmy jednobiegowe schody, które dadzą możliwość zaadaptowania poddasza. Na poddaszu przewidzieliśmy możliwość usytuowania 2 sypialni oraz sporej łazienki.

USYTUOWANIE NA DZIAŁCE



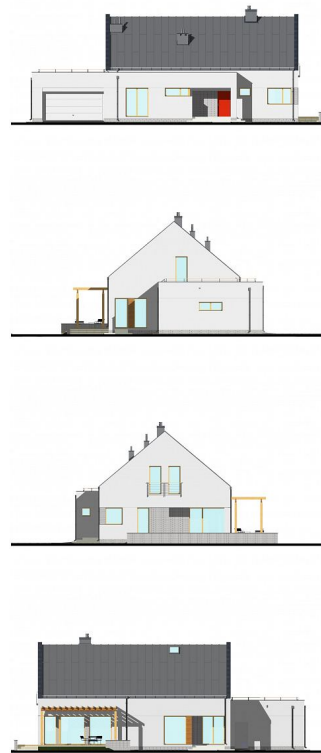
E-136 Dom nowoczesny dwuspadowy

RZUT PARTERU

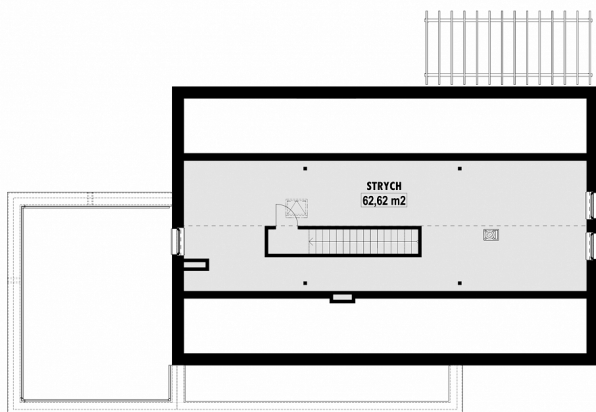


E-136 PARTER

ELEWACJE



RZUT KONDYGNACJI +1



E-136 PODDASZE

TECHNOLOGIA BUDOWY

Ściany	25cm ceramika + 18cm styropian
Strop	gęstożebrowy Teriva
Pokrycie dachowe	dachówka cementowa
Ocieplenie posadzki na gruncie	20cm styropian
Ocieplenie dachu	25-30cm wełna mineralna
Stolarka okienna	drewniana
Wykończenie zewnętrzne	płytki klinkierowe lub drewno
Ogrzewanie	gazowe
Wentylacja	grawitacyjna
Energooszczędność WT2021	EP < 70 kWh/(rok*m ²)