

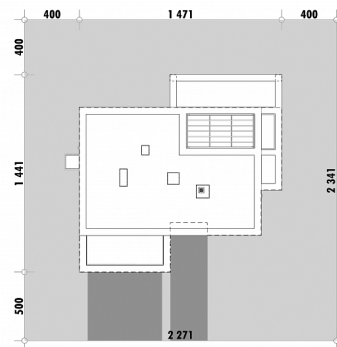


Powierzchnia netto	191,2 m ²
Powierzchnia zabudowy	169,4 m ²
Strych	0.00 m ²
Kubatura	549,6 m ³
Wysokość budynku	7,4 m
Powierzchnia dachu	100,0 m ²
Kąt nachylenia dachu	1°
Minimalne wymiary działki	22,7 x 23,4 m
Stan surowy zamknięty	373 700 PLN
Instalacje wewnętrzne	101 800 PLN
Wykończenie	234 700 PLN
Koszt budowy	710 200 PLN
Koszt budowy sys. gospodarczym	596 900 PLN

OPIS

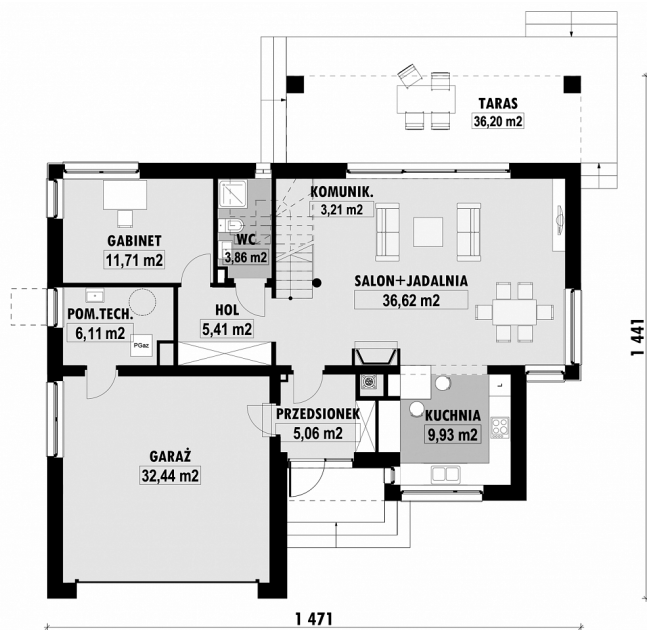
Dom z płaskim dachem, nawiązujący formą do architektury okresu międzywojennego. Zaprojektowany jako kilka prostych brył przekrytych płaskim dachem. Płaszczyzny białych ścian kontrastują z precyzyjnym układem ciemniejszych okien. Część dzienną parteru zajmuje salon i jadalnia, otwarte oknem tarasowym na ogród. Widok na wejście do domu jest możliwy z kuchni. Część komunikacyjna jest ograniczona do minimum. Schody, będące istotnym elementem przestrzennym salonu, pełnią też standardową funkcję komunikacyjną. Prowadzą do trzech sypialni na piętrze, z których dwie mają wyjście na duże tarasy. Jeden z nich jest osłonięty pergolą.

USYTUOWANIE NA DZIAŁCE



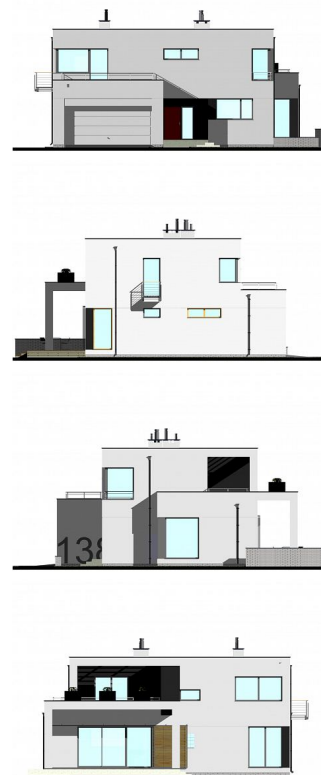
E-138 Nowoczesny dom z płaskim dachem

RZUT PARTERU

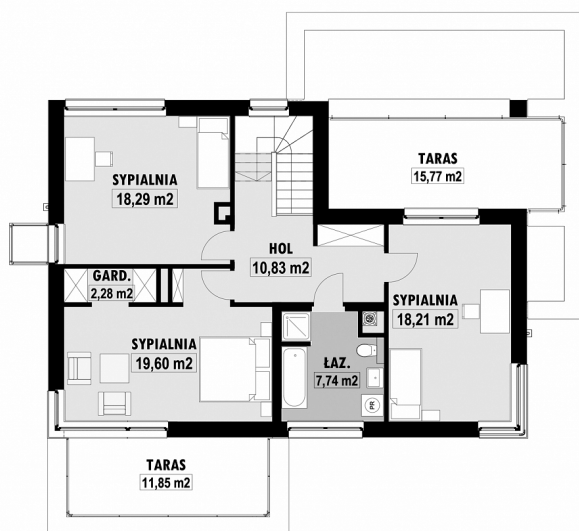


E-138 PARTER

ELEWACJE



RZUT KONDYGNACJI +1



E-138 PIĘTRO

TECHNOLOGIA BUDOWY

Ściany	25cm ceramika + 18cm styropian*
Strop	żelbetowy wylewany*
Pokrycie dachowe	papa
Ocieplenie posadzki na gruncie	20cm styropian
Ocieplenie dachu	25cm styropian
Stolarka okienna	drewniana*
Wykończenie zewnętrzne	płytki klinkierowe
Ogrzewanie	gazowe, grzejniki*
Wentylacja	grawitacyjna
Energooszczędność	EP < 70 kWh/(rok*m²)
WT2021	