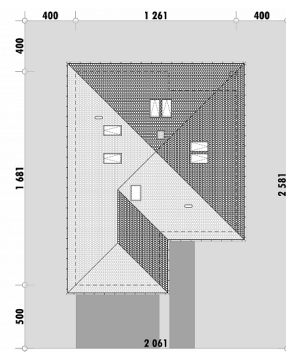


**OPIS**

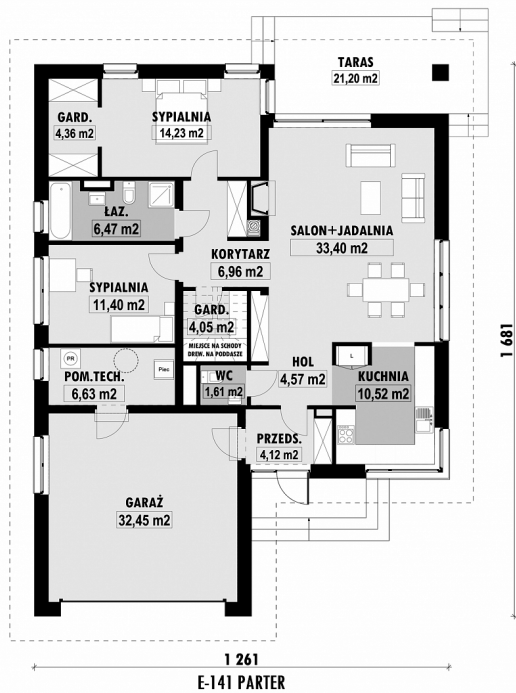
Mały dom, podobny do E-140, ale mniejszy - bo parterowy. Istnieje możliwość zaadaptowania poddasza nawet po zakończeniu budowy. Garderobę można zamienić na schody, co pozwoli powiększyć powierzchnię użytkową o poddasze. W części dziennej zaprojektowaliśmy 2 pokoje, łazienkę oraz garderobę. Wyjście na taras jest możliwe zarówno w jednej z sypialni jak i salonu. Przestrzeń poddasza, po zaadaptowaniu, można podzielić na dwie sypialnie oraz łazienkę.

Powierzchnia netto	140,8 m <sup>2</sup>
Powierzchnia zabudowy	186,8 m <sup>2</sup>
Strych	55,5 m <sup>2</sup>
Kubatura	423,6 m <sup>3</sup>
Wysokość budynku	7,8 m
Powierzchnia dachu	255,0 m <sup>2</sup>
Kąt nachylenia dachu	30°
Minimalne wymiary działki	20,6 x 25,8 m
Stan surowy zamknięty	336 500 PLN
Instalacje wewnętrzne	68 700 PLN
Wykończenie	159 800 PLN
Koszt budowy	565 000 PLN
Koszt budowy sys. gospodarczym	473 800 PLN

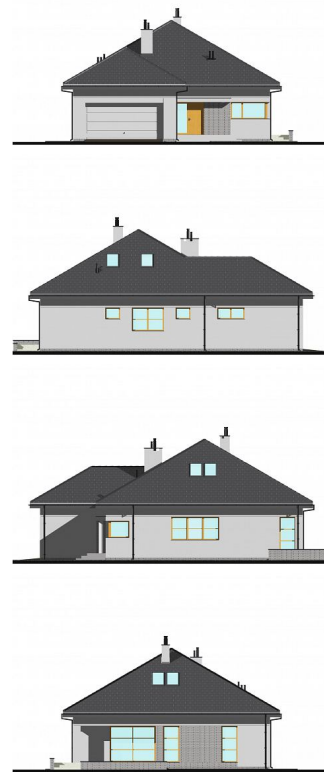
**USYTUOWANIE NA DZIAŁCE**

# E-141 Mały dom z opcją poddasza

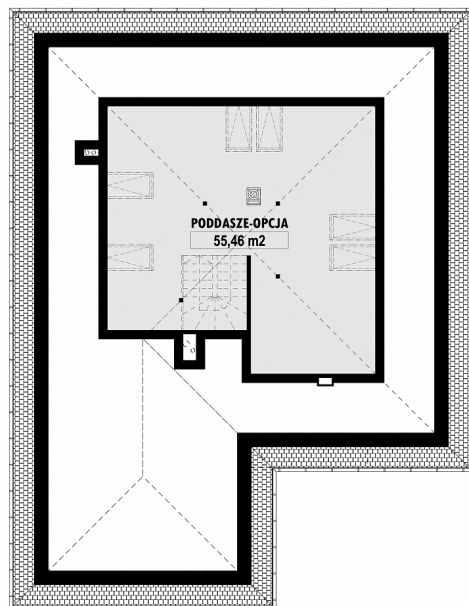
## RZUT PARTERU



## ELEWACJE



## RZUT KONDYGNACJI +1



E-141 PODDASZE

## TECHNOLOGIA BUDOWY

Ściany	25cm ceramika + 18cm styropian*
Strop	wylewany żelbetowy*
Pokrycie dachowe	dachówka cementowa*
Ocieplenie posadzki na gruncie	20cm styropian
Ocieplenie dachu	25-30cm wełna mineralna
Stalarka okienna	drewniana*
Wykończenie zewnętrzne	kamień, płytki klinkierowe lub drewno
Ogrzewanie	gazowe, grzejniki*
Wentylacja	grawitacyjna
Energooszczędność WT2021	EP < 70 kWh/(rok*m²)