

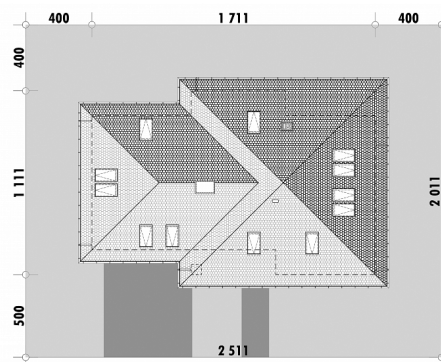


Powierzchnia netto	228,5 m ²
Powierzchnia zabudowy	172,1 m ²
Strych	0.00 m ²
Kubatura	541,9 m ³
Wysokość budynku	8,2 m
Powierzchnia dachu	245,0 m ²
Kąt nachylenia dachu	35°
Minimalne wymiary działki	25,1 x 20,1 m
Stan surowy zamknięty	436 500 PLN
Instalacje wewnętrzne	105 300 PLN
Wykończenie	206 300 PLN
Koszt budowy	748 100 PLN
Koszt budowy sys. gospodarczym	638 000 PLN

OPIS

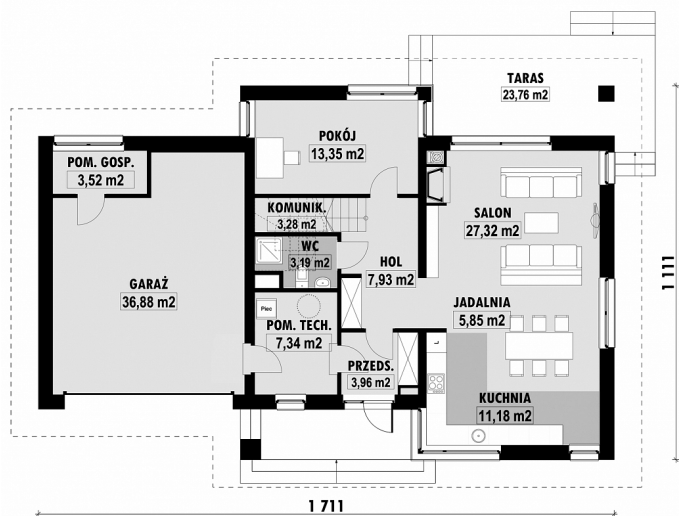
Dom z poddaszem zbudowany na bazie dwu brył - mieszkalnej i garażowej. Dach ma kąt nachylenia połaci 35 stopni. Salon z kuchnią i jadalnią zostały połączone w jednoprzestrzenną strefę dzienną, którą można dowolnie aranżować. Pokój na parterze jest nieco oddzielony od części dziennej, przez co znakomicie sprawdzi się jako pokój dziadków. Na poddaszu znajdują się 3 sypialnie i rodzinną łazienkę. Rodzice, przy swojej sypialni, mają do dyspozycji własną dużą garderobę i łazienkę.

USYTUOWANIE NA DZIAŁCE



E-142 Dom z poddaszem z dużą łazienką

RZUT PARTERU

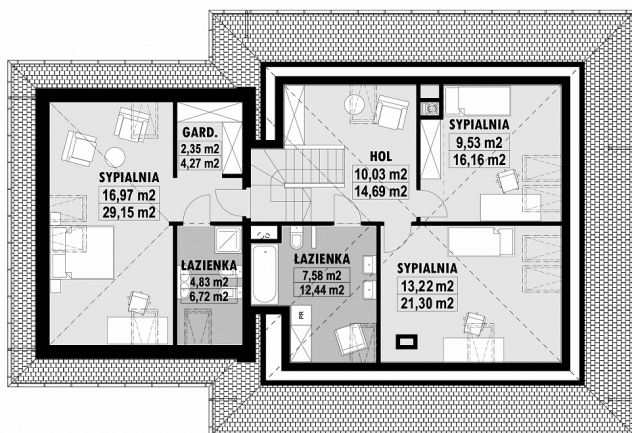


E-142 PARTER

ELEWACJE



RZUT KONDYGNACJI +1



E-142 PODDASZE

TECHNOLOGIA BUDOWY

Ściany	25cm ceramika + 18cm styropian*
Strop	wylewany żelbetowy*
Pokrycie dachowe	dachówka cementowa*
Ocieplenie posadzki na gruncie	20cm styropian
Ocieplenie dachu	25-30cm wełna mineralna
Stolarka okienna	drewniana*
Wykończenie zewnętrzne	kamień, płytki klinkierowe lub drewno
Ogrzewanie	gazowe, grzejniki*
Wentylacja	grawitacyjna
Energooszczędność WT2021	EP < 70 kWh/(rok*m²)