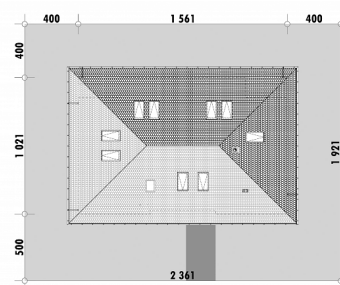




Powierzchnia netto	115,1 m <sup>2</sup>
Powierzchnia zabudowy	157,9 m <sup>2</sup>
Strych	0.00 m <sup>2</sup>
Kubatura	338,5 m <sup>3</sup>
Wysokość budynku	7,4 m
Powierzchnia dachu	220,0 m <sup>2</sup>
Kąt nachylenia dachu	32°
Minimalne wymiary działki	23,6 x 19,2 m
Stan surowy zamknięty	314 900 PLN
Instalacje wewnętrzne	57 400 PLN
Wykończenie	117 100 PLN
Koszt budowy	489 400 PLN
Koszt budowy sys. gospodarczym	411 500 PLN

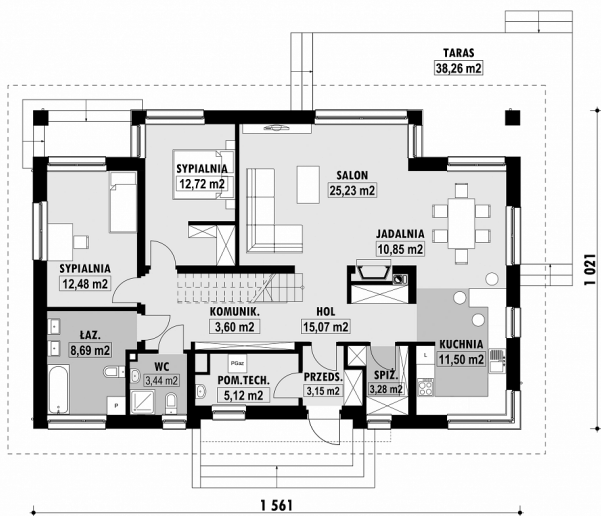
**OPIS**

Dom parterowy z dobrze oświetloną jadalnią, będącą łącznikiem między salonem a kuchnią. Zarówno z pokoju dziennego jak i jadalni zapewniona jest możliwość wyjścia na taras. Wygodna kuchnia może zostać wyposażona w barek lub stolik śniadaniowy. Dodatkowo w jej pobliżu znajduje się spiżarnia. Część prywatna parteru składa się z dwóch sypialni i towarzyszących im łazienek. Zaletą domu jest przewidziana w projekcie możliwość zagospodarowania poddasza w późniejszym okresie użytkowania domu. Projekt jest wariantem projektu E-155 pozbawionym wbudowanego garażu.

**USYTUOWANIE NA DZIAŁCE**

# E-154 Dom parterowy bez garażu

## RZUT PARTERU

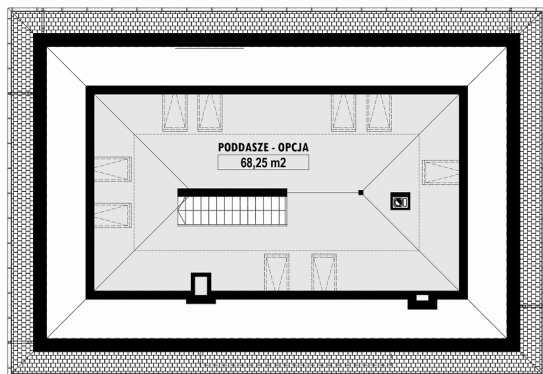


E-154 PARTER

## ELEWACJE



## RZUT KONDYGNACJI +1



E-154 PODDASZE

## TECHNOLOGIA BUDOWY

Ściany	25cm ceramika + 18cm styropian
Strop	gęstożebrowy Teriva
Pokrycie dachowe	dachówka cementowa
Ocieplenie posadzki na gruncie	20cm styropian
Ocieplenie dachu	25-30cm wełna mineralna
Stalarka okienna	drewniana
Wykończenie zewnętrzne	płytki klinkierowe lub drewno
Ogrzewanie	gazowe
Wentylacja	grawitacyjna
Energooszczędność WT2021	EP < 70 kWh/(rok*m²)