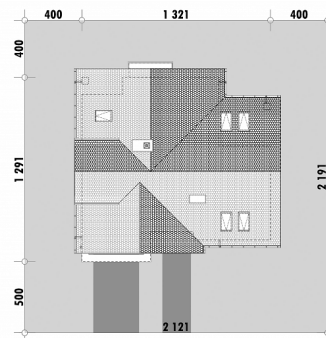




Powierzchnia netto	205,6 m <sup>2</sup>
Powierzchnia zabudowy	156,4 m <sup>2</sup>
Strych	0.00 m <sup>2</sup>
Kubatura	548,9 m <sup>3</sup>
Wysokość budynku	8,2 m
Powierzchnia dachu	215,0 m <sup>2</sup>
Kąt nachylenia dachu	37°
Minimalne wymiary działki	21,2 x 21,9 m
Stan surowy zamknięty	399 800 PLN
Instalacje wewnętrzne	91 100 PLN
Wykończenie	183 400 PLN
Koszt budowy	674 300 PLN
Koszt budowy sys. gospodarczym	574 300 PLN

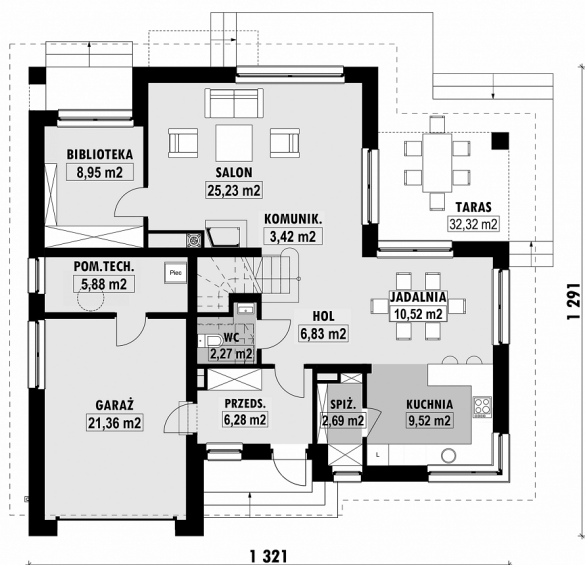
**OPIS**

Przestronny dom, w którym przestrzeń wspólna podzielona została na strefę wypoczynkową i strefę jadalni. Obie części łączą się wygodnym, zadaszonym tarasem. Przy salonie zaprojektowana została zaciszna biblioteka z dostępem do niewielkiego tarasu. Do jadalni zaś przylega ustawna kuchnia z barkiem. Na poddaszu znajdują się trzy sypialnie. Jedna z nich posiada własną łazienkę i niewielką garderobę. Część poddasza zajmuje wspólne pomieszczenie rekreacyjne, które sprawdzi się np. w roli sali kinowej.

**USYTUOWANIE NA DZIAŁCE**

# E-157 Dom z tarasem przy jadalni

## RZUT PARTERU

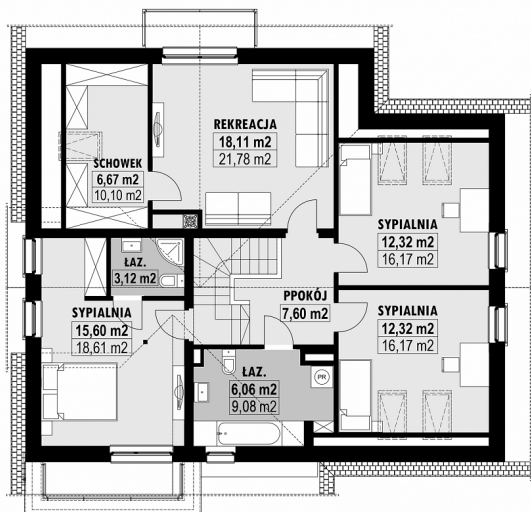


E-157 PARTER

## ELEWACJE



## RZUT KONDYGNACJI +1



E-157 PODDASZE

## TECHNOLOGIA BUDOWY

Ściany	25cm ceramika + 18cm styropian*
Strop	wylewany żelbetowy*
Pokrycie dachowe	dachówka cementowa*
Ocieplenie posadzki na gruncie	20cm styropian
Ocieplenie dachu	25-30cm wełna mineralna
Stolarka okienna	drewniana*
Wykończenie zewnętrzne	kamień, płytki klinkierowe lub drewno
Ogrzewanie	gazowe, grzejniki*
Wentylacja	grawitacyjna
Energooszczędność WT2021	EP < 70 kWh/(rok*m²)