

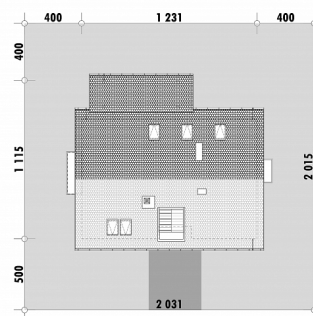


Powierzchnia netto	151,8 m ²
Powierzchnia zabudowy	118,2 m ²
Strych	0,00 m ²
Kubatura	389,1 m ³
Wysokość budynku	8,2 m
Powierzchnia dachu	180,0 m ²
Kąt nachylenia dachu	40°
Minimalne wymiary działki	20,3 x 20,2 m
Stan surowy zamknięty	243 300 PLN
Instalacje wewnętrzne	57 100 PLN
Wykończenie	202 900 PLN
Koszt budowy	503 300 PLN
Koszt budowy sys. gospodarczym	389 800 PLN

OPIS

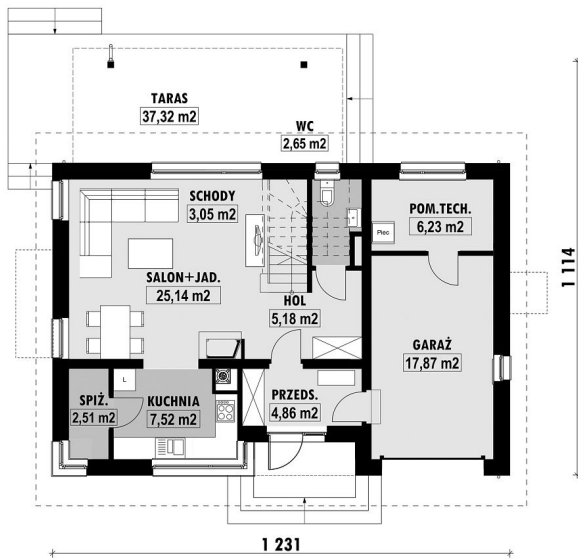
Mały dom o tradycyjnej architekturze i wbudowanym w bryłę garażem. Front domu zaakcentowany został nowoczesną lukarną i gzymsem. Parter stanowi strefę wspólną, w której zasadniczą częścią jest pokój dzienny z jadalnią. Z niego dostać się można do kuchni, wyposażonej w wygodną spiżarnię. Na piętrze znajdują się trzy sypialnie, z możliwością wyjścia na balkon. Jedna z nich posiada prywatną garderobę.

USYTUOWANIE NA DZIAŁCE



E-159L Dom z 4 sypialniami i garażem

RZUT PARTERU

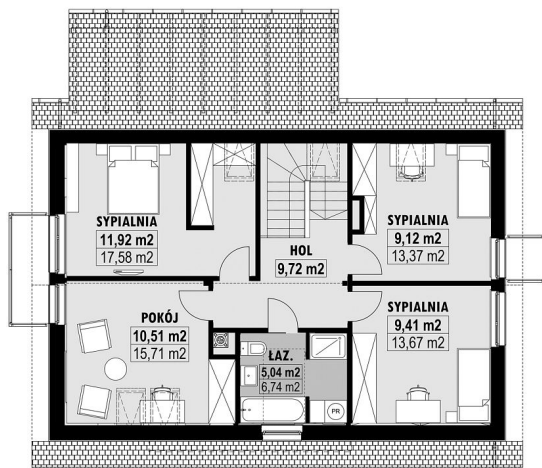


E-159-L PARTER

ELEWACJE



RZUT KONDYGNACJI +1



E-159-L PODDASZE

TECHNOLOGIA BUDOWY

Ściany	25cm ceramika + 18cm styropian
Strop	gęstożebrowy Teriva
Pokrycie dachowe	dachówka cementowa
Ocieplenie posadzki na gruncie	20cm styropian
Ocieplenie dachu	25-30cm wełna mineralna
Stalarka okienna	drewniana
Wykończenie zewnętrzne	płytki klinkierowe lub drewno
Ogrzewanie	gazowe
Wentylacja	grawitacyjna
Energooszczędność WT2021	EP < 70 kWh/(rok*m ²)