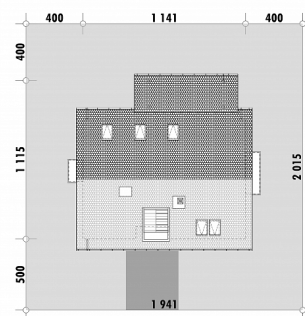




Powierzchnia netto	139,7 m ²
Powierzchnia zabudowy	110,6 m ²
Strych	0.00 m ²
Kubatura	352,9 m ³
Wysokość budynku	8,2 m
Powierzchnia dachu	175,0 m ²
Kąt nachylenia dachu	40°
Minimalne wymiary działki	19,4 x 20,2 m
Stan surowy zamknięty	255 600 PLN
Instalacje wewnętrzne	60 000 PLN
Wykończenie	169 400 PLN
Koszt budowy	485 000 PLN
Koszt budowy sys. gospodarczym	417 200 PLN

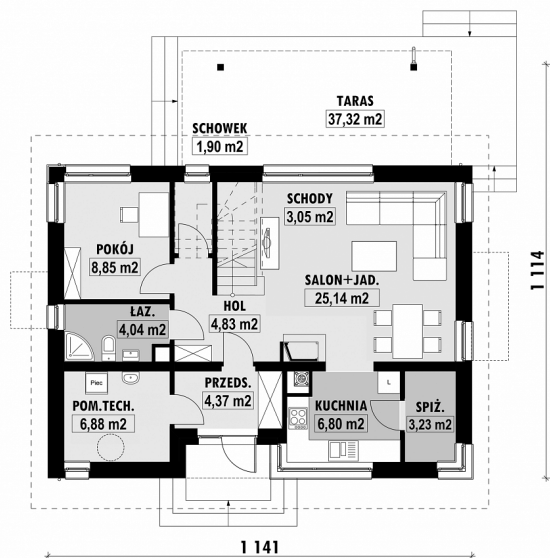
OPIS

Niewielki dom bez garażu, o bryle nawiązującej do domów tradycyjnych. Nowoczesnego charakteru dodaje mu znajdująca się nad głównym wejściem lukarna. Na parterze zaprojektowany został dobrze doświetlony salon, połączony z półotwartą kuchnią oraz dodatkowy pokój mogący pełnić rolę gabinetu. Na poddaszu znajdują się trzy sypialnie, każda z wyjściem na balkon. W domu zaprojektowano także użyteczne pomieszczenia pomocnicze: schowek pod schodami, spiżarnię oraz pralnię na poddaszu.

USYTUOWANIE NA DZIAŁCE

E-160 Mały dom z poddaszem

RZUT PARTERU

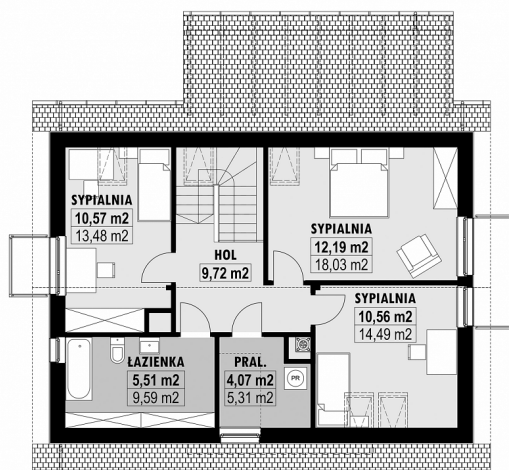


E-160 PARTER

ELEWACJE



RZUT KONDYGNACJI +1



E-160 PODDASZE

TECHNOLOGIA BUDOWY

Ściany	25cm ceramika + 18cm styropian
Strop	gęstożebrowy Teriva
Pokrycie dachowe	dachówka cementowa
Ocieplenie posadzki na gruncie	20cm styropian
Ocieplenie dachu	25-30cm wełna mineralna
Stołarka okienna	drewniana
Wykończenie zewnętrzne	płytki klinkierowe lub drewno
Ogrzewanie	gazowe
Wentylacja	grawitacyjna
Energooszczędność WT2021	EP < 70 kWh/(rok*m²)