

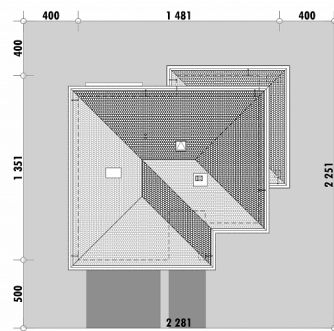


| | |
|--------------------------------|----------------------|
| Powierzchnia netto | 215,4 m ² |
| Powierzchnia zabudowy | 169,1 m ² |
| Strych | 0.00 m ² |
| Kubatura | 631,8 m ³ |
| Wysokość budynku | 8,9 m |
| Powierzchnia dachu | 210,0 m ² |
| Kąt nachylenia dachu | 22° |
| Minimalne wymiary działki | 22,8 x 22,5 m |
| Stan surowy zamknięty | 472 900 PLN |
| Instalacje wewnętrzne | 109 200 PLN |
| Wykończenie | 220 000 PLN |
| Koszt budowy | 802 100 PLN |
| Koszt budowy sys. gospodarczym | 692 900 PLN |

OPIS

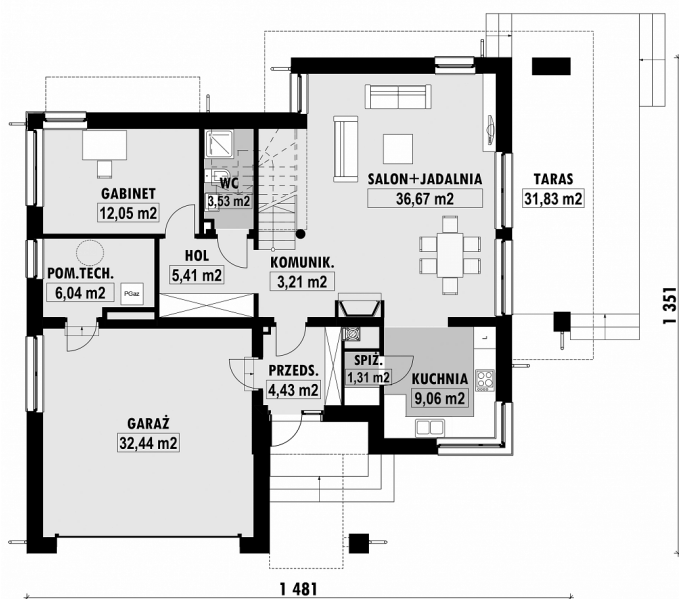
Projekt eleganckiej rezydencji, która lokalizowana może być również na działkach z wjazdem od strony południowej. Parter składa się z części wspólnej oraz zacisznego gabinetu, który może pełnić również rolę pokoju gościnnego. Strefę dzienną stanowi salon z jadalnią oraz wydzielona jako odrębne pomieszczenie kuchnia. Dostępny z salonu taras jest w dużej części zadaszony. Na piętrze zlokalizowane są cztery pokoje sypialne oraz część sanitarna, w której skład wchodzi łazienki i odrębna pralnia. Główna sypialnia ma własną łazienkę z wanną i prysznicem, a także zapewnione wyjście na balkon.

USYTUOWANIE NA DZIAŁCE



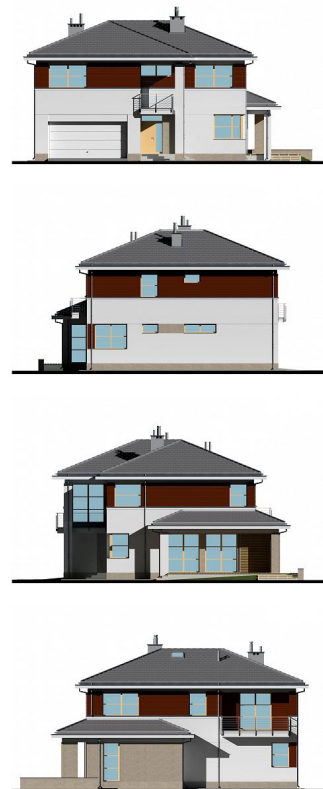
E-166L Dom z wejściem od południa

RZUT PARTERU

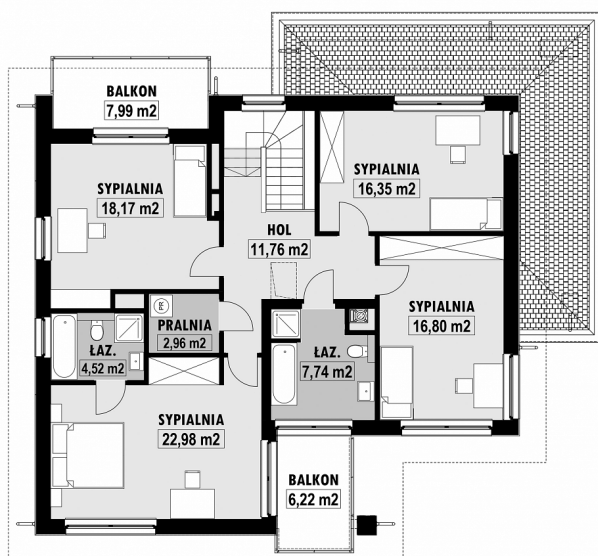


E-166-L PARTER

ELEWACJE



RZUT KONDYGNACJI +1



E-166-L PIĘTRO

TECHNOLOGIA BUDOWY

| | |
|--------------------------------|---------------------------------------|
| Ściany | 25cm ceramika + 18cm styropian* |
| Strop | wylewany żelbetowy* |
| Pokrycie dachowe | dachówka cementowa* |
| Ocieplenie posadzki na gruncie | 20cm styropian |
| Ocieplenie dachu | 25-30cm wełna mineralna |
| Stolarka okienna | drewniana* |
| Wykończenie zewnętrzne | kamień, płytki klinkierowe lub drewno |
| Ogrzewanie | gazowe, grzejniki* |
| Wentylacja | grawitacyjna |
| Energooszczędność WT2021 | EP < 70 kWh/(rok*m²) |