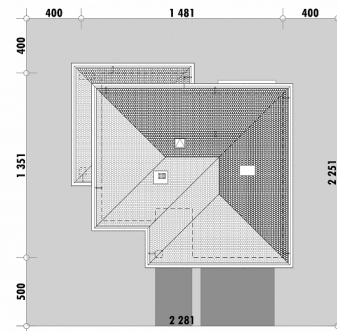




Powierzchnia netto	215,4 m ²
Powierzchnia zabudowy	169,1 m ²
Strych	0.00 m ²
Kubatura	631,8 m ³
Wysokość budynku	8,9 m
Powierzchnia dachu	210,0 m ²
Kąt nachylenia dachu	22°
Minimalne wymiary działki	22,8 x 22,5 m
Stan surowy zamknięty	472 900 PLN
Instalacje wewnętrzne	109 200 PLN
Wykończenie	220 000 PLN
Koszt budowy	802 100 PLN
Koszt budowy sys. gospodarczym	692 900 PLN

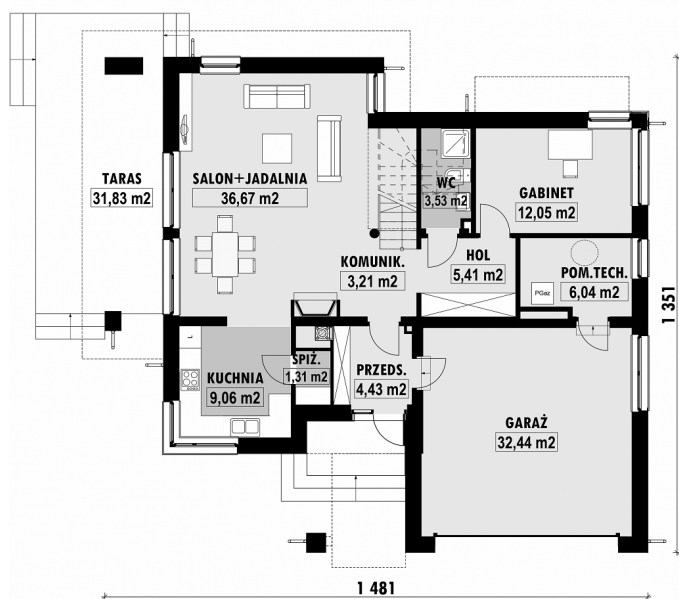
OPIS

Projekt eleganckiej rezydencji, która lokalizowana może być również na działkach z wjazdem od strony południowej. Parter składa się z części wspólnej oraz zacisznego gabinetu, który może pełnić również rolę pokoju gościnnego. Strefę dzienną stanowi salon z jadalnią oraz wydzielona jako odrębne pomieszczenie kuchnia. Dostępny z salonu taras jest w dużej części zadaszony. Na piętrze zlokalizowane są cztery pokoje sypialne oraz część sanitarna, w której skład wchodzi łazienki i odrębna pralnia. Główna sypialnia ma własną łazienkę z wanną i prysznicem, a także zapewnione wyjście na balkon.

USYTUOWANIE NA DZIAŁCE

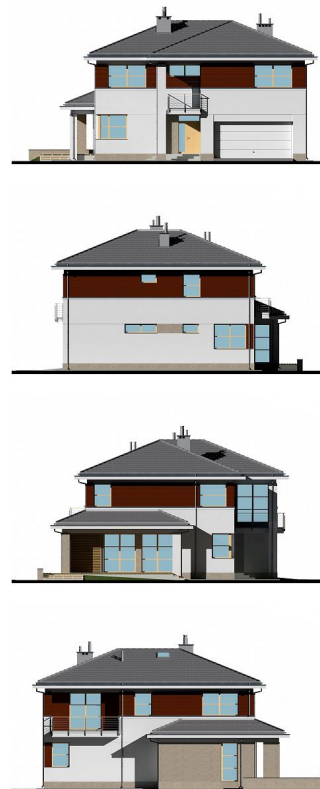
E-166 Dom z wejściem od południa

RZUT PARTERU

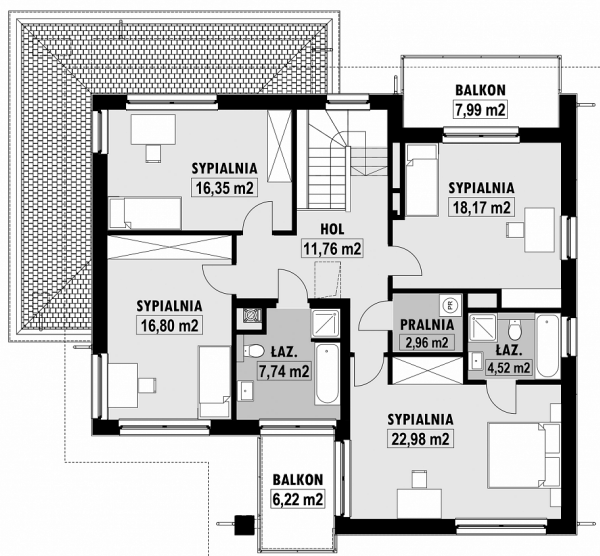


E-166 PARTER

ELEWACJE



RZUT KONDYGNACJI +1



E-166 PIĘTRO

TECHNOLOGIA BUDOWY

Ściany	25cm ceramika + 18cm styropian*
Strop	wylewany żelbetowy*
Pokrycie dachowe	dachówka cementowa*
Ocieplenie posadzki na gruncie	20cm styropian
Ocieplenie dachu	25-30cm wełna mineralna
Stolarka okienna	drewniana*
Wykończenie zewnętrzne	kamień, płytki klinkierowe lub drewno
Ogrzewanie	gazowe, grzejniki*
Wentylacja	grawitacyjna
Energooszczędność WT2021	EP < 70 kWh/(rok*m²)