



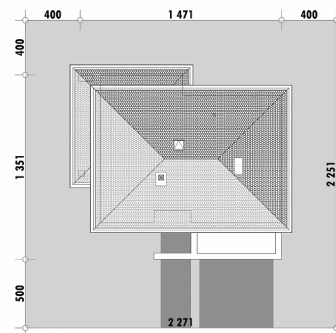
OPIS

Projekt eleganckiej rezydencji, która lokalizowana może być również na działkach z wjazdem od strony południowej. Parter składa się z części wspólnej oraz zacisznego gabinetu, który może pełnić również rolę pokoju gościnnego. Strefę dzienna stanowi salon z jadalnią oraz kuchnia. Dostępny z salonu i jadalni taras jest w dużej części zadaszony. Na piętrze zlokalizowane są cztery pokoje sypialne oraz część sanitarna, w której skład wchodzi łazienki i odrębna pralnia. Główna sypialnia ma własną łazienkę z wanną i prysznicem, a także zapewnione wyjście na taras.

Strop nad piętrem został zaprojektowany jako drewniany, co umożliwia ciekawą aranżację wewnątrz sypialni.

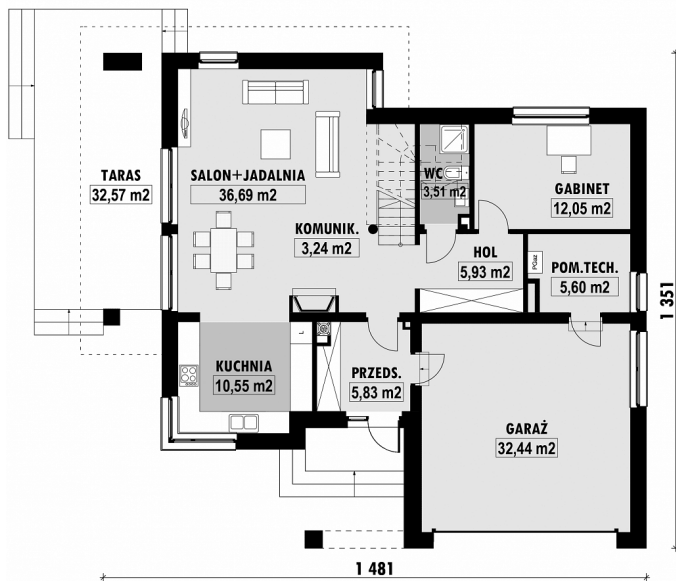
Powierzchnia netto	207,9 m ²
Powierzchnia zabudowy	163,0 m ²
Strych	0.00 m ²
Kubatura	594,8 m ³
Wysokość budynku	8,9 m
Powierzchnia dachu	185,0 m ²
Kąt nachylenia dachu	22°
Minimalne wymiary działki	22,7 x 22,5 m
Stan surowy zamknięty	456 200 PLN
Instalacje wewnętrzne	105 600 PLN
Wykończenie	212 500 PLN
Koszt budowy	774 300 PLN
Koszt budowy sys. gospodarczym	668 700 PLN

USYTUOWANIE NA DZIAŁCE



E-166a Dom piętrowy z bocznym tarasem

RZUT PARTERU

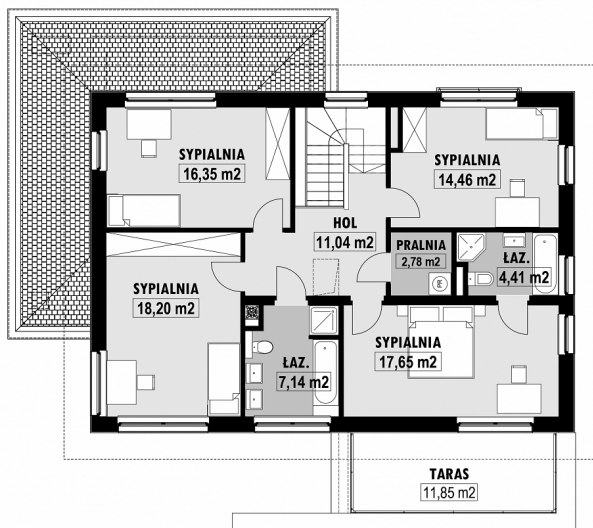


E-166a PARTER

ELEWACJE



RZUT KONDYGNACJI +1



E-166a PODDASZE

TECHNOLOGIA BUDOWY

Ściany

25cm ceramika + 18cm styropian*

Strop

wylewany żelbetowy*

Pokrycie dachowe

dachówka cementowa*

Ocieplenie posadzki na gruncie

20cm styropian

Ocieplenie dachu

25-30cm wełna mineralna

Stołarka okienna

drewniana*

Wykończenie zewnętrzne

kamień, płytki klinkierowe lub drewno

Ogrzewanie

gazowe, grzejniki*

Wentylacja

mechaniczna

Energooszczędność

EP < 70 kWh/(rok*m²)

WT2021