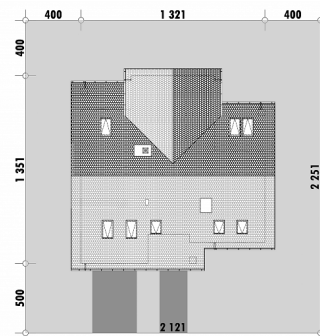




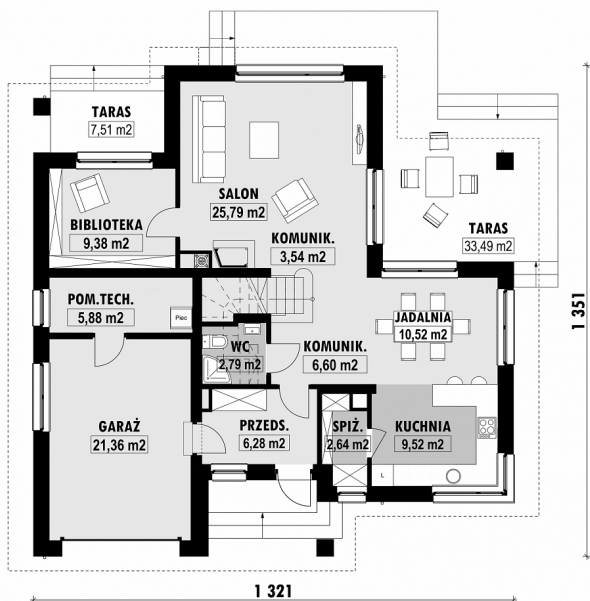
Powierzchnia netto	198,6 m ²
Powierzchnia zabudowy	159,2 m ²
Strych	0,00 m ²
Kubatura	524,8 m ³
Wysokość budynku	8,2 m
Powierzchnia dachu	230,0 m ²
Kąt nachylenia dachu	37°
Minimalne wymiary działki	21,2 x 22,5 m
Stan surowy zamknięty	411 900 PLN
Instalacje wewnętrzne	93 700 PLN
Wykończenie	188 400 PLN
Koszt budowy	694 000 PLN
Koszt budowy sys. gospodarczym	591 400 PLN

OPIS

Dom z dachem dwuspadowym, na którego poddaszu zaprojektowana została wspólna przestrzeń rekreacyjna z możliwością wyjścia na balkon. Część wspólna na parterze składa się z kuchni z jadalnią oraz pokoju dziennego. Przy pokoju dziennym znajduje się zaciszna biblioteka, z dostępem do własnego tarasu. W zlokalizowanej na parterze niewielkiej łazience przewidziane zostało także miejsce na prysznic. Na poddaszu, poza przestrzenią rekreacyjną, zlokalizowane są trzy sypialnie. Największej z nich towarzyszy własna garderoba.

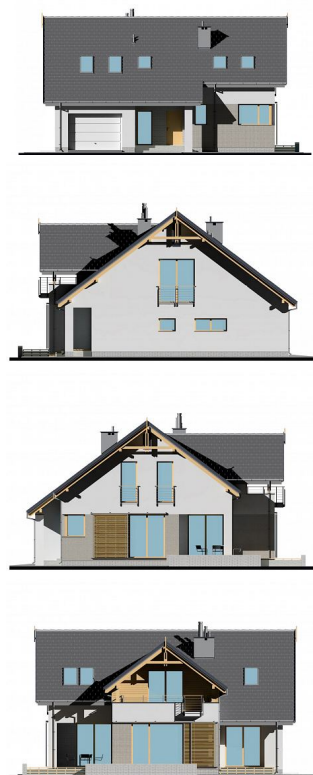
USYTUOWANIE NA DZIAŁCE

RZUT PARTERU

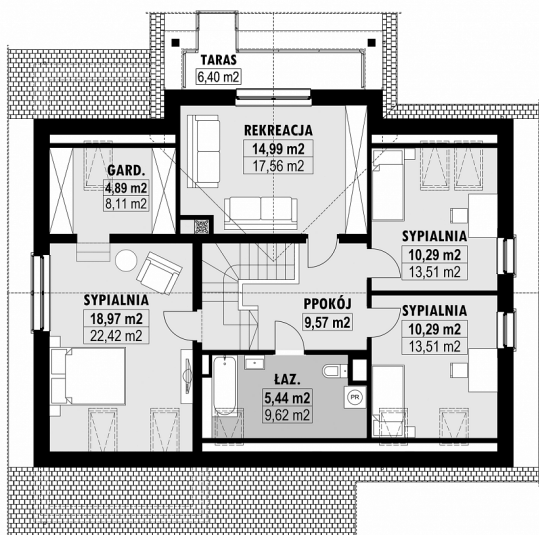


E-167 PARTER

ELEWACJE



RZUT KONDYGNACJI +1



E-167 Poddasze

TECHNOLOGIA BUDOWY

Ściany	25cm ceramika + 18cm styropian*
Strop	wylewany żelbetowy*
Pokrycie dachowe	dachówka cementowa*
Ocieplenie posadzki na gruncie	20cm styropian
Ocieplenie dachu	25-30cm wełna mineralna
Stolarka okienna	drewniana*
Wykończenie zewnętrzne	kamień, płytki klinkierowe lub drewno
Ogrzewanie	gazowe, grzejniki*
Wentylacja	grawitacyjna
Energooszczędność WT2021	EP < 70 kWh/(rok*m²)