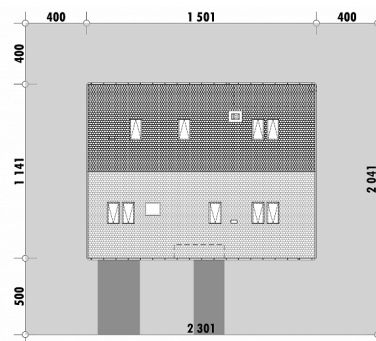




| | |
|--------------------------------|----------------------|
| Powierzchnia netto | 124,8 m ² |
| Powierzchnia zabudowy | 171,3 m ² |
| Strych | 82,1 m ² |
| Kubatura | 362,9 m ³ |
| Wysokość budynku | 7,4 m |
| Powierzchnia dachu | 185,0 m ² |
| Kąt nachylenia dachu | 30° |
| Minimalne wymiary działki | 23,0 x 20,4 m |
| Stan surowy zamknięty | 298 600 PLN |
| Instalacje wewnętrzne | 58 800 PLN |
| Wykończenie | 143 400 PLN |
| Koszt budowy | 500 800 PLN |
| Koszt budowy sys. gospodarczym | 422 300 PLN |

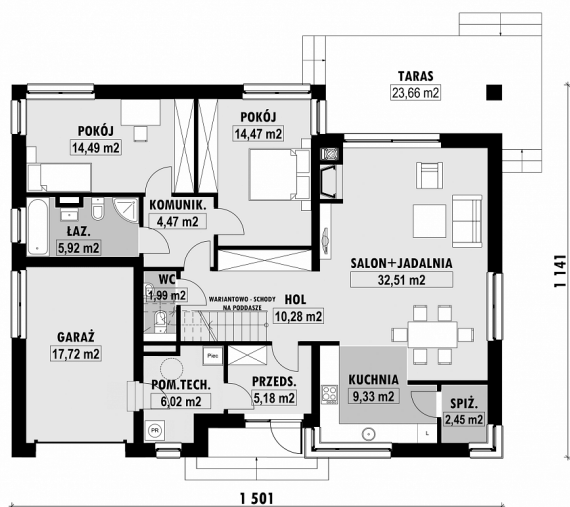
OPIS

Ten niewielki dom z wbudowanym w bryłę garażem jedno stanowiskowym jest kolejną modyfikacją projektu E-169. Jego powierzchnię użytkową łatwo powiększyć o poddasze, dzięki zaplanowanym jako wariant schodom. Bryła budynku, jak również jego konstrukcja, nie są skomplikowane. Na parterze domu wyróżnić można dwie strefy - wspólną i sypialnianą. Wspólna składa się z pokoju dziennego z jadalnią oraz wygodnej kuchni połączonej ze spiżarnią. Zapewniona została tu możliwość wyjścia na w części zadaszony taras. W strefie prywatnej domu zaprojektowane są dwie sypialnie, łazienka z wanną i prysznicem oraz toaleta.

USYTUOWANIE NA DZIAŁCE

E-171 Mały dom z garażem w bryle

RZUT PARTERU

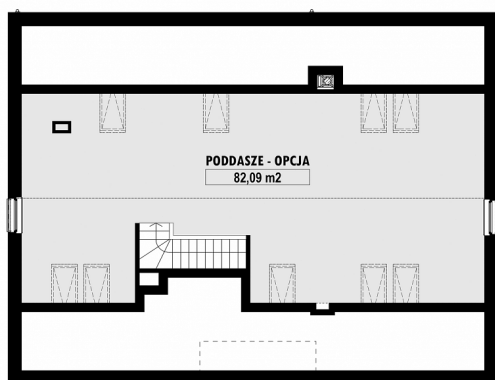


E-171 PARTER

ELEWACJE



RZUT KONDYGNACJI +1



E-171 PODDASZE

TECHNOLOGIA BUDOWY

| | |
|--------------------------------|--|
| Ściany | 25cm ceramika + 18cm styropian* |
| Strop | wylewany żelbetowy* |
| Pokrycie dachowe | dachówka cementowa* |
| Ocieplenie posadzki na gruncie | 20cm styropian |
| Ocieplenie dachu | 25-30cm wełna mineralna drewniana* |
| Stalarka okienna | kamień, płytki klinkierowe lub drewno gazowe, grzejniki* |
| Wykończenie zewnętrzne | grawitacyjna |
| Ogrzewanie | Wentylacja |
| Energooszczędność WT2021 | EP < 70 kWh/(rok*m²) |