

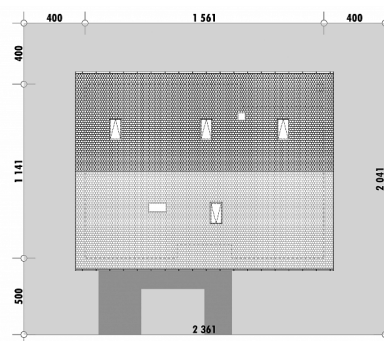


Powierzchnia netto	130,2 m ²
Powierzchnia zabudowy	178,1 m ²
Strych	84,9 m ²
Kubatura	384,8 m ³
Wysokość budynku	7,4 m
Powierzchnia dachu	245,0 m ²
Kąt nachylenia dachu	30°
Minimalne wymiary działki	23,6 x 20,4 m
Stan surowy zamknięty	311 700 PLN
Instalacje wewnętrzne	61 400 PLN
Wykończenie	149 700 PLN
Koszt budowy	522 800 PLN
Koszt budowy sys. gospodarczym	440 600 PLN

OPIS

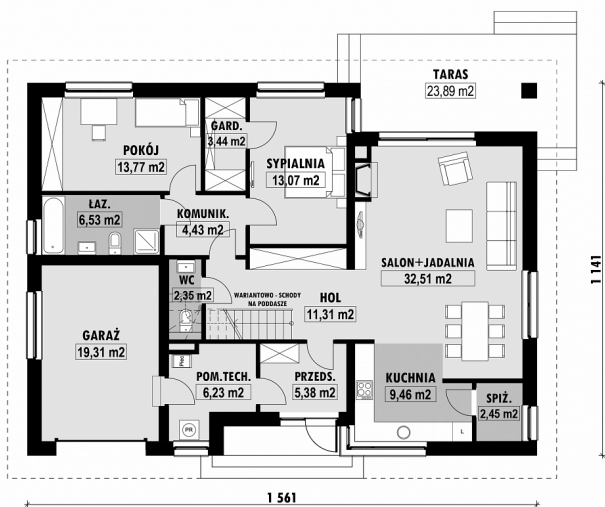
Ten dom z wbudowanym w bryłę garażem jedno stanowiskowym jest wzdłużoną wersją projektu E-171 z tradycyjnym okapem. Jego powierzchnię użytkową łatwo powiększyć o poddasze, dzięki zaplanowanym jako wariant schodom. Bryła budynku, jak również jego konstrukcja, nie są skomplikowane. Na parterze domu wyróżnić można dwie strefy - wspólną i sypialnianą. Wspólna składa się z pokoju dziennego z jadalnią oraz wygodnej kuchni połączonej ze spiżarnią. Zapewniona została tu możliwość wyjścia na częściowo zadaszony taras. W strefie prywatnej domu zaprojektowane są dwie sypialnie, łazienka z wanną i prysznicem oraz toaleta. Jedna z łazienek ma dostęp do wydzielonej garderoby oraz zapewnione wyjście na taras.

USYTUOWANIE NA DZIAŁCE



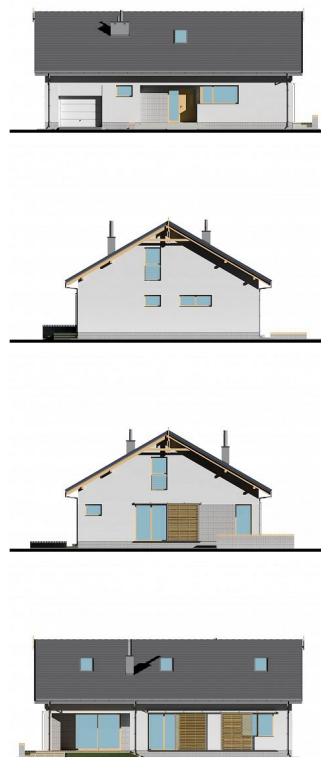
E-171a Prosty dom z dwuspadowym dachem

RZUT PARTERU

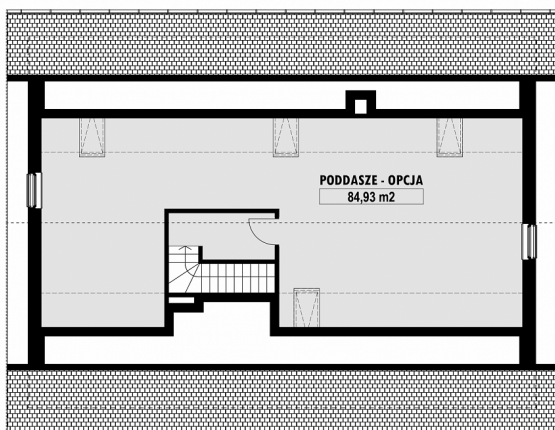


E-171a PARTER

ELEWACJE



RZUT KONDYGNACJI +1



E-171a PODDASZE

TECHNOLOGIA BUDOWY

Ściany	25cm ceramika + 18cm styropian*
Strop	wylewany żelbetowy*
Pokrycie dachowe	dachówka cementowa*
Ocieplenie posadzki na gruncie	20cm styropian
Ocieplenie dachu	25-30cm wełna mineralna drewniana*
Stolarka okienna	kamień, płytki klinkierowe lub drewno
Wykończenie zewnętrzne	gazowe, grzejniki*
Ogrzewanie	mechaniczna
Wentylacja	EP < 70 kWh/(rok*m²)
Energooszczędność	WT2021