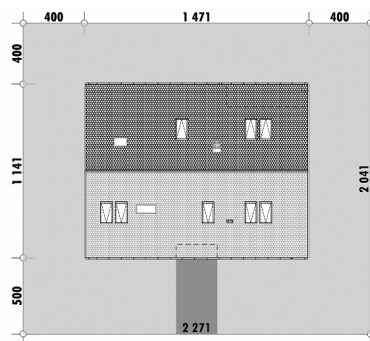




Powierzchnia netto	123,3 m <sup>2</sup>
Powierzchnia zabudowy	167,8 m <sup>2</sup>
Strych	79,6 m <sup>2</sup>
Kubatura	362,6 m <sup>3</sup>
Wysokość budynku	7,4 m
Powierzchnia dachu	180,0 m <sup>2</sup>
Kąt nachylenia dachu	30°
Minimalne wymiary działki	22,7 x 20,4 m
Stan surowy zamknięty	295 700 PLN
Instalacje wewnętrzne	58 300 PLN
Wykończenie	142 000 PLN
Koszt budowy	496 000 PLN
Koszt budowy sys. gospodarczym	417 700 PLN

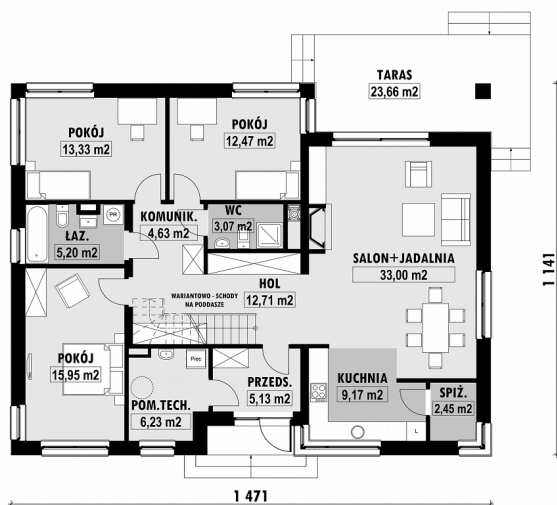
**OPIS**

Dom o prostej konstrukcji, przekryty dwuspadowym dachem. Charakterystyczną cechą jest brak okapów. Dom nie ma garażu. Został zaprojektowany jako dom parterowy, w którym można w łatwy sposób zaadaptować poddasze. Przestrzeń wspólna składa się z salonu z jadalnią oraz półotwartą kuchnią. Kuchnia dodatkowo wyposażona jest w spiżarnię. Część prywatna składa się z trzech sypialni i dwóch łazienek (jedna z wanną, druga z prysznicem). Największa z sypialni, przeznaczona dla rodziców, oddzielona jest od pozostałych pomieszczeniem łazienki, tak żeby zapewnić możliwie dużo intymności.

**USYTUOWANIE NA DZIAŁCE**

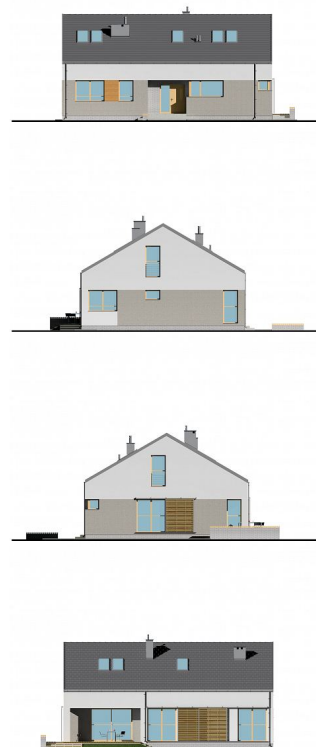
# E-172 Z prostym dachem bez garażu

## RZUT PARTERU

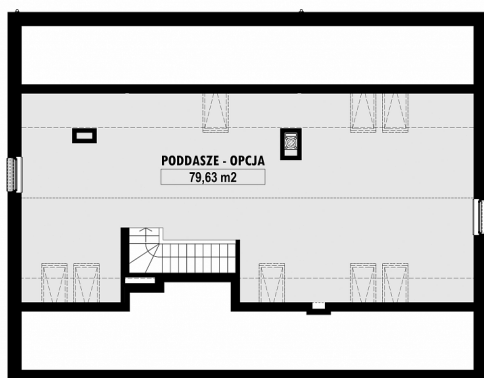


E-172 PARTER

## ELEWACJE



## RZUT KONDYGNACJI +1



E-172 PODDASZE

## TECHNOLOGIA BUDOWY

Ściany	25cm ceramika + 18cm styropian*
Strop	wylewany żelbetowy*
Pokrycie dachowe	dachówka cementowa*
Ocieplenie posadzki na gruncie	20cm styropian
Ocieplenie dachu	25-30cm wełna mineralna drewniana*
Stolarka okienna	kamień, płytki klinkierowe lub drewno
Wykończenie zewnętrzne	grzejniki* grawitacyjna
Ogrzewanie	Wentylacja
Energooszczędność WT2021	EP < 70 kWh/(rok*m²)