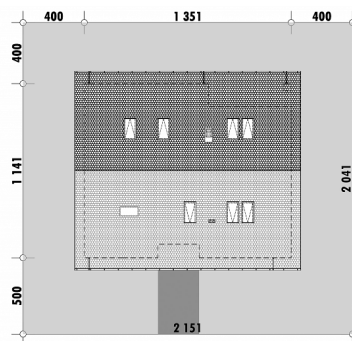




Powierzchnia netto	112,2 m ²
Powierzchnia zabudowy	154,2 m ²
Strych	73,1 m ²
Kubatura	329,5 m ³
Wysokość budynku	7,4 m
Powierzchnia dachu	210,0 m ²
Kąt nachylenia dachu	30°
Minimalne wymiary działki	21,5 x 20,4 m
Stan surowy zamknięty	269 100 PLN
Instalacje wewnętrzne	53 000 PLN
Wykończenie	128 900 PLN
Koszt budowy	451 000 PLN
Koszt budowy sys. gospodarczym	380 000 PLN

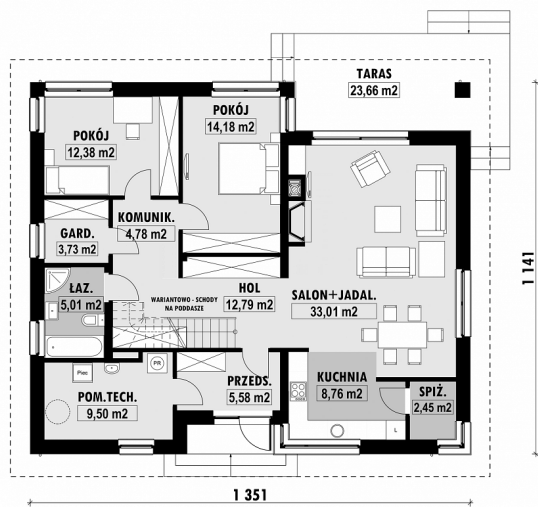
OPIS

Dom parterowy o prostej bryle i nieskomplikowanej konstrukcji. Strefa wspólna składa się z pokoju dziennego z jadalnią oraz z kuchni. Kuchnia wyposażona jest w spiżarnię. Dwóm wygodnym sypialniom towarzyszy odrębna garderoba, oraz funkcjonalna łazienka z wanną i prysznicem. Przylegający do pokoju dziennego taras jest w dużej części zadaszony. W projekcie przewidziano bardzo łatwą możliwość adaptacji poddasza. Budynek nie jest wyposażony w garaż wbudowany. Posiada duże pomieszczenie techniczne.

USYTUOWANIE NA DZIAŁCE

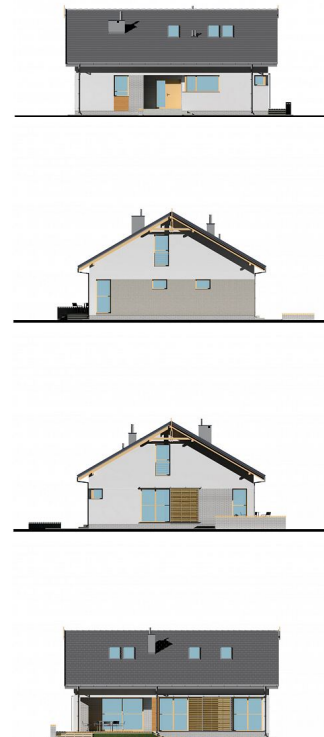
E-173 Dom bez garażu na wąskiej działce

RZUT PARTERU

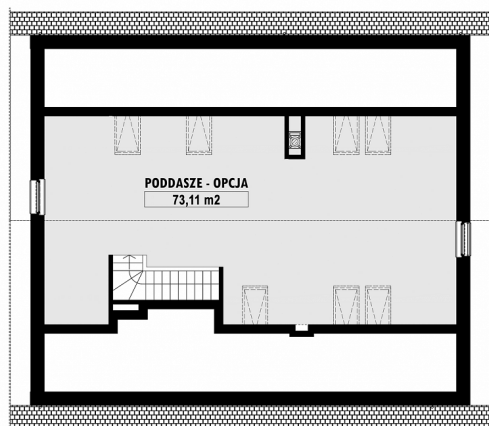


E-173 PARTER

ELEWACJE



RZUT KONDYGNACJI +1



E-173 PODDASZE

TECHNOLOGIA BUDOWY

Ściany	25cm ceramika + 18cm styropian*
Strop	wylewany żelbetowy*
Pokrycie dachowe	dachówka cementowa*
Ocieplenie posadzki na gruncie	20cm styropian
Ocieplenie dachu	25-30cm wełna mineralna
Stolarka okienna	drewniana*
Wykończenie zewnętrzne	kamień, płytki klinkierowe lub drewno
Ogrzewanie	gazowe, grzejniki*
Wentylacja	grawitacyjna
Energooszczędność WT2021	EP < 70 kWh/(rok*m²)