

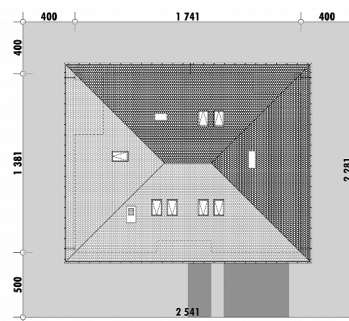
**OPIS**

Dom parterowy z tarasem umieszczonym od strony bocznej. Parter składa się z części dziennej i zacisznej strefy prywatnej z trzema sypialniami. Z pokoju dziennego dostępna jest duża kuchnia połączona ze spiżarnią. W kuchni wygospodarowano miejsce na niewielki stolik śniadaniowy. W pozostałej części domu znajdują się trzy sypialnie. Z największej z nich, przeznaczonej dla rodziców, można wyjść na główny taras. Główna sypialnia oddzielona jest od dwóch pozostałych pomieszczeniem łazienki, co podkreśla jej prywatność. Mniejsze sypialnie mają możliwość wyjścia na własny taras. Z korytarza dostępna jest pralnia połączona z wygodną garderobą.

**Projekt jest dostępny także w pomniejszonej wersji E-175 (bez garderoby i spiżarni).**

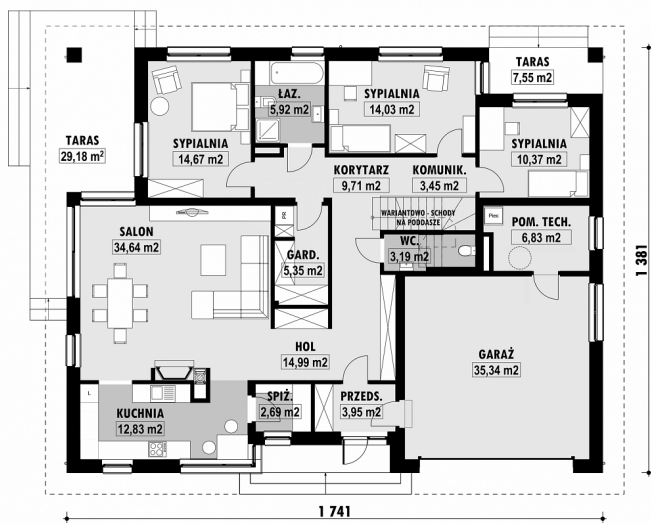
**UWAGA: Dostępna jest też NOWOŚĆ - podobna wersja projektu E-179.**

Powierzchnia netto	178,0 m <sup>2</sup>
Powierzchnia zabudowy	240,4 m <sup>2</sup>
Strych	73,7 m <sup>2</sup>
Kubatura	535,7 m <sup>3</sup>
Wysokość budynku	8,1 m
Powierzchnia dachu	320,0 m <sup>2</sup>
Kąt nachylenia dachu	30°
Minimalne wymiary działki	25,4 x 22,8 m
Stan surowy zamknięty	446 000 PLN
Instalacje wewnętrzne	86 500 PLN
Wykończenie	179 400 PLN
Koszt budowy	711 900 PLN
Koszt budowy sys. gospodarczym	579 900 PLN

**USYTUOWANIE NA DZIAŁCE**

# E-174 Dom parterowy z tarasem z boku

## RZUT PARTERU

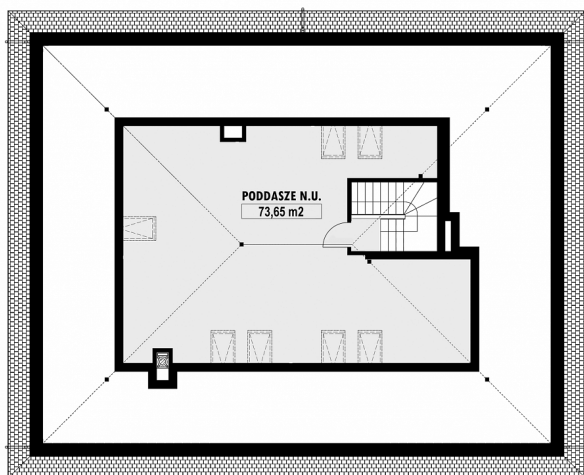


E-174 PARTER

## ELEWACJE



## RZUT KONDYGNACJI +1



E-174 PODDASZE

## TECHNOLOGIA BUDOWY

Ściany	25cm ceramika + 18cm styropian*
Strop	wylewany żelbetowy*
Pokrycie dachowe	dachówka cementowa*
Ocieplenie posadzki na gruncie	20cm styropian
Ocieplenie dachu	25-30cm wełna mineralna
Stolarka okienna	drewniana*
Wykończenie zewnętrzne	kamień, płytki klinkierowe lub drewno
Ogrzewanie	gazowe, grzejniki*
Wentylacja	grawitacyjna
Energooszczędność WT2021	EP < 70 kWh/(rok*m²)