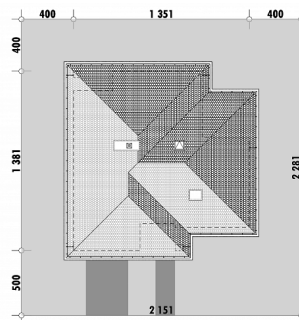




Powierzchnia netto	221,2 m ²
Powierzchnia zabudowy	169,8 m ²
Strych	0,00 m ²
Kubatura	630,8 m ³
Wysokość budynku	9,4 m
Powierzchnia dachu	215,0 m ²
Kąt nachylenia dachu	25°
Minimalne wymiary działki	21,5 x 22,8 m
Stan surowy zamknięty	469 100 PLN
Instalacje wewnętrzne	104 200 PLN
Wykończenie	212 500 PLN
Koszt budowy	785 800 PLN
Koszt budowy sys. gospodarczym	660 200 PLN

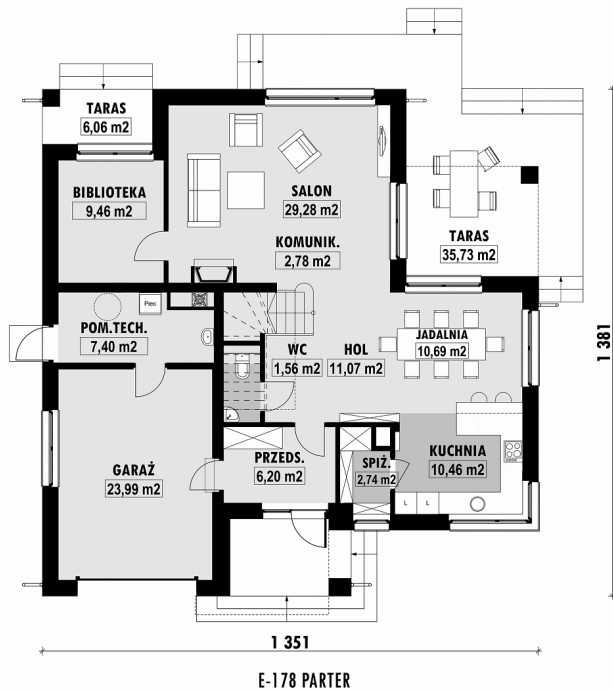
OPIS

Rezydencja na węższe działki. Projekt jest zwężoną wersją projektu domu E-148. Część wspólna składa się z salonu z aneksem bibliotecznym oraz oddzielnej jadalni z kuchnią. Taras jest w dużej części zadaszony i umożliwia ustawienie na zewnątrz wygodnego stołu. Wyjście na taras prowadzi zarówno z salonu jak i z jadalni. Funkcjonalność kuchni podnosi pojemna spiżarnia. Na piętrze znajdują się cztery sypialnie, z czego jedna o rozbudowanym programie towarzyszącym (własna garderoba i łazienka). Dostęp do dwóch mniejszych sypialni możliwy jest poprzez wygodną wspólną garderobę. Do dyspozycji mieszkańców jest także druga łazienka (wyposażona w wannę, prysznic i wnękę na pralkę). Zaletą projektu jest dostęp z każdej sypialni do tarasu lub balkonu.

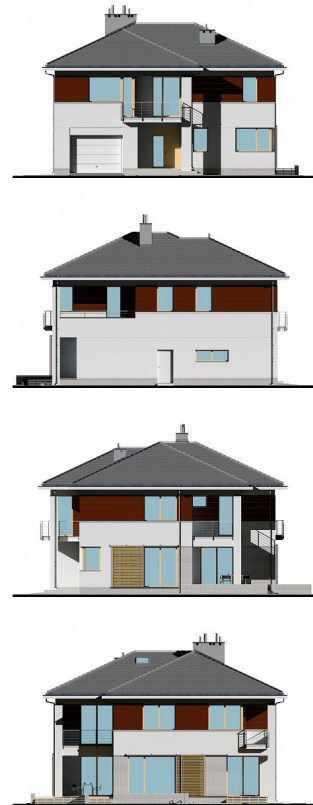
USYTUOWANIE NA DZIAŁCE

E-178 Rezydencja z garażem

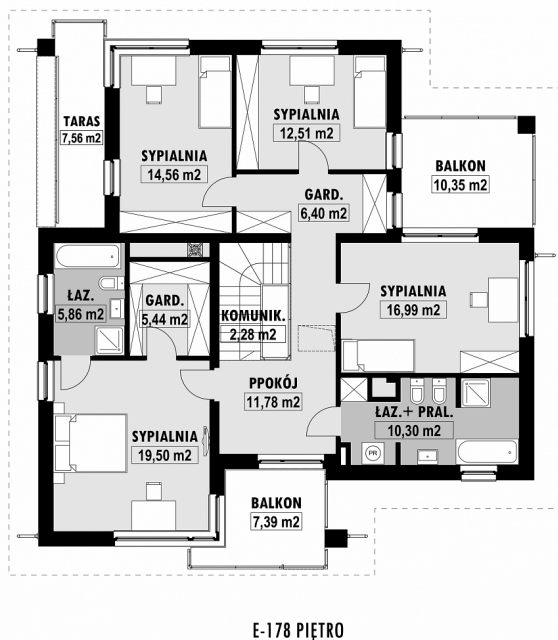
RZUT PARTERU



ELEWACJE



RZUT KONDYGNACJI +1



TECHNOLOGIA BUDOWY

Ściany

25cm ceramika + 18cm styropian*

Strop

wylewany żelbetowy*

Pokrycie dachowe

dachówka cementowa*

Ocieplenie posadzki na gruncie

20cm styropian

Ocieplenie dachu

25-30cm wełna mineralna

Stolarka okienna

drewniana*

Wykończenie zewnętrzne

kamień, płytki

klinkierowe lub drewno

Ogrzewanie

gazowe, grzejniki*

Wentylacja

grawitacyjna

Energooszczędność WT2021 EP < 70 kWh/(rok*m²)