



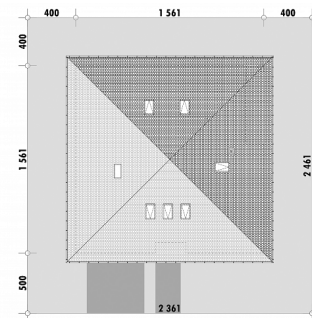
Powierzchnia netto	187,9 m <sup>2</sup>
Powierzchnia zabudowy	243,7 m <sup>2</sup>
Strych	80,3 m <sup>2</sup>
Kubatura	564,2 m <sup>3</sup>
Wysokość budynku	8,6 m
Powierzchnia dachu	330,0 m <sup>2</sup>
Kąt nachylenia dachu	30°
Minimalne wymiary działki	23,6 x 24,6 m
Stan surowy zamknięty	470 800 PLN
Instalacje wewnętrzne	114 200 PLN
Wykończenie	174 900 PLN
Koszt budowy	759 900 PLN
Koszt budowy sys. gospodarczym	606 700 PLN

## OPIS

Dom parterowy z tarasem umieszczonym od strony bocznej. Parter składa się z części dziennej i zacisznej strefy prywatnej z czterema sypialniami. Pokój dzienny jest dostępny bezpośrednio po wejściu do domu. Przylega do niego kuchnia ze spiżarnią. W pozostałej części domu znajdują się cztery sypialnie. Z jednej z nich, przeznaczonej dla rodziców, można wyjść na główny taras. Posiada ona również własną łazienkę. Na potrzeby pozostałych mieszkańców przeznaczona jest łazienka z wanną i prysznicem oraz mała toaleta z miejscem na pralkę. W korytarzu zapewniono miejsce na dodatkowe szafy wnękowe.

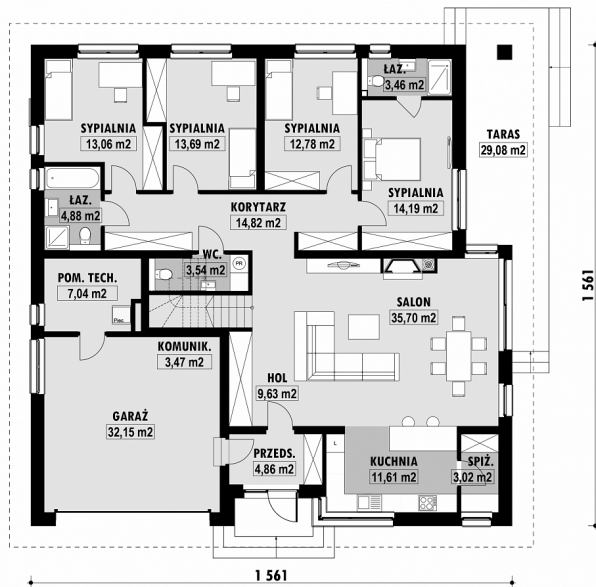
Projekt jest wersją projektu **E-179**.

## USYTUOWANIE NA DZIAŁCE



# E-179aL Dom parterowy o symetrycznym dachu

## RZUT PARTERU

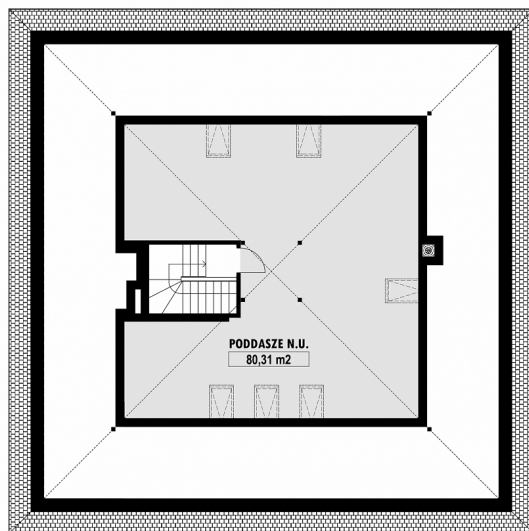


E-179a-L PARTER

## ELEWACJE



## RZUT KONDYGNACJI +1



E-179a-L PODDASZE

## TECHNOLOGIA BUDOWY

Ściany	25cm ceramika + 18cm styropian*
Strop	wylewany żelbetony*
Pokrycie dachowe	dachówka cementowa*
Ocieplenie posadzki na gruncie	20cm styropian
Ocieplenie dachu	25-30cm wełna mineralna drewniana*
Stolarka okienna	kamień, płytki klinkierowe lub drewno
Wykończenie zewnętrzne	gazowe, grzejniki*
Ogrzewanie	mechaniczna
Wentylacja	EP < 70 kWh/(rok*m²)
Energooszczędność	WT2021