



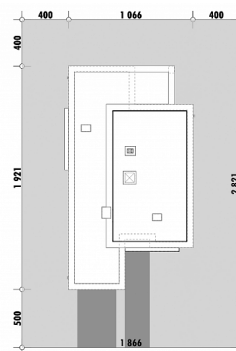
## OPIS

Projekt domu parterowego z płaskim dachem. Prosta, nowoczesna bryła domu kryje w sobie przestronny salon z kuchnią i jadalnią oraz dwie sypialnie. Część dzienna stanowi jedną przestrzeń dostępną bezpośrednio z holu wejściowego. Sypialnie dostępne są z odrębnego korytarza, oddzielonego od pomieszczeń wspólnych zabudową kominka. Dzięki temu obie strefy są niezależne, a równocześnie dobrze ze sobą skomunikowane. Dom wyposażony jest w garaż z jednym miejscem postojowym oraz przekryty częściowo taras.

**Projekt posiada powiększoną wersję E-183.**

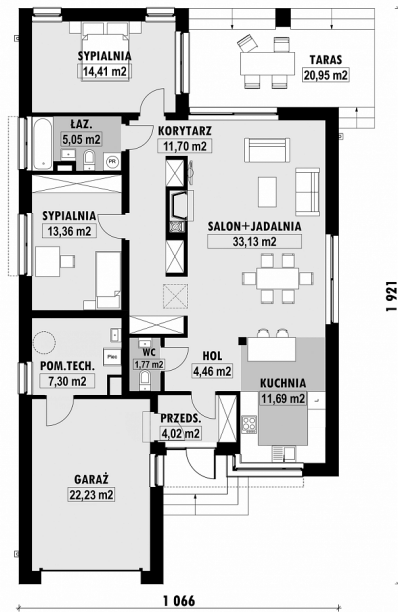
Powierzchnia netto	129,1 m <sup>2</sup>
Powierzchnia zabudowy	178,4 m <sup>2</sup>
Strych	0.00 m <sup>2</sup>
Kubatura	372,1 m <sup>3</sup>
Wysokość budynku	4,6 m
Powierzchnia dachu	143,0 m <sup>2</sup>
Kąt nachylenia dachu	1°
Minimalne wymiary działki	18,7 x 28,2 m
Stan surowy zamknięty	300 300 PLN
Instalacje wewnętrzne	59 200 PLN
Wykończenie	156 500 PLN
Koszt budowy	516 000 PLN
Koszt budowy sys. gospodarczym	430 700 PLN

## USYTUOWANIE NA DZIAŁCE



# E-182 Dom parterowy z płaskim dachem

## RZUT PARTERU



E-182 PARTER

## ELEWACJE



## RZUT KONDYGNACJI +1



## TECHNOLOGIA BUDOWY

Ściany	25cm ceramika + 18cm styropian*
Strop	żelbetowy wylewany*
Pokrycie dachowe	papa
Ocieplenie posadzki na gruncie	20cm styropian
Ocieplenie dachu	25cm styropian
Stolarka okienna	drewniana*
Wykończenie zewnętrzne	płytki klinkierowe
Ogrzewanie	gazowe, grzejniki*
Wentylacja	grawitacyjna
Energooszczędność WT2021	EP < 70 kWh/(rok*m²)