

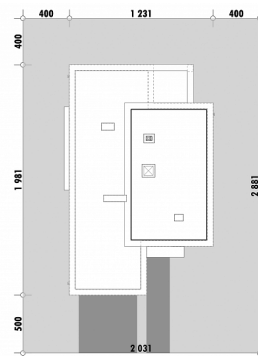


OPIS

Dom parterowy z płaskim dachem. Parter funkcjonalnie podzielony został na trzy części. Strefę dzienną stanowi salon z jadalnią, z której dostępna jest wygodna kuchnia. Strefa sypialni składa się z trzech pokoi i towarzyszącej im łazienki. Sypialnia główna posiada dodatkowo własną garderobę i łazienkę, a także możliwość wyjścia na taras. Pomieszczenia dostępne są z własnego korytarza, który jednocześnie oddziela je i komunikuje z pokojem dziennym. Trzecią część stanowią pomieszczenia pomocnicze: pralnia, toaleta gościnnie oraz dwustanowiskowy garaż i pomieszczenie techniczne.

Projekt posiada wersję z jednym miejscem garażowym E-234.

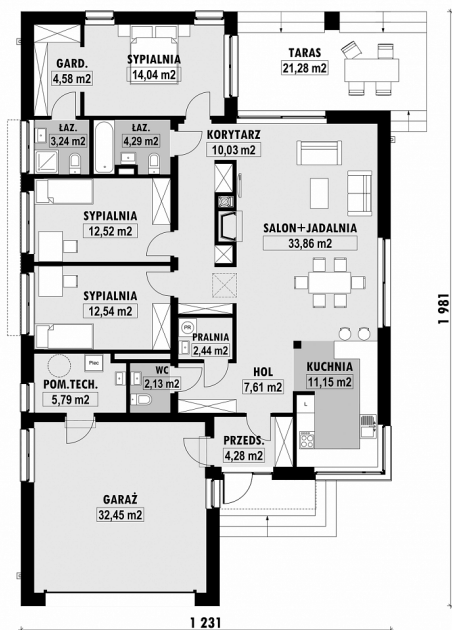
USYTUOWANIE NA DZIAŁCE



Powierzchnia netto	161,4 m ²
Powierzchnia zabudowy	214,3 m ²
Strych	0.00 m ²
Kubatura	466,4 m ³
Wysokość budynku	4,6 m
Powierzchnia dachu	176,0 m ²
Kąt nachylenia dachu	1°
Minimalne wymiary działki	20,3 x 28,8 m
Stan surowy zamknięty	375 100 PLN
Instalacje wewnętrzne	74 000 PLN
Wykończenie	195 200 PLN
Koszt budowy	644 300 PLN
Koszt budowy sys. gospodarczym	538 600 PLN

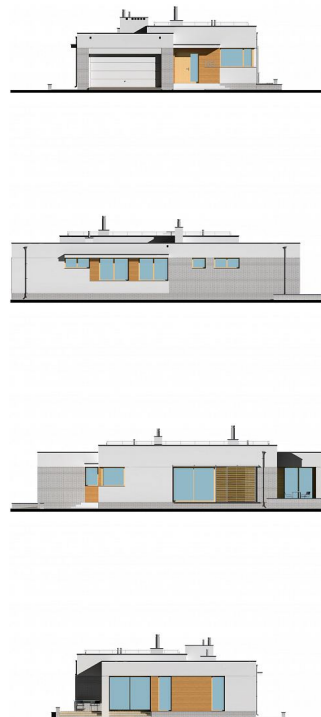
E-183 Parterowy dom z płaskim dachem

RZUT PARTERU



E-183 PARTER

ELEWACJE



RZUT KONDYGNACJI +1



TECHNOLOGIA BUDOWY

Ściany	25cm ceramika + 18cm styropian*
Strop	żelbetowy wylewany*
Pokrycie dachowe	papa
Ocieplenie posadzki na gruncie	20cm styropian
Ocieplenie dachu	25cm styropian
Stolarka okienna	drewniana*
Wykończenie zewnętrzne	płytki klinkierowe
Ogrzewanie	gazowe, grzejniki*
Wentylacja	grawitacyjna
Energooszczędność	EP < 70 kWh/(rok*m²)
WT2021	