



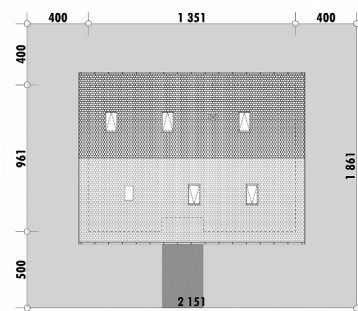
Powierzchnia netto	98,7 m ²
Powierzchnia zabudowy	129,8 m ²
Strych	62,6 m ²
Kubatura	290,2 m ³
Wysokość budynku	7,5 m
Powierzchnia dachu	192,0 m ²
Kąt nachylenia dachu	35°
Minimalne wymiary działki	21,5 x 18,6 m
Stan surowy zamknięty	263 900 PLN
Instalacje wewnętrzne	52 300 PLN
Wykończenie	120 900 PLN
Koszt budowy	437 100 PLN
Koszt budowy sys. gospodarczym	372 500 PLN

OPIS

Niewielki dom parterowy, o powierzchni poniżej 100m². Budynek o prostej bryle i nieskomplikowanej konstrukcji, w którym przewidziana została możliwość łatwej adaptacji poddasza i urządzenia tam np. dwóch dodatkowych sypialni. Zlokalizowana na parterze część dzienna jest jedną przestrzenią, w której zaplanowana została kuchnia ze spiżarnią, jadalnia oraz strefa wypoczynkowa. Z korytarza, w którym mogą zostać wykonane wygodne schody na poddasze bądź duża szafa, dostępne są dwie sypialnie oraz łazienka z wanną. Z przedsionka dostępne jest wygodne pomieszczenie techniczne. Dom nie posiada wbudowanego garażu.

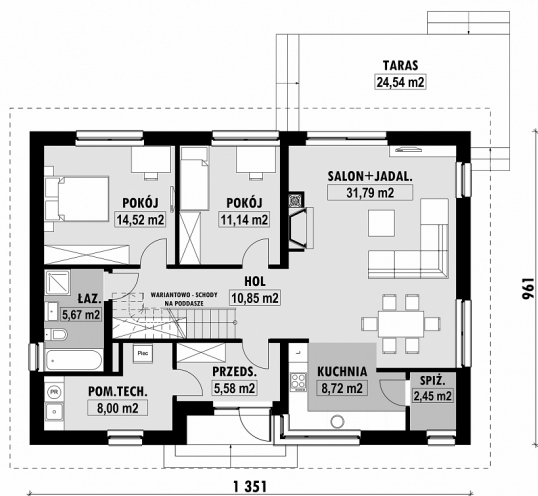
Projekt posiada pomniejszoną wersję z zadaszonym tarasem E-185.

USYTUOWANIE NA DZIAŁCE



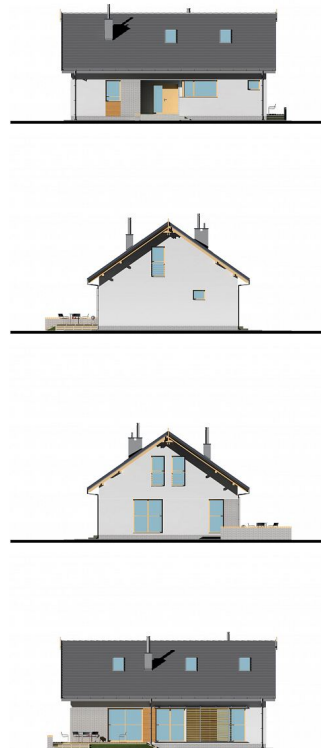
E-185a Prosty dom parterowy

RZUT PARTERU

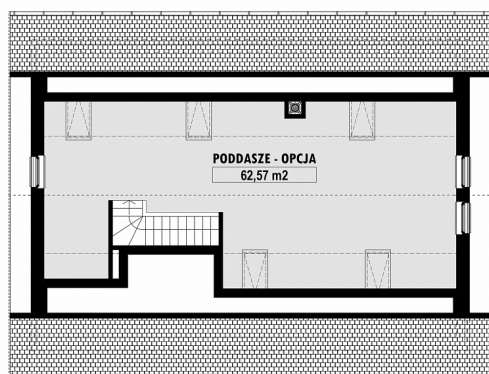


E-185a PARTER

ELEWACJE



RZUT KONDYGNACJI +1



E-185a PODDASZE

TECHNOLOGIA BUDOWY

Ściany	25cm ceramika + 18cm styropian*
Strop	wylewany żelbetony*
Pokrycie dachowe	dachówka cementowa*
Ocieplenie posadzki na gruncie	20cm styropian
Ocieplenie dachu	25-30cm wełna mineralna drewniana*
Stolarka okienna	kamień, płytki klinkierowe lub drewno
Wykończenie zewnętrzne	gazowe, grzejniki* mechaniczna
Ogrzewanie	EP < 70 kWh/(rok*m²)
Wentylacja	WT2021
Energooszczędność	