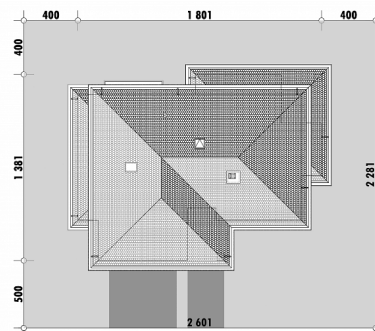




Powierzchnia netto	260,0 m ²
Powierzchnia zabudowy	203,0 m ²
Strych	0.00 m ²
Kubatura	743,6 m ³
Wysokość budynku	8,9 m
Powierzchnia dachu	258,0 m ²
Kąt nachylenia dachu	22°
Minimalne wymiary działki	26,0 x 22,8 m
Stan surowy zamknięty	548 100 PLN
Instalacje wewnętrzne	126 300 PLN
Wykończenie	255 300 PLN
Koszt budowy	929 700 PLN
Koszt budowy sys. gospodarczym	803 200 PLN

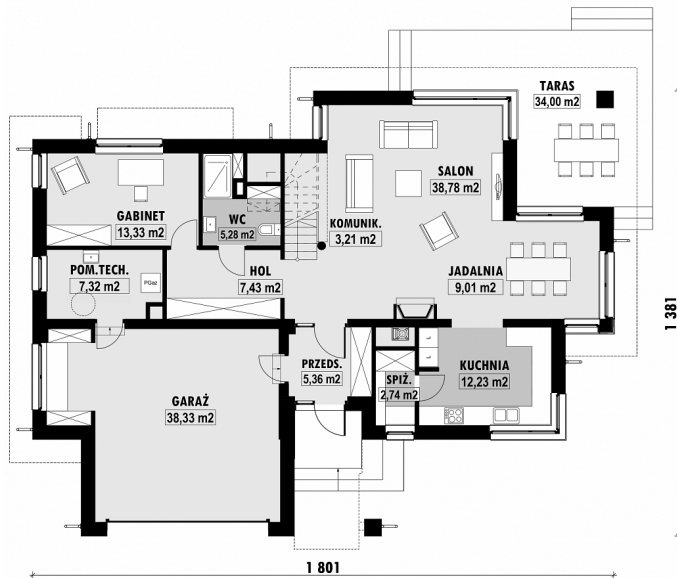
OPIS

Projekt rozległej piętrowej rezydencji dla licznej rodziny. Poza czterema sypialniami na piętrze, zaprojektowany został dodatkowy, zaciszny pokój na parterze. Może służyć on jako sypialnia osoby starszej, bądź gabinet. Przestrzeń dzienna składa się z dużego salonu, którego elementem jest odsłonięta klatka schodowa. W wykuszu umieszczona jest jadalnia. Kuchnia, wyposażona w spiżarnię, jest niezależna i może zostać odcięta podwójnymi drzwiami. Dom posiada zadaszony w dużej części taras. Piętro, poza wspomnianymi sypialniami, posiada wspólna garderobę i wygodną łazienkę. Sypialnia przeznaczona dla rodziców, ma własną garderobę i łazienkę z wanną i prysznicem. W dwustanowiskowym garażu zaprojektowany został magazyn, który pełnić może także rolę warsztatu.

USYTUOWANIE NA DZIAŁCE

E-186 Rezydencja dla licznej rodziny

RZUT PARTERU



E-186 PARTER

ELEWACJE



RZUT KONDYGNACJI +1



E-186 PIĘTRO

TECHNOLOGIA BUDOWY

Ściany	25cm ceramika + 18cm styropian*
Strop	wylewany żelbetowy*
Pokrycie dachowe	dachówka cementowa*
Ocieplenie posadzki na gruncie	20cm styropian
Ocieplenie dachu	25-30cm wełna mineralna drewniana*
Stalarka okienna	kamień, płytki klinkierowe lub drewno
Wykończenie zewnętrzne	gazowe, grzejniki* grawitacyjna
Ogrzewanie	Wentylacja
Energoozczędność WT2021	EP < 70 kWh/(rok*m²)