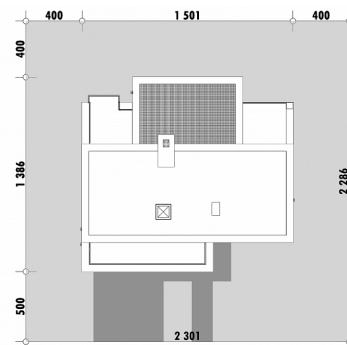




Powierzchnia netto	202,1 m <sup>2</sup>
Powierzchnia zabudowy	183,1 m <sup>2</sup>
Strych	0.00 m <sup>2</sup>
Kubatura	590,1 m <sup>3</sup>
Wysokość budynku	7,6 m
Powierzchnia dachu	113,1 m <sup>2</sup>
Kąt nachylenia dachu	1°
Minimalne wymiary działki	23,0 x 22,9 m
Stan surowy zamknięty	421 400 PLN
Instalacje wewnętrzne	82 800 PLN
Wykończenie	219 000 PLN
Koszt budowy	723 200 PLN
Koszt budowy sys. gospodarczym	605 100 PLN

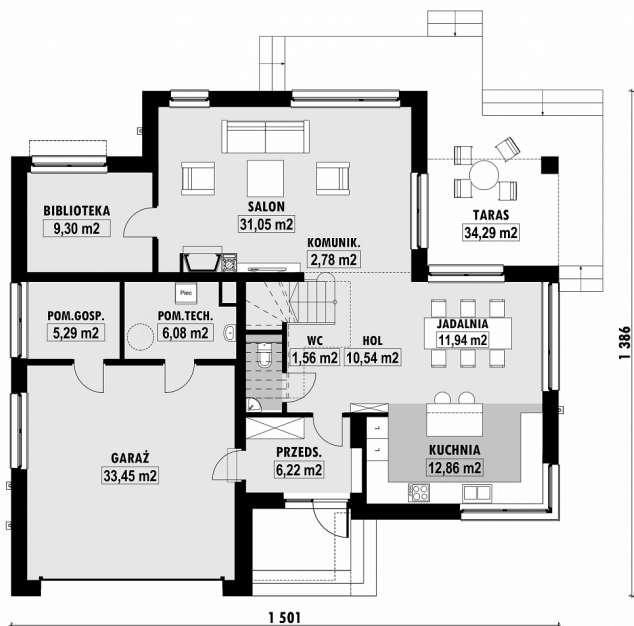
**OPIS**

Nowoczesny dom piętrowy, o ascetycznej architekturze, w którym na piętrze zaprojektowano trzy obszerne tarasy. Na parterze pokój dzienny został przestrzennie oddzielony od zespołu kuchni i jadalni. Strefy te łączą się wspólnym, w części zadaszonym tarasem. Z salonu dostępna jest zaciszna biblioteka, mogąca pełnić także rolę gabinetu. Klatka schodowa, przechodząca przez poszerzony otwór w stropie piętra jest atrakcyjnym elementem części dziennej. Piętro składa się z trzech sypialni i ogólnej łazienki z przejściową garderobą. Największa sypialnia posiada dostęp do dwóch tarasów oraz własną łazienkę z prysznicem. W projekcie przewidziano garaż z dwoma stanowiskami postojowymi.

**USYTUOWANIE NA DZIAŁCE**

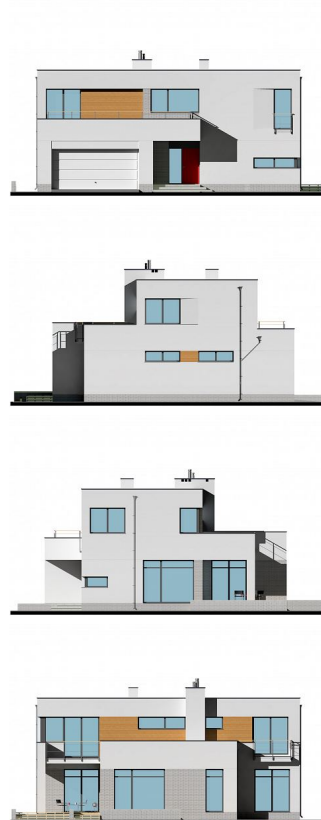
# E-187 Nowoczesny dom z tarasami

## RZUT PARTERU

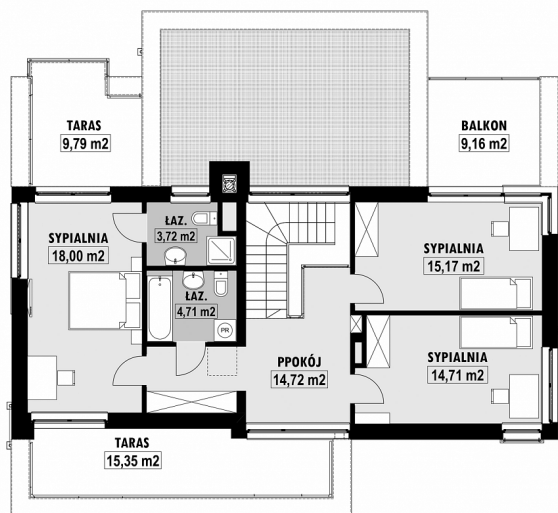


E-187 PARTER

## ELEWACJE



## RZUT KONDYGNACJI +1



E-187 PIĘTRO

## TECHNOLOGIA BUDOWY

Ściany

25cm ceramika + 18cm styropian\*

Strop

żelbetowy wylewany\*

Pokrycie dachowe

papa

Ocieplenie posadzki na gruncie

20cm styropian

Ocieplenie dachu

25cm styropian

Stalarka okienna

drewniana\*

Wykończenie zewnętrzne

plytki klinkierowe

Ogrzewanie

gazowe, grzejniki\*

Wentylacja

grawitacyjna

Energooszczędność

EP < 70 kWh/(rok\*m<sup>2</sup>)

WT2021