



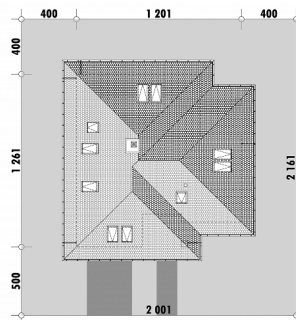
Powierzchnia netto	183,5 m <sup>2</sup>
Powierzchnia zabudowy	139,0 m <sup>2</sup>
Strych	0,00 m <sup>2</sup>
Kubatura	461,6 m <sup>3</sup>
Wysokość budynku	8,0 m
Powierzchnia dachu	220,0 m <sup>2</sup>
Kąt nachylenia dachu	35°
Minimalne wymiary działki	20,0 x 21,6 m
Stan surowy zamknięty	362 200 PLN
Instalacje wewnętrzne	78 900 PLN
Wykończenie	164 400 PLN
Koszt budowy	605 500 PLN
Koszt budowy sys. gospodarczym	517 800 PLN

**OPIS**

Wygodny dom z zadaszonym w części tarasem, na którym umiejscowić można stół i korzystać z niego na otwartej przestrzeni. Na taras prowadzą wyjścia zarówno z salonu jak i z jadalni. W sąsiedztwie salonu zaprojektowana została biblioteka, która została od niego oddzielona jedynie ścianą działową. Pomieszczenia te można w łatwy sposób połączyć tworząc przestronny pokój dzienny. Kuchnia wraz z jadalnią stanowią odrębną przestrzeń domu. Na poddaszu znajdują się trzy sypialnie z dodatkowymi pomieszczeniami pomocniczymi (łazienka lub garderoby). Dla wszystkich mieszkańców dostępna jest wspólna łazienka.

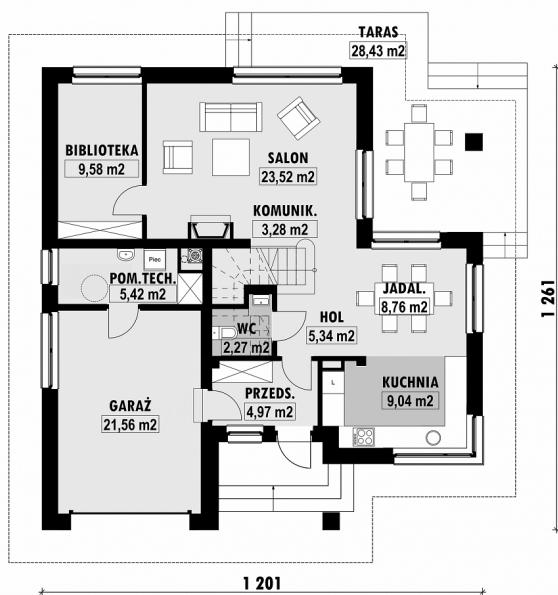
W standardzie projektu zastosowana jest wentylacja mechaniczna.

**Projekt jest pomniejszoną wersją domu E-158.**

**USYTUOWANIE NA DZIAŁCE**

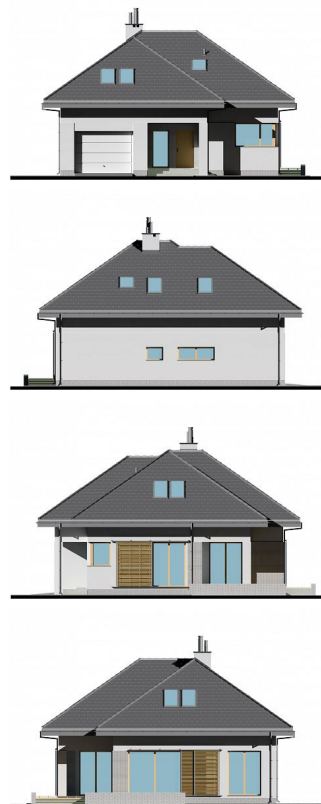
# E-188 Mały dom z poddaszem

## RZUT PARTERU

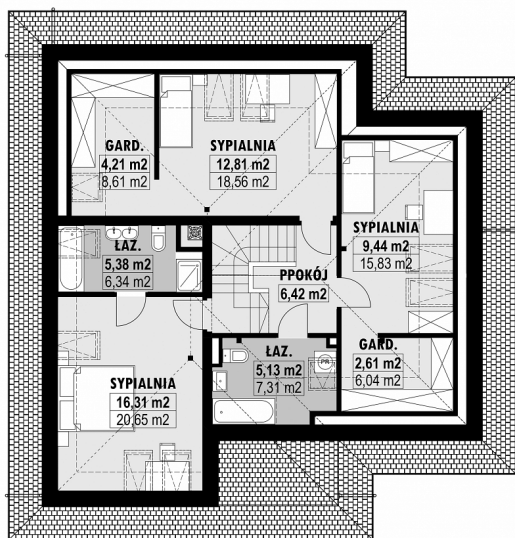


E-188 PARTER

## ELEWACJE



## RZUT KONDYGNACJI +1



E-188 PODDASZE

## TECHNOLOGIA BUDOWY

Ściany

25cm ceramika + 18cm styropian\*

Strop

wylewany żelbetowy\*  
dachówka cementowa\*  
20cm styropian

Pokrycie dachowe

Ocieplenie posadzki na gruncie

Ocieplenie dachu

Stołarka okienna

Wykończenie zewnętrzne

25-30cm wełna mineralna drewniana\*  
kamień, płytki klinkierowe lub drewno

gazowe, grzejniki\*  
mechaniczna

Ogrzewanie

Wentylacja

Energooszczędność

WT2021

EP < 70 kWh/(rok\*m<sup>2</sup>)