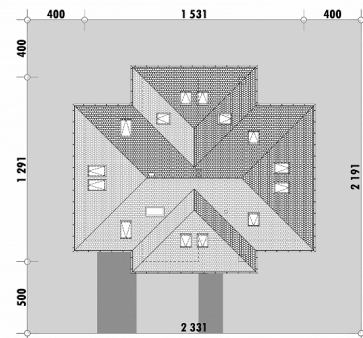


**OPIS**

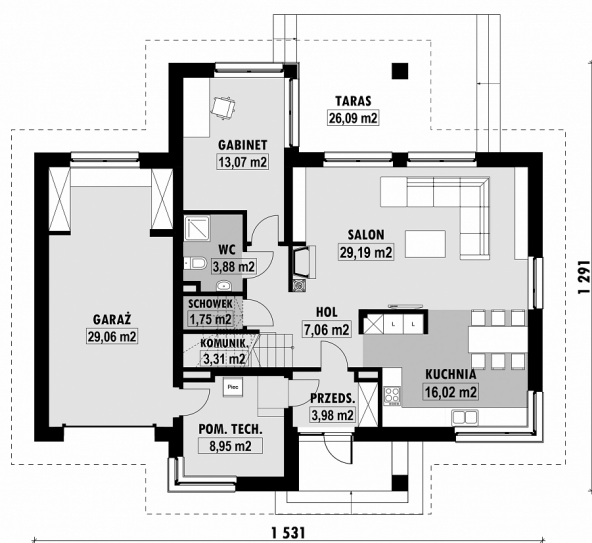
Tradycyjny dom z czterospadowym dachem, charakteryzujący się symetryczną bryłą. Strefa dzienna parteru składa się z salonu i kuchni z jadalnią. Funkcjonalnie wydzielony został gabinet, którego wyjść można na wspólny taras. Pod schodami zaprojektowany został praktyczny schowek. Poddasze składa się z trzech sypialni i pomieszczenia do rekreacji. Ze wspólnego holu dostępna jest łazienka. W projekcie przewidziany został garaż z pojedynczym miejscem postojowym, powiększony o warsztat/magazyn.

**USYTUOWANIE NA DZIAŁCE**

Powierzchnia netto	216,1 m <sup>2</sup>
Powierzchnia zabudowy	163,6 m <sup>2</sup>
Strych	0,00 m <sup>2</sup>
Kubatura	530,6 m <sup>3</sup>
Wysokość budynku	8,0 m
Powierzchnia dachu	255,0 m <sup>2</sup>
Kąt nachylenia dachu	40°
Minimalne wymiary działki	23,3 x 21,9 m
Stan surowy zamknięty	423 700 PLN
Instalacje wewnętrzne	92 100 PLN
Wykończenie	193 000 PLN
Koszt budowy	708 800 PLN
Koszt budowy sys. gospodarczym	605 100 PLN

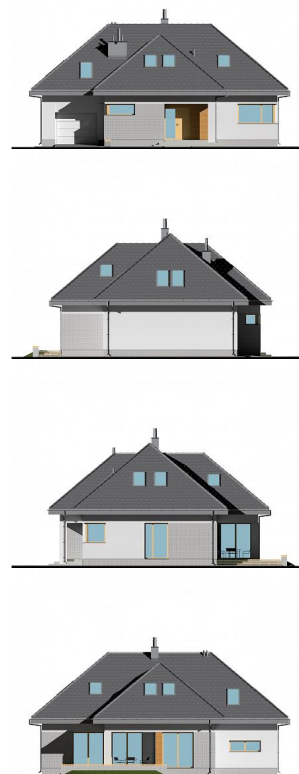
# E-190 Symetryczny tradycyjny dom

## RZUT PARTERU

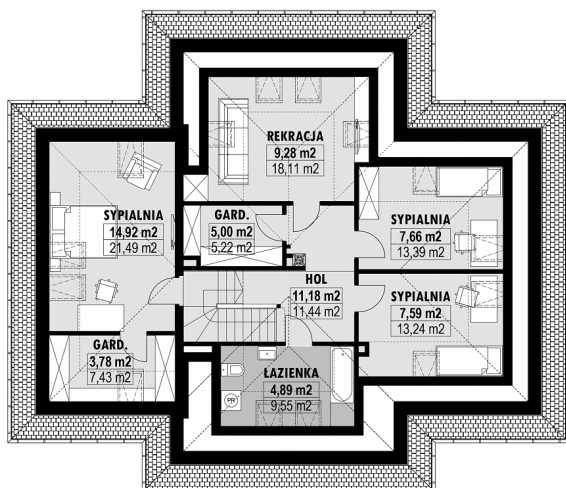


E-190 PARTER

## ELEWACJE



## RZUT KONDYGNACJI +1



E-190 PODDASZE

## TECHNOLOGIA BUDOWY

Ściany	25cm ceramika + 18cm styropian*
Strop	wylewany żelbetowy*
Pokrycie dachowe	dachówka cementowa*
Ocieplenie posadzki na gruncie	20cm styropian
Ocieplenie dachu	25-30cm wełna mineralna drewniana*
Stalarka okienna	kamień, płytki klinkierowe lub drewno gazowe, grzejniki* grawitacyjna
Wykończenie zewnętrzne	
Ogrzewanie	Wentylacja
Energooszczędność WT2021	EP < 70 kWh/(rok*m <sup>2</sup> )