

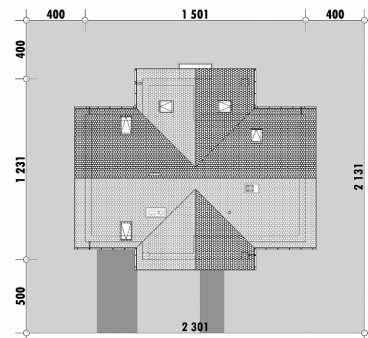


Powierzchnia netto	218,0 m ²
Powierzchnia zabudowy	156,7 m ²
Strych	0,00 m ²
Kubatura	550,2 m ³
Wysokość budynku	8,0 m
Powierzchnia dachu	242,0 m ²
Kąt nachylenia dachu	40°
Minimalne wymiary działki	23,0 x 21,3 m
Stan surowy zamknięty	414 500 PLN
Instalacje wewnętrzne	94 700 PLN
Wykończenie	189 300 PLN
Koszt budowy	698 500 PLN
Koszt budowy sys. gospodarczym	586 200 PLN

OPIS

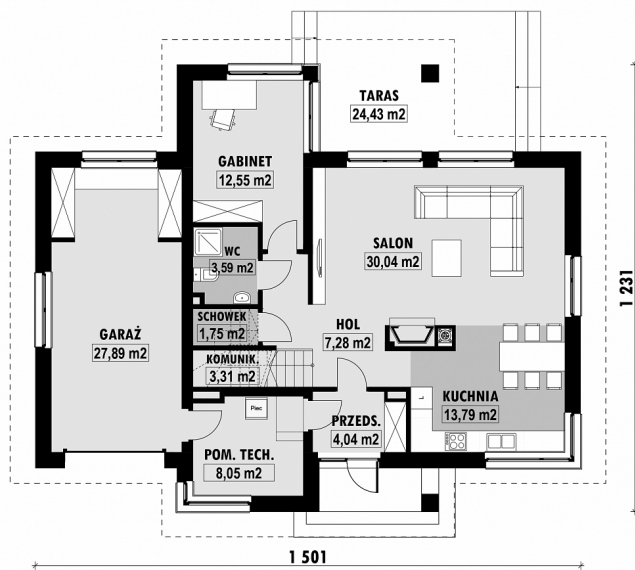
Dom o symetrycznej, tradycyjnej bryle, kryty dwuspadowym dachem. Strefa dzienna parteru składa się z salonu i kuchni z jadalnią. Funkcjonalnie wydzielony został gabinet, z którego wyjść można na wspólny taras. Pod schodami zaprojektowany został praktyczny schowek. Poddasze składa się z trzech sypialni. Jedna z nich, znajdująca się nad garażem, posiada własną garderobę. Z korytarza dostępna jest wspólna garderoba oraz funkcjonalna łazienka wyposażona w wannę i prysznic. Na poddaszu znalazło się także miejsce na przydatną pralnię. W projekcie przewidziany został garaż z pojedynczym miejscem postojowym, powiększony o warsztat/magazyn.

USYTUOWANIE NA DZIAŁCE



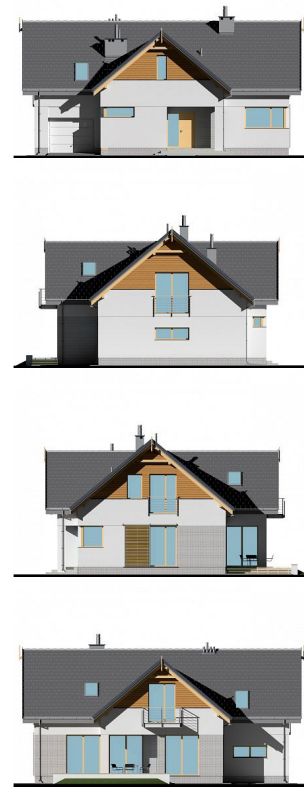
E-191 Tradycyjny dom dwuspadowy

RZUT PARTERU

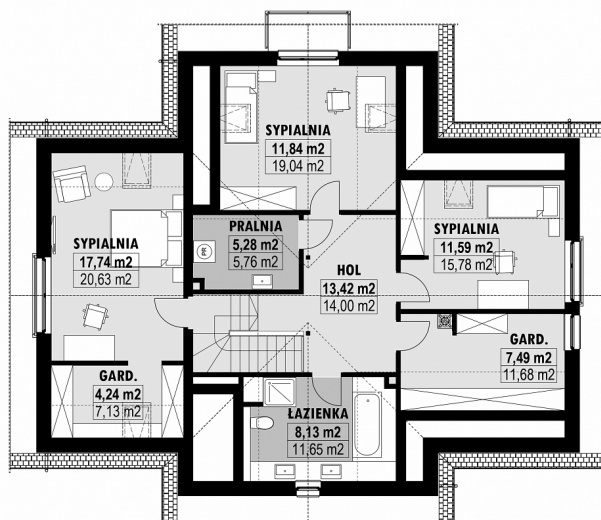


E-191 PARTER

ELEWACJE



RZUT KONDYGNACJI +1



E-191 PODASZE

TECHNOLOGIA BUDOWY

Ściany

25cm ceramika + 18cm styropian*

Strop

wylewany żelbetowy* dachówka cementowa*

Pokrycie dachowe
Ocieplenie posadzki na gruncie

20cm styropian

Ocieplenie dachu

25-30cm wełna mineralna drewniana*

Stołarka okienna

Wykończenie zewnętrzne

kamień, płytki klinkierowe lub drewno

Ogrzewanie

gazowe, grzejniki*

Wentylacja

mechaniczna

Energooszczędność

EP < 70 kWh/(rok*m²)

WT2021