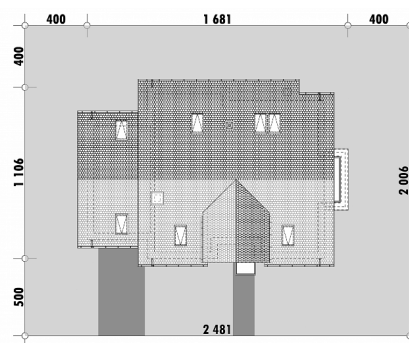




Powierzchnia netto	221,7 m <sup>2</sup>
Powierzchnia zabudowy	160,5 m <sup>2</sup>
Strych	0.00 m <sup>2</sup>
Kubatura	577,0 m <sup>3</sup>
Wysokość budynku	8,3 m
Powierzchnia dachu	230,0 m <sup>2</sup>
Kąt nachylenia dachu	37°
Minimalne wymiary działki	24,8 x 20,1 m
Stan surowy zamknięty	431 800 PLN
Instalacje wewnętrzne	98 700 PLN
Wykończenie	197 100 PLN
Koszt budowy	727 600 PLN
Koszt budowy sys. gospodarczym	610 500 PLN

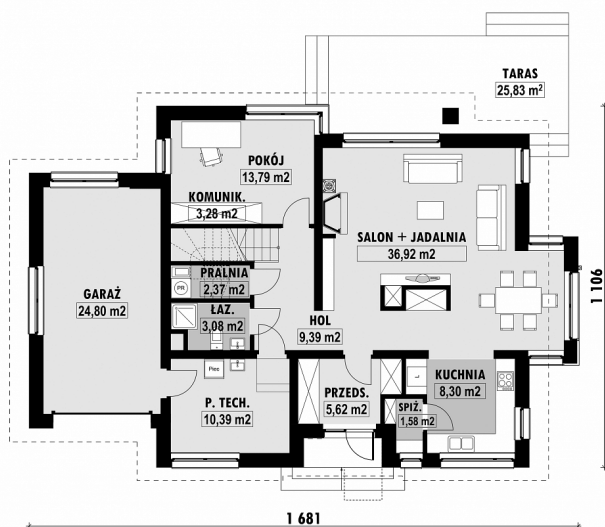
**OPIS**

Projekt domu o tradycyjnej bryle, w którym oś części mieszkalnej podkreślona została lukarną. Dom wyposażony jest w jednostanowiskowy garaż. Z przedsiionka dostajemy się bezpośrednio w rejon strefy dziennej, z salonem, jadalnią w wykuszu i kuchnią. Kuchnia została nieznacznie wycofana z głównej przestrzeni. Odrębny korytarz prowadzi do zacisznego pokoju na parterze. Towarzyszy mu łazienka z prysznicem oraz mieszcząca się pod schodami pralnia. Poddasze podzielone jest na część przeznaczoną dla dzieci i część dla rodziców. Do dyspozycji rodziców jest duża sypialnia dostępna ze spocznika schodów. Wyposażona jest ona w garderobę. Każda z dwóch sypialni dziecięcych posiada własny balkon oraz niewielką garderobę. Na poddaszu znajduje się również wygodna łazienka i ogólnie dostępny schowek.

**USYTUOWANIE NA DZIAŁCE**

# E-197 Dom dwuspadowy z lukarną

## RZUT PARTERU

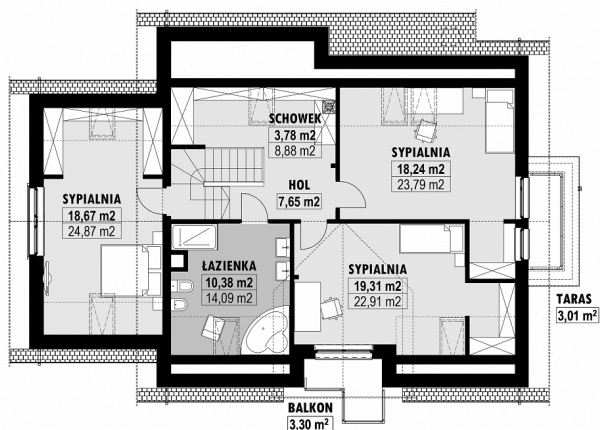


E-197 PARTER

## ELEWACJE



## RZUT KONDYGNACJI +1



E-197 PODDASZE

## TECHNOLOGIA BUDOWY

Ściany

25cm ceramika + 18cm styropian\*

Strop

wylewany żelbetowy\* dachówka cementowa\*

Pokrycie dachowe

20cm styropian

Ocieplenie posadzki na gruncie

Ocieplenie dachu

25-30cm wełna mineralna drewniana\*

Stołarka okienna

kamień, płytki klinkierowe lub drewno

Wykończenie zewnętrzne

gazowe, grzejniki\* mechaniczna

Ogrzewanie

EP < 70 kWh/(rok\*m<sup>2</sup>)

Wentylacja

Energooszczędność

WT2021