



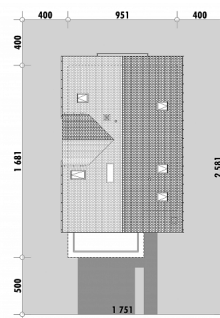
Powierzchnia netto	207,6 m ²
Powierzchnia zabudowy	151,2 m ²
Strych	0,00 m ²
Kubatura	545,0 m ³
Wysokość budynku	8,6 m
Powierzchnia dachu	210,0 m ²
Kąt nachylenia dachu	40°
Minimalne wymiary działki	17,5 x 25,8 m
Stan surowy zamknięty	398 900 PLN
Instalacje wewnętrzne	103 500 PLN
Wykończenie	186 100 PLN
Koszt budowy	688 500 PLN
Koszt budowy sys. gospodarczym	549 800 PLN

OPIS

Projekt wygodnego domu przeznaczanego na wąskiej działce. Prosta bryła przekryta jest dwuspadowym dachem i urozmaiconą lukarną. Na parterze przed lico wsunięta jest bryła garażu, będąca podstawą dla tarasu. Dyskretnie cofnięte wejście do domu prowadzi do przedsionka i holu. Dalej można przedostać się do gabinetu, bądź do wspólnej strefy dziennej. Składa się ona z salonu, jadalni i kuchni zajmujących jedną przestrzeń. Salon połączony jest z tarasem. Warto zwrócić uwagę na praktyczne pomieszczenie spiżarni oraz dostępny z garażu schowek pod schodami. Na poddaszu znajdują się trzy sypialnie. Jedna z nich przeznaczona jest dla rodziców i dostępna jest ze spocznika schodów, co oddziela ją funkcjonalnie od przestrzeni dla dzieci. Każda z sypialni posiada wyjście na taras lub balkon. Sypialnia dedykowana rodzicom wyposażona jest w łazienkę i garderobę. Przy klatce schodowej usytuowane jest funkcjonalne pomieszczenie gospodarcze z pralnią. W miejscu lukarny znajduje się duża łazienka z wanną i prysznicem.

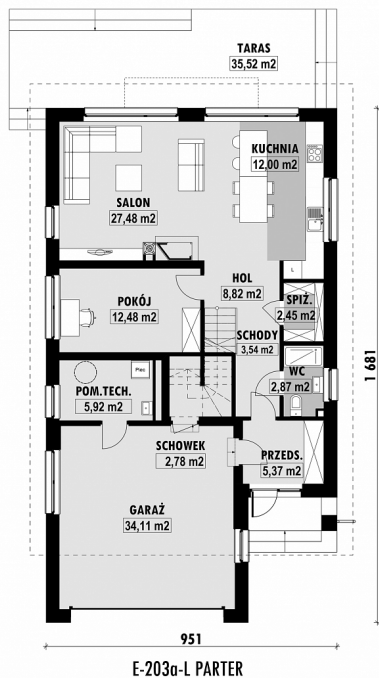
Projekt jest pomniejszoną wersją projektu E-203.

USYTUOWANIE NA DZIAŁCE



E-203aL Dom dwuspadowy na wąskiej działce

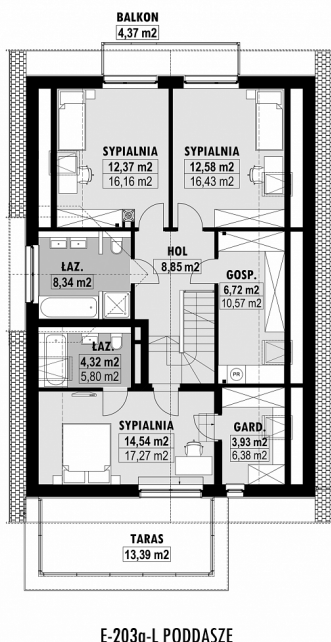
RZUT PARTERU



ELEWACJE



RZUT KONDYGNACJI +1



TECHNOLOGIA BUDOWY

Ściany

25cm ceramika + 18cm styropian*
wylewany żelbetony*
dachówka cementowa*
20cm styropian

Strop

Pokrycie dachowe
Ocieplenie posadzki na gruncie
Ocieplenie dachu
Stolarka okienna
Wykończenie zewnętrzne

25-30cm wełna mineralna drewniana*
kamień, płytki klinkierowe lub drewno

Ogrzewanie

Wentylacja
Energoszczędność
WT2021

gazowe, grzejniki*
mechaniczna
EP < 70 kWh/(rok*m²)