

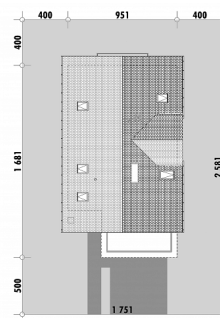


Powierzchnia netto	207,6 m <sup>2</sup>
Powierzchnia zabudowy	151,2 m <sup>2</sup>
Strych	0,00 m <sup>2</sup>
Kubatura	545,0 m <sup>3</sup>
Wysokość budynku	8,6 m
Powierzchnia dachu	210,0 m <sup>2</sup>
Kąt nachylenia dachu	40°
Minimalne wymiary działki	17,5 x 25,8 m
Stan surowy zamknięty	398 900 PLN
Instalacje wewnętrzne	103 500 PLN
Wykończenie	186 100 PLN
Koszt budowy	688 500 PLN
Koszt budowy sys. gospodarczym	549 800 PLN

**OPIS**

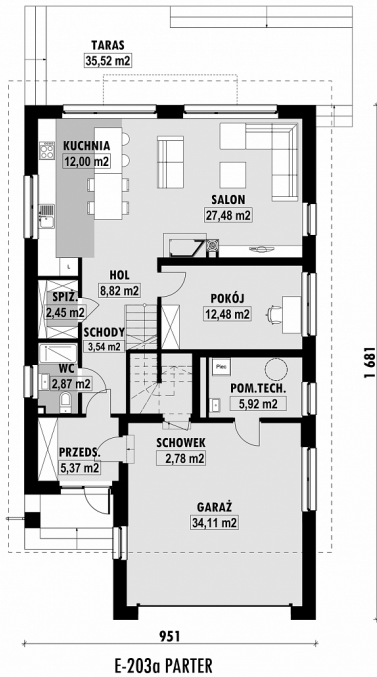
Projekt wygodnego domu przeznaczony na wąskiej działce. Prosta bryła przekryta jest dwuspadowym dachem i urozmaicona lukarną. Na parterze przed lico wsunięta jest bryła garażu, będąca podstawą dla tarasu. Dyskretnie cofnięte wejście do domu prowadzi do przedsionka i holu. Dalej można przedostać się do gabinetu, bądź do wspólnej strefy dziennej. Składa się ona z salonu, jadalni i kuchni zajmujących jedną przestrzeń. Salon połączony jest z tarasem. Warto zwrócić uwagę na praktyczne pomieszczenie spiżarni oraz dostępny z garażu schowek pod schodami. Na poddaszu znajdują się trzy sypialnie. Jedna z nich przeznaczona jest dla rodziców i dostępna jest ze spocznika schodów, co oddziela ją funkcjonalnie od przestrzeni dla dzieci. Każda z sypialni posiada wyjście na taras lub balkon. Sypialnia dedykowana rodzicom wyposażona jest w łazienkę i garderobę. Przy klatce schodowej usytuowane jest funkcjonalne pomieszczenie gospodarcze z pralnią. W miejscu lukarny znajduje się duża łazienka z wanną i prysznicem.

**Projekt jest pomniejszoną wersją projektu E-203.**

**USYTUOWANIE NA DZIAŁCE**

# E-203a Dom dwuspadowy na wąskiej działce

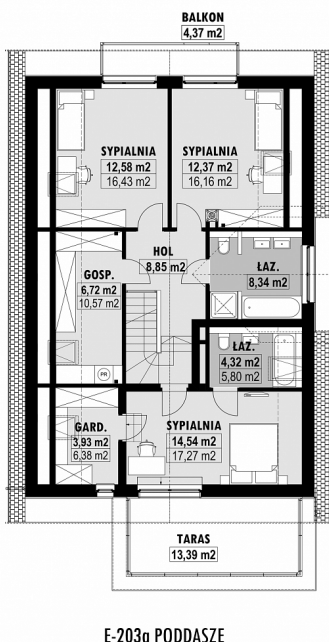
## RZUT PARTERU



## ELEWACJE



## RZUT KONDYGNACJI +1



## TECHNOLOGIA BUDOWY

Ściany

25cm ceramika + 18cm styropian\*  
wylewany żelbetony\*  
dachówka cementowa\*  
20cm styropian

Strop

Pokrycie dachowe  
Ocieplenie posadzki na gruncie  
Ocieplenie dachu  
Stolarka okienna  
Wykończenie zewnętrzne

25-30cm wełna mineralna drewniana\*  
kamień, płytki klinkierowe lub drewno

Ogrzewanie

Wentylacja  
Energoszczędność  
WT2021

gazowe, grzejniki\*  
mechaniczna  
EP < 70 kWh/(rok\*m<sup>2</sup>)