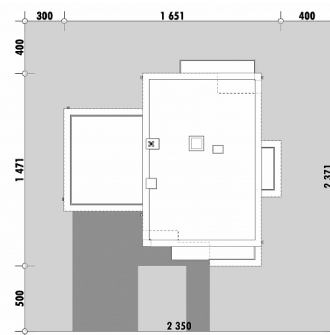




Powierzchnia netto	218,5 m ²
Powierzchnia zabudowy	178,1 m ²
Strych	0.00 m ²
Kubatura	601,6 m ³
Wysokość budynku	7,3 m
Powierzchnia dachu	145,0 m ²
Kąt nachylenia dachu	1°
Minimalne wymiary działki	23,5 x 23,7 m
Stan surowy zamknięty	406 500 PLN
Instalacje wewnętrzne	110 800 PLN
Wykończenie	255 400 PLN
Koszt budowy	772 700 PLN
Koszt budowy sys. gospodarczym	649 600 PLN

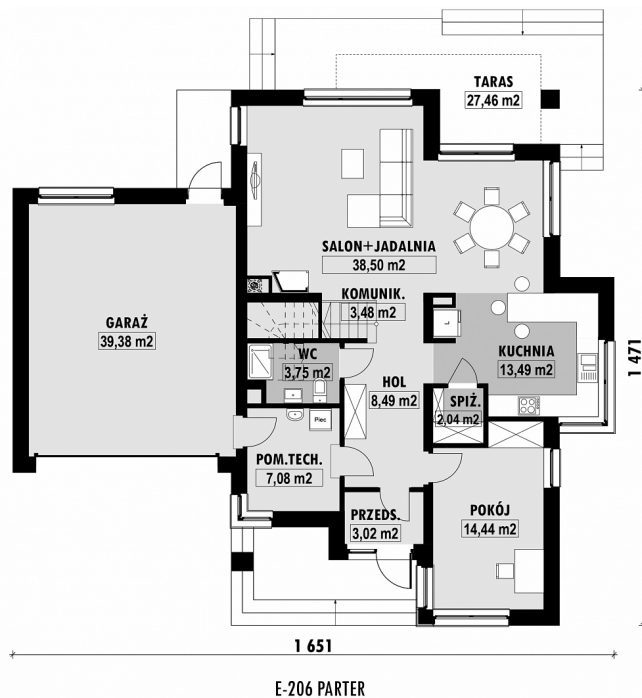
OPIS

Projekt nowoczesnego domu piętrowego z płaskim dachem. Zestawienie brył tworzących budynek podkreślone jest zastosowaniem drewnianego wykończenia oraz zróżnicowanej kolorystyki tynku. Całość dopełniają elementy stalowe balustrad. Wspólne pomieszczenia na parterze zlokalizowane są od strony ogrodu. Prowadzi do nich szeroki hol, z którego dostępny jest także dodatkowy pokój na parterze. Zlokalizowany jest od od frontu i może pełnić rolę wygodnego gabinetu. Kuchnia połączona jest zarówno z jadalnią, jak i holom wejściowym, co ułatwi np. wnoszenie zakupów. W skład piętra wchodzi trzy sypialnie. Z każdej z nich zostało umożliwione wyjście na taras. Na największy taras nad garażem przedostać się można ze wspólnego holu. Największa z sypialni posiada własną łazienkę i garderobę. Z holu dostępna jest również wspólna łazienka i zlokalizowana w odrębnym pomieszczeniu pralnia.

USYTUOWANIE NA DZIAŁCE

E-206 Dom z gabinetem od frontu

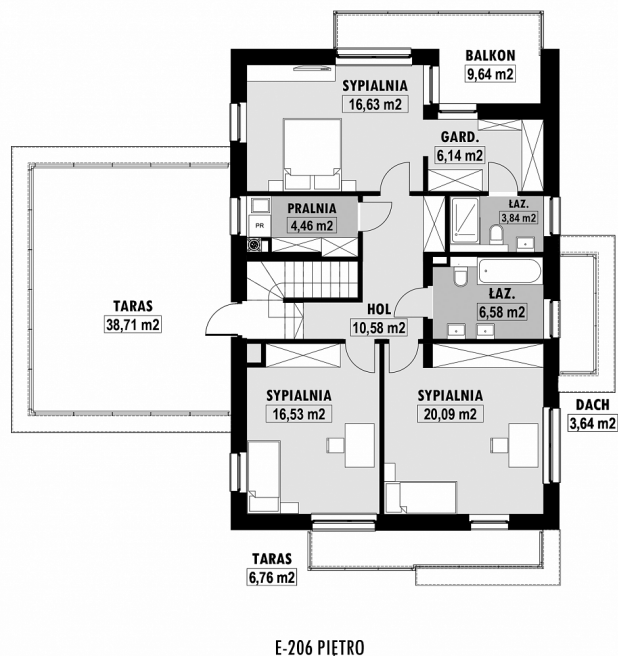
RZUT PARTERU



ELEWACJE



RZUT KONDYGNACJI +1



TECHNOLOGIA BUDOWY

Ściany	25cm ceramika + 18cm styropian*
Strop	żelbetowy wylewany*
Pokrycie dachowe	papa
Ocieplenie posadzki na gruncie	20cm styropian
Ocieplenie dachu	25cm styropian
Stołarka okienna	drewniana*
Wykończenie zewnętrzne	płytki klinkierowe lub drewno
Ogrzewanie	gazowe, grzejniki*
Wentylacja	mechaniczna
Energooszczędność	EP < 70 kWh/(rok*m²)
WT2021	