

**OPIS**

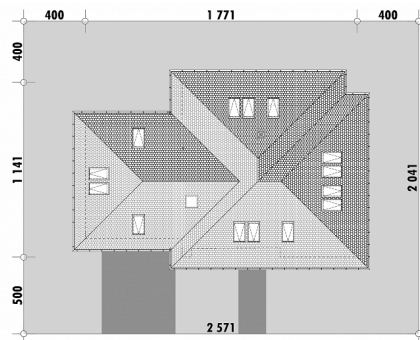
Projekt domu przeznaczony dla licznej rodziny, w którym przewidziane zostały cztery pokoje i strych. Sypialnie znajdują się na poddaszu. Towarzyszy im łazienka z wanną i dodatkowy schowek, mogący również pełnić rolę pralni.

Na parterze przedsiónek łączy się z holem, który prowadzi do strefy wspólnej domu oraz do wydzielonego funkcjonalnie gabinetu. Salon i jadalnia zajmują jedną przestrzeń, do której przylega półotwarta kuchnia ze spiżarnią. Gabinet może pełnić rolę pokoju seniora, ze względu na bliskość łazienki z prysznicem. Na parterze przewidziano także pralnię/schowek.

Projekt posiada garaż z miejscem na dwa samochody.

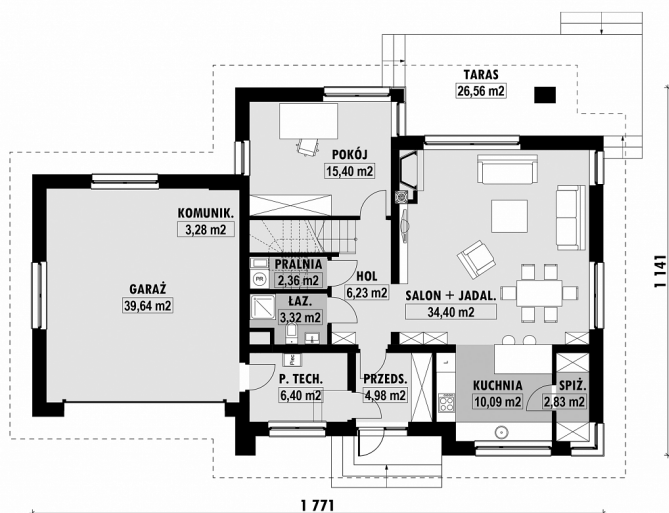
**Wersja projektu z garażem jednostanowiskowym to E-210.**

Powierzchnia netto	245,3 m <sup>2</sup>
Powierzchnia zabudowy	175,3 m <sup>2</sup>
Strych	39,8 m <sup>2</sup>
Kubatura	598,9 m <sup>3</sup>
Wysokość budynku	8,2 m
Powierzchnia dachu	255,0 m <sup>2</sup>
Kąt nachylenia dachu	37°
Minimalne wymiary działki	25,7 x 20,4 m
Stan surowy zamknięty	449 900 PLN
Instalacje wewnętrzne	116 500 PLN
Wykończenie	209 600 PLN
Koszt budowy	776 000 PLN
Koszt budowy sys. gospodarczym	619 900 PLN

**USYTUOWANIE NA DZIAŁCE**

# E-209 Dom dla dużej rodziny

## RZUT PARTERU

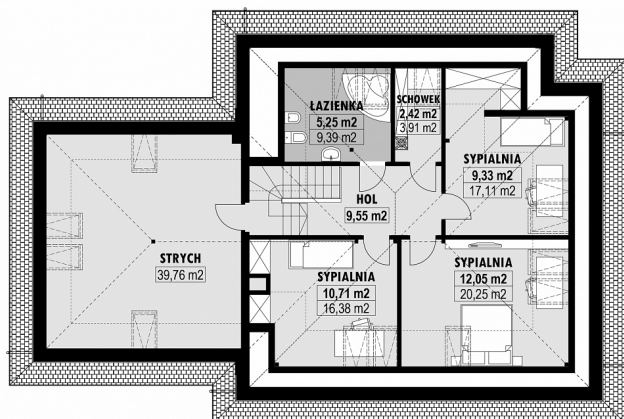


E-209 PARTER

## ELEWACJE



## RZUT KONDYGNACJI +1



E-209 PODDASZE

## TECHNOLOGIA BUDOWY

Ściany	25cm ceramika + 18cm styropian*
Strop	wylewany żelbetowy*
Pokrycie dachowe	dachówka cementowa*
Ocieplenie posadzki na gruncie	20cm styropian
Ocieplenie dachu	25-30cm wełna mineralna drewniana*
Stolarka okienna	kamień, płytki klinkierowe lub drewno
Wykończenie zewnętrzne	gazowe, grzejniki* mechaniczna
Ogrzewanie	EP < 70 kWh/(rok*m²)
Wentylacja	WT2021
Energooszczędność	