



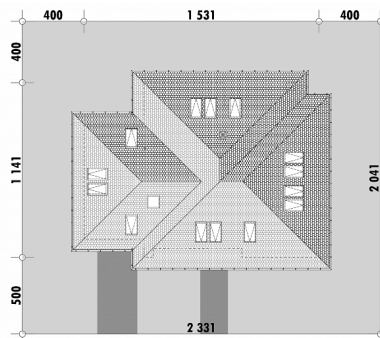
OPIS

Projekt domu przeznaczony dla licznej rodziny, w którym przewidziane zostały cztery pokoje i strych. Sypialnie znajdują się na poddaszu. Towarzyszy im łazienka z wanną i dodatkowy schowek, mogący również pełnić rolę pralni. Na parterze przedsiónek łączy się z holem, który prowadzi do strefy wspólnej domu oraz do wydzielonego funkcjonalnie gabinetu. Salon i jadalnia zajmują jedną przestrzeń, do której przylega półotwarta kuchnia ze spiżarnią. Gabinet może pełnić rolę pokoju seniora, ze względu na bliskość łazienki z prysznicem. Na parterze przewidziano także pralnię/schowek. Projekt posiada garaż z miejscem na jeden samochód.

Wersja projektu z garażem dwustanowiskowym to E-209.

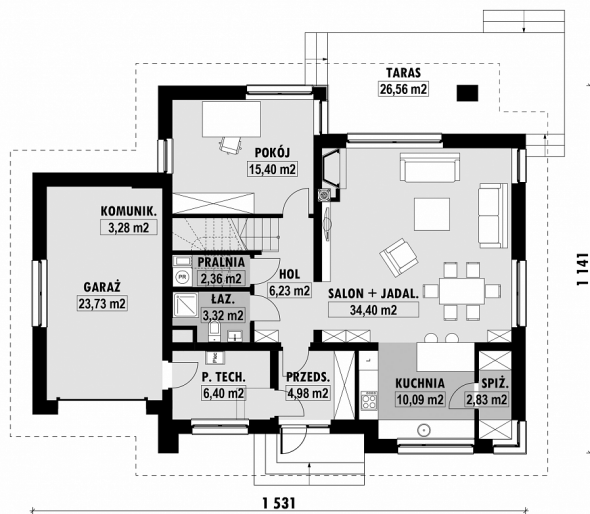
Powierzchnia netto	213,5 m ²
Powierzchnia zabudowy	157,2 m ²
Strych	23,9 m ²
Kubatura	524,1 m ³
Wysokość budynku	8,2 m
Powierzchnia dachu	230,0 m ²
Kąt nachylenia dachu	37°
Minimalne wymiary działki	23,3 x 20,4 m
Stan surowy zamknięty	389 000 PLN
Instalacje wewnętrzne	101 100 PLN
Wykończenie	181 300 PLN
Koszt budowy	671 400 PLN
Koszt budowy sys. gospodarczym	536 200 PLN

USYTUOWANIE NA DZIAŁCE



E-210 Dom dla rodziny wielopokoleniowej

RZUT PARTERU

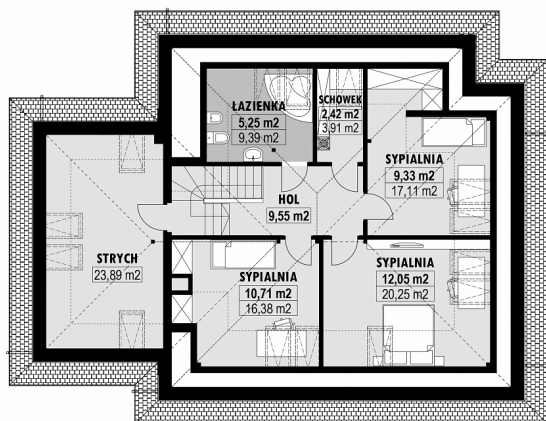


E-210 PARTER

ELEWACJE



RZUT KONDYGNACJI +1



E-210 PODDASZE

TECHNOLOGIA BUDOWY

Ściany	25cm ceramika + 18cm styropian*
Strop	wylewany żelbetowy*
Pokrycie dachowe	dachówka cementowa*
Ocieplenie posadzki na gruncie	20cm styropian
Ocieplenie dachu	25-30cm wełna mineralna drewniana*
Stołarka okienna	kamień, płytki klinkierowe lub drewno
Wykończenie zewnętrzne	gazowe, grzejniki* mechaniczna
Ogrzewanie	EP < 70 kWh/(rok*m²)
Wentylacja	WT2021
Energooszczędność	