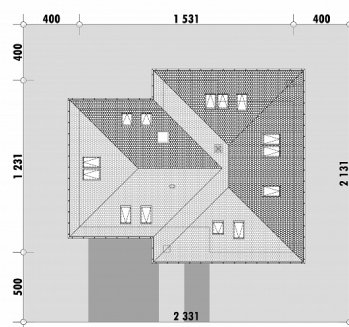




Powierzchnia netto	225,4 m ²
Powierzchnia zabudowy	165,1 m ²
Strych	0.00 m ²
Kubatura	567,7 m ³
Wysokość budynku	8,3 m
Powierzchnia dachu	255,0 m ²
Kąt nachylenia dachu	40°
Minimalne wymiary działki	23,3 x 21,3 m
Stan surowy zamknięty	429 100 PLN
Instalacje wewnętrzne	103 300 PLN
Wykończenie	202 800 PLN
Koszt budowy	735 200 PLN
Koszt budowy sys. gospodarczym	627 100 PLN

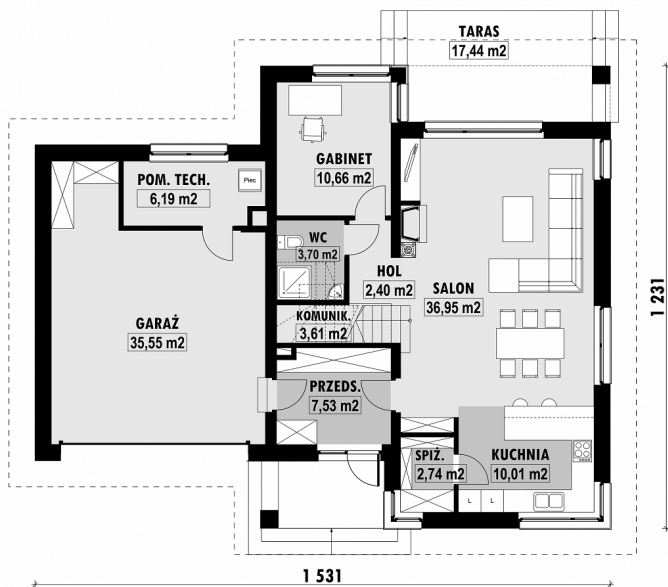
OPIS

Projekt domu z czterospadowym dachem, przeznaczony dla dużej rodziny. Na poddaszu głównej bryły zlokalizowane są trzy sypialnie dla dzieci. Do ich dyspozycji jest również wspólna łazienka z wanną. Sypialnia rodziców umieszczona jest nad garażem i jest dostępna ze spocznika schodów, co oddziela ją funkcjonalnie od reszty domu. Program sypialni uzupełniony jest o własną łazienkę i wygodną garderobę. Na parterze znalazł się łatwo dostępny pokój dla seniora. Towarzyszy mu łazienka z prysznicem. Salon, jadalnia i kuchnia wchodzi w skład wspólnej przestrzeni dziennej. Można z niej przedostać się na zadaszony taras. Warte uwagi są także przydatne pomieszczenia spiżarni oraz odrębnej pralni zlokalizowanej na półpiętrze. Projekt jest wersją projektu E-212 z podwójnym garażem.

USYTUOWANIE NA DZIAŁCE

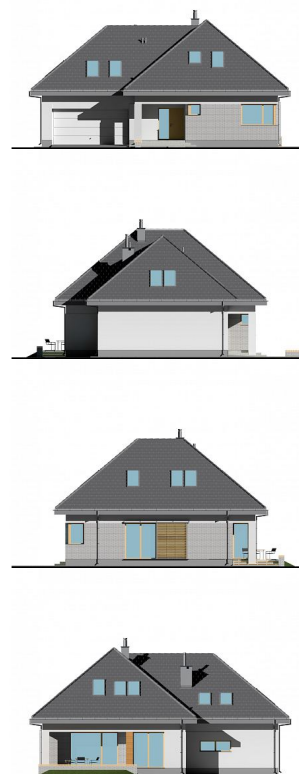
E-211 Dom z poddaszem i 5 sypialniami

RZUT PARTERU

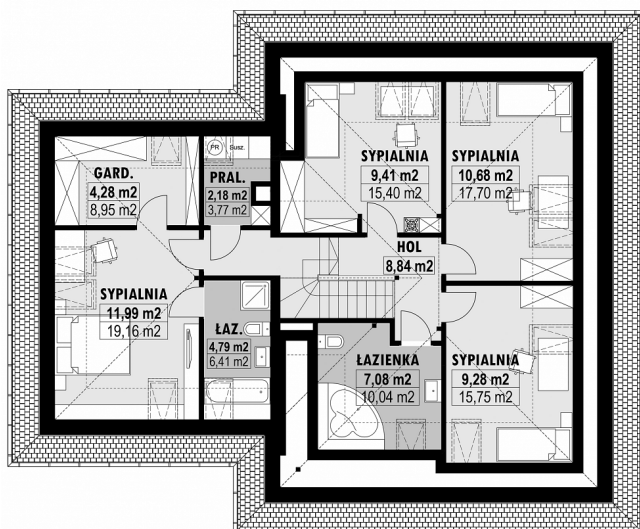


E-211 PARTER

ELEWACJE



RZUT KONDYGNACJI +1



E-211 PODDASZE

TECHNOLOGIA BUDOWY

Ściany

25cm ceramika + 18cm styropian*
wylewany żelbetony*
dachówka cementowa*
20cm styropian

Strop

Pokrycie dachowe

Ocieplenie posadzki na gruncie

Ocieplenie dachu

Stolarka okienna

Wykończenie zewnętrzne

25-30cm wełna mineralna drewniana*
kamień, płytki klinkierowe lub drewno

Ogrzewanie

Wentylacja

Energooszczędność

WT2021

gazowe, grzejniki*
mechaniczna
EP < 70 kWh/(rok*m²)