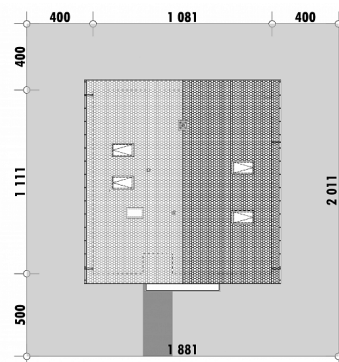




Powierzchnia netto	154,2 m ²
Powierzchnia zabudowy	120,1 m ²
Strych	0.00 m ²
Kubatura	405,5 m ³
Wysokość budynku	8,6 m
Powierzchnia dachu	180,0 m ²
Kąt nachylenia dachu	38°
Minimalne wymiary działki	18,8 x 20,1 m
Stan surowy zamknięty	331 300 PLN
Instalacje wewnętrzne	75 800 PLN
Wykończenie	151 600 PLN
Koszt budowy	558 700 PLN
Koszt budowy sys. gospodarczym	468 600 PLN

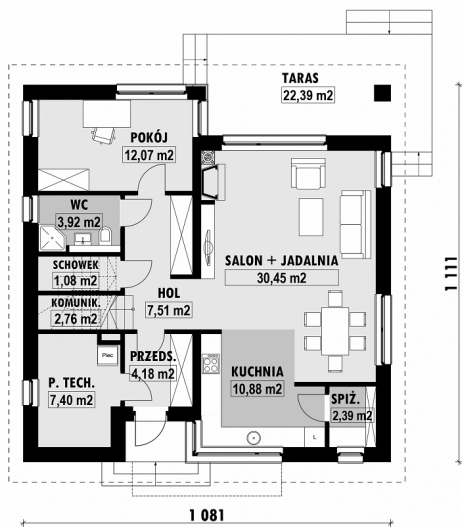
OPIS

Projekt niewielkiego domu z dwuspadowym dachem. Dom wg tego projektu może zostać zlokalizowany na wąskich działkach. W domu przewidziane zostały trzy sypialnie na poddaszu oraz pokój dla seniora na parterze. Pokój ten może także pełnić rolę gabinetu. Obok pokoju znajduje się dostępna łazienka z prysznicem. Część wspólna parteru to salon z jadalnią oraz otwierająca się na nie kuchnia ze spiżarnią. Z salonu i gabinetu wyjść można na zadaszony taras. Na poddaszu, poza sypialniami, zlokalizowana jest łazienka z pełnym programem. Ze wszystkich pomieszczeń poddasza można przedostać się na balkon lub taras.

USYTUOWANIE NA DZIAŁCE

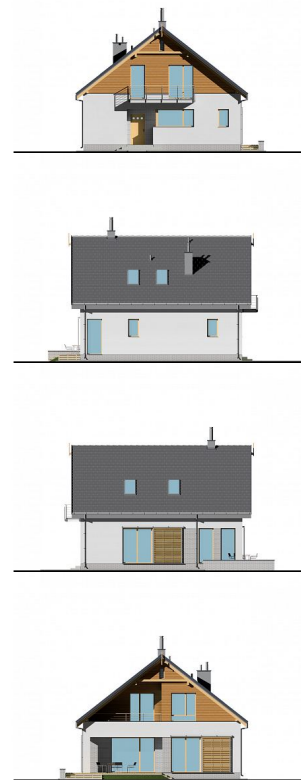
E-213 Mały dom z 4 sypialniami

RZUT PARTERU

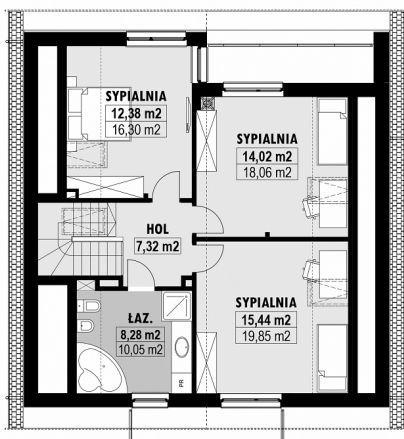


E-213 PARTER

ELEWACJE



RZUT KONDYGNACJI +1



E-213 PODDASZE

TECHNOLOGIA BUDOWY

Ściany	25cm ceramika + 18cm styropian*
Strop	wylewany żelbetowy*
Pokrycie dachowe	dachówka cementowa*
Ocieplenie posadzki na gruncie	20cm styropian
Ocieplenie dachu	25-30cm wełna mineralna drewniana*
Stolarka okienna	kamień, płytki klinkierowe lub drewno
Wykończenie zewnętrzne	gazowe, grzejniki*
Ogrzewanie	mechaniczna
Wentylacja	EP < 70 kWh/(rok*m²)
Energooszczędność	WT2021