

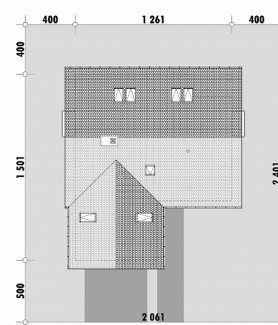


Powierzchnia netto	228,9 m ²
Powierzchnia zabudowy	160,5 m ²
Strych	0,00 m ²
Kubatura	581,9 m ³
Wysokość budynku	8,2 m
Powierzchnia dachu	240,0 m ²
Kąt nachylenia dachu	37°
Minimalne wymiary działki	20,6 x 24,0 m
Stan surowy zamknięty	437 400 PLN
Instalacje wewnętrzne	95 200 PLN
Wykończenie	218 100 PLN
Koszt budowy	750 700 PLN
Koszt budowy sys. gospodarczym	635 900 PLN

OPIS

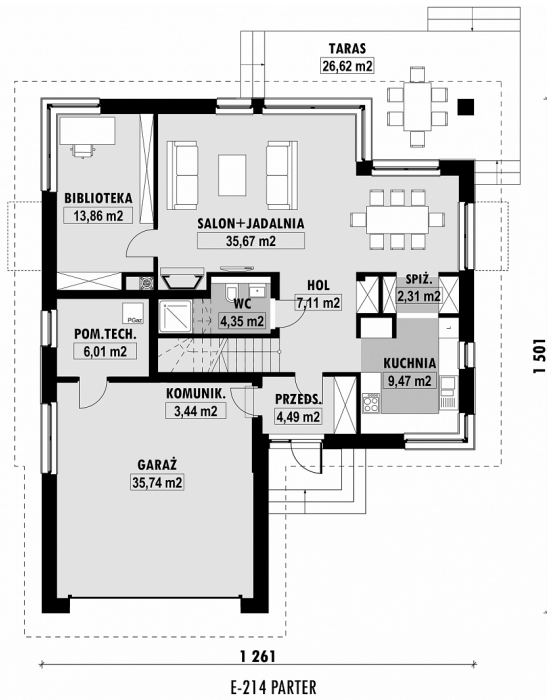
Dom o zwartej bryle, przekrytej dwuspadowym dachem. Przed front domu wysunięta została bryła garażu, nad którą znajduje się rozbudowana sypialnia właścicieli. Posiada ona własną łazienkę i niewielką garderobę, a także odrębny aneks do pracy. Pozostałe dwie sypialnie znajdują się od strony ogrodu. Z każdej z nich można wyjść na własny balkon. Na poddaszu zaplanowano także wspólną łazienkę i schowek gospodarczy. Na parterze znajduje się salon w akensiem jadalni oraz przylegającą bibliotekę. Jego powierzchnię można łatwo zwiększyć rezygnując z wykonywania ściany działowej. Kuchnia jest oddzielona od pomieszczeń strefy relaksu. Posiada wygodny kredens / spiżarnię. Pod schodami zaprojektowana została łazienka, w której przewidziano miejsce na prysznic.

UWAGA: Projekt występuje w nieco pomniejszonej wersji z dachem czterospadowym E-224.

USYTUOWANIE NA DZIAŁCE

E-214 Dom na wąskiej działce

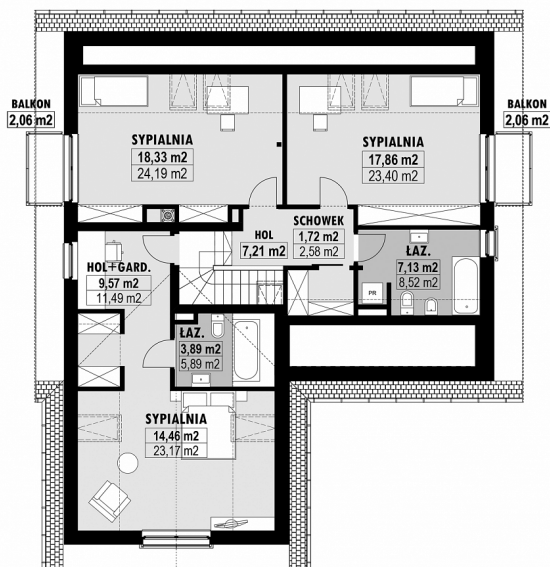
RZUT PARTERU



ELEWACJE



RZUT KONDYGNACJI +1



E-214 PODDASZE

TECHNOLOGIA BUDOWY

Ściany

25cm ceramika + 18cm styropian*

Strop

wylewany żelbetony*
dachówka cementowa*
20cm styropian

Pokrycie dachowe

Ocieplenie posadzki na gruncie

Ocieplenie dachu

25-30cm wełna mineralna drewniana*
kamień, płytki klinkierowe lub drewno

Stolarka okienna

Wykończenie zewnętrzne

Ogrzewanie

gazowe, grzejniki*
mechaniczna

Wentylacja

Energooszczędność

EP < 70 kWh/(rok*m²)

WT2021