



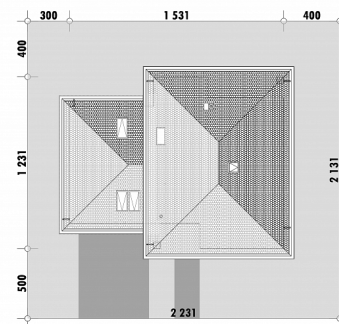
Powierzchnia netto	244,4 m <sup>2</sup>
Powierzchnia zabudowy	165,1 m <sup>2</sup>
Strych	43,0 m <sup>2</sup>
Kubatura	553,7 m <sup>3</sup>
Wysokość budynku	9,3 m
Powierzchnia dachu	215,0 m <sup>2</sup>
Kąt nachylenia dachu	25°
Minimalne wymiary działki	22,3 x 21,3 m
Stan surowy zamknięty	485 900 PLN
Instalacje wewnętrzne	100 700 PLN
Wykończenie	237 100 PLN
Koszt budowy	823 700 PLN
Koszt budowy sys. gospodarczym	658 600 PLN

## OPIS

Projekt rezydencji z przestronną częścią wspólną oraz gabinetem na parterze. Sercem domu jest przestrzeń dzienna, składająca się z salonu, jadalni oraz kuchni z wyspą. Zbiegają się tu wszystkie ciągi komunikacyjne w domu, co sprzyja integracji jego mieszkańców. Z zewnątrz dostajemy się tu poprzez szeroki przedsionek oraz taras. Z piętra z kolei, prowadzą wygodne schody. Nieopodal zlokalizowany jest gabinet, który ze względu na sąsiedztwo łazienki sprawdzi się także jako pokój seniora. Na piętrze zaprojektowane zostały cztery sypialnie, z których jedna posiada dojście do własnej łazienki oraz garderobę. Do dyspozycji jest też wspólna łazienka z wanną. Ze spocznika schodów dostępny jest praktyczny strych.

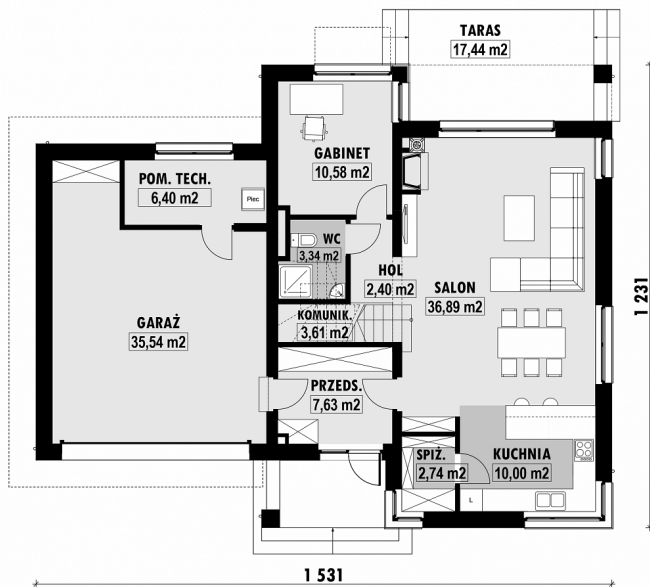
**Projekt jest wersją projektu E-217 z dwustanowiskowym garażem.**

## USYTUOWANIE NA DZIAŁCE



# E-218 Rezydencja z dużym salonem

## RZUT PARTERU

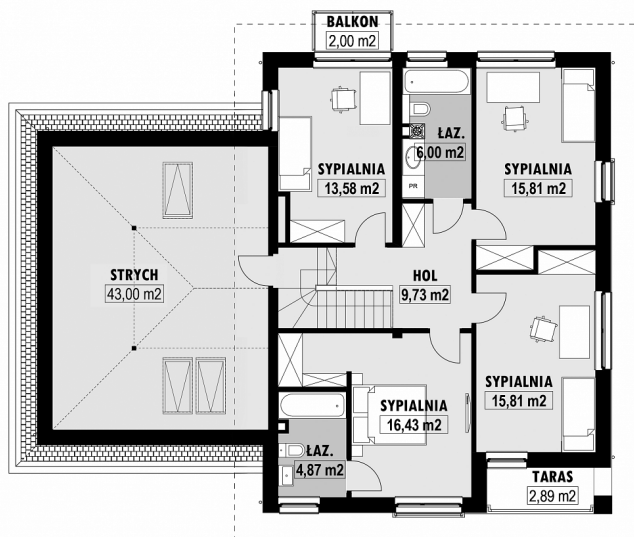


E-218 PARTER

## ELEWACJE



## RZUT KONDYGNACJI +1



E-218 PIĘTRO

## TECHNOLOGIA BUDOWY

Ściany

25cm ceramika + 18cm styropian\*  
wylewany żelbetony\*  
dachówka cementowa\*  
20cm styropian

Strop

Pokrycie dachowe  
Ocieplenie posadzki na gruncie  
Ocieplenie dachu  
Stalarka okienna  
Wykończenie zewnętrzne

25-30cm wełna mineralna drewniana\*  
kamień, płytki klinkierowe lub drewno  
gazowe, grzejniki\*  
mechaniczna  
EP < 70 kWh/(rok\*m²)

Ogrzewanie

Wentylacja  
Energoszczędność  
WT2021